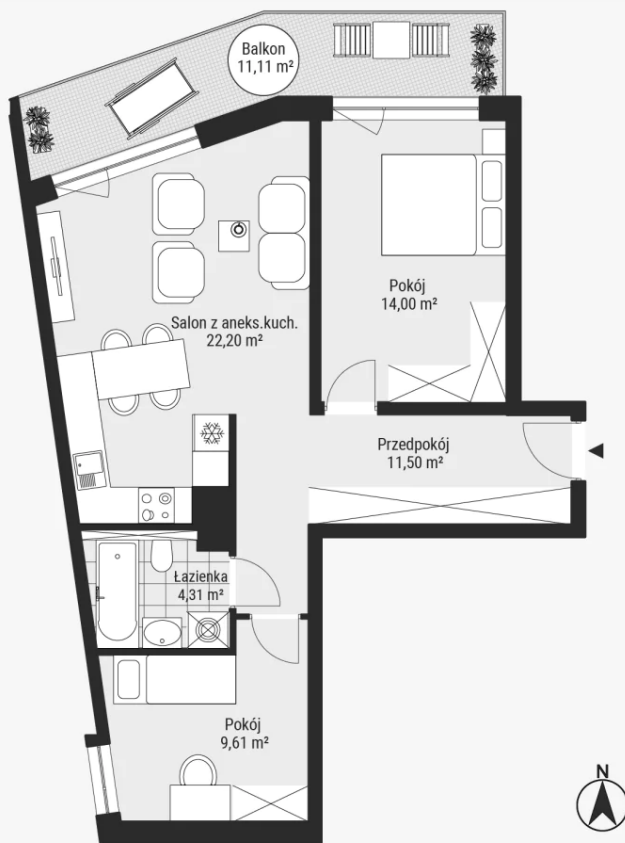
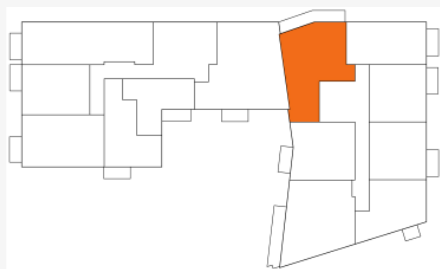




# NA KOSZUTCE



## PLAN BUDYNKU



Przykładowa treść. Prezentowane rzuty zostały przedstawione w celu zaprezentowania rozkładu funkcjonalnego pomieszczeń i należy je traktować poglądowo. Ostateczne wymiary zostaną określone podczas pomiarów powykonawczych i mogą się różnić w porównaniu do przedstawianej wersji przykładowej.

## FI-12

MIESZKANIE

# 61.62 m<sup>2</sup>

POWIERZCHNIA

# 11.11 m<sup>2</sup>

POWIERZCHNIA DODATKOWA

## 2

PIĘTRO

## 3

POKOJE

## F

BUDYNEK

MIESZKANIE

# FI-12



## POWIERZCHNIE:

1. pokój z aneksem kuchennym	22,20 m <sup>2</sup>
2. pokój 1	14 m <sup>2</sup>
3. pokój 2	9,61 m <sup>2</sup>
4. łazienka	4,31 m <sup>2</sup>
5. przedpok.	11,58 m <sup>2</sup>

<b>SUMA:</b>	<b>61.62 m<sup>2</sup></b>
1. balkon	11,11 m <sup>2</sup>

## WAWEL SERVICE

Biuro Sprzedaży

ul Słoneczna 1, 40-135 Katowice

324416148 | [wawel-service.pl](http://wawel-service.pl)

[katowice@wawel-service.pl](mailto:katowice@wawel-service.pl)