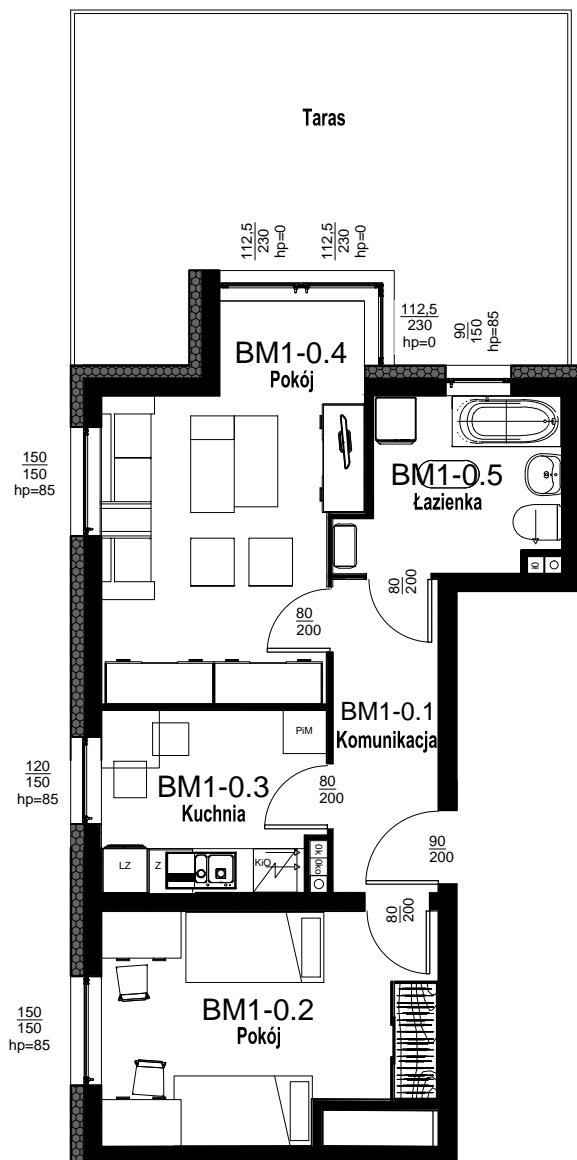
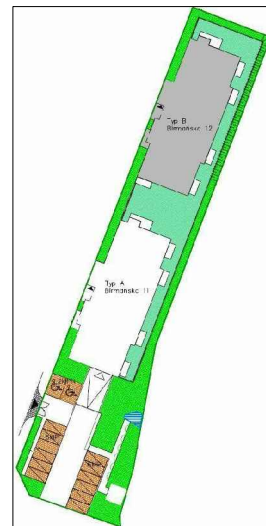


Nr budynku	Adres	Kondygnacja	Opis mieszkania	Powierzchnia netto mieszkania
B	ul. BIRMAŃSKA 12/1	PARTER	2 pokoje + kuchnia	50.13 m ²

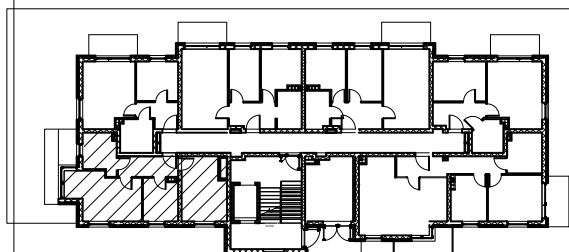
RZUT MIESZKANIA
skala 1:100



PLAN ZESPOŁU
skala 1:1000



LOKALIZACJA W BUDYNKU
skala 1:500



Zestawienie pomieszczeń - BM1

Numer	Nazwa	Powierzchnia
BM1-0.1	Komunikacja	6.13 m ²
BM1-0.2	Pokój	13.74 m ²
BM1-0.3	Kuchnia	7.41 m ²
BM1-0.4	Pokój	16.40 m ²
BM1-0.5	Łazienka	6.45 m ²
Suma ogólna: 5		50.13 m ²
	Taras	~29 m ²

RZUT MIESZKANIA ZOSTAŁ SPORZĄDZONY NA PODSTAWIE PROJEKTU BUDOWLANEGO I JEST WERSJĄ POGLĄDOWĄ. ZASTRZEGA SIĘ MOŻLIWOŚĆ ZMIAN W UKŁADACH MIESZKAŃ I PODANYCH POWIERZCHNIACH ZGODNIE Z ZAPISAMI UMOWY DEWELOPERSKIEJ