

Numer budynku: **B**

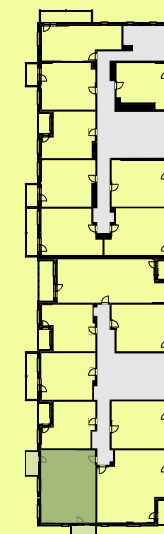
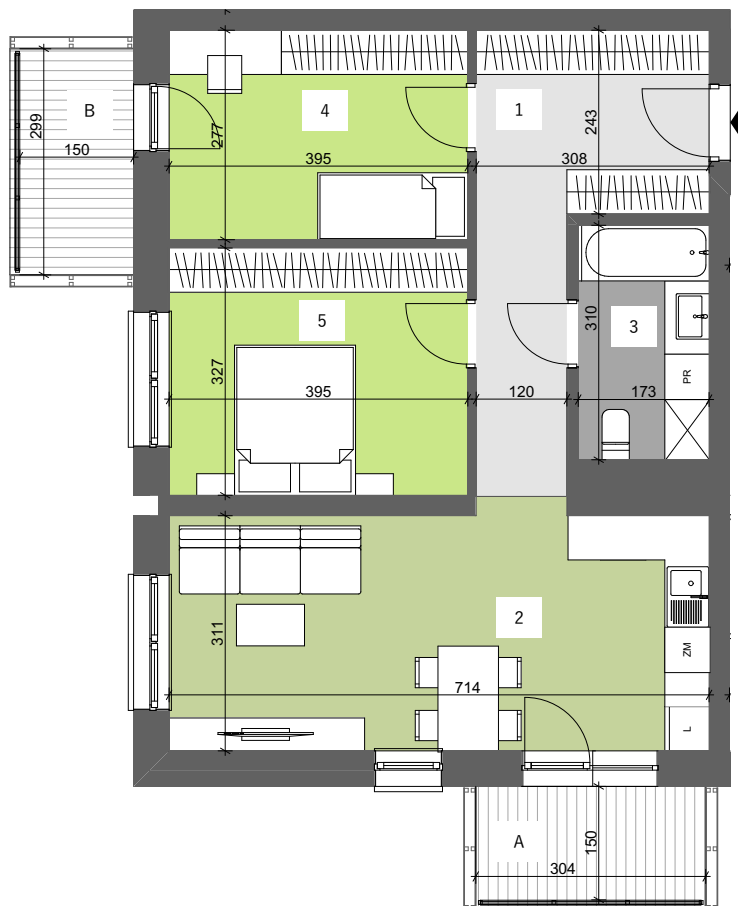
Powierzchnia: **63,70 m²**

Piętro: **9**

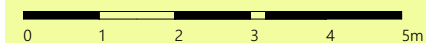
Numer mieszkania: **185**

Ilość pokoi: **3**

Klatka: **3**



1	Przedpokój	11,97
2	Pokój dzienny	22,51
3	Łazienka	5,36
4	Sypialnia	10,94
5	Sypialnia	12,92
		63,70 m²
A	Balkon	4,56
B	Balkon	4,49
		9,05 m²



Uwagi:

1. Aranżacja lokalu mieszkalnego przedstawiona na rzucie jest przykładowa. Niniejsza karta katalogowa opracowana została na podstawie projektu wykonawczego. W toku dalszego projektowania lub zmian lokatorskich mogą nastąpić zmiany w stosunku do informacji zawartych na karcie katalogowej, w szczególności w układzie pomieszczeń, usytuowaniu elementów nadających się do demontażu.

2. Powierzchnia liczona w świetle ścian wykończonych wg PN - ISO 9836.

3. Informacje na karcie nie stanowią oferty handlowej w rozumieniu art. 66 kodeksu cywilnego.