



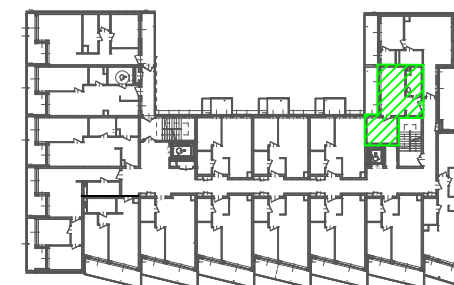
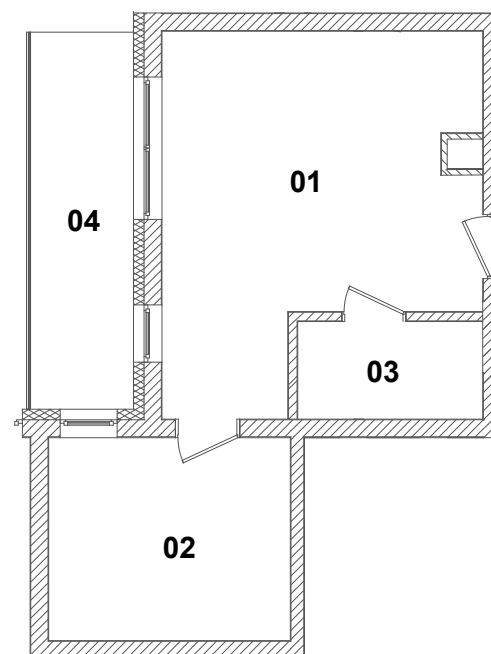
LOKAL MIESZKALNY

NR 02.13

II PIĘTRO

ZESTAWIENIE POWIERZCHNI

1. POKÓJ Z ANEKSEM KUCHENNYM	17,48m ²
2. POKÓJ	4,66m ²
3. ŁAZIENKA	3,73m ²
SUMA	25,87m ²
4. BALKON	7,74m ²



SKALA 1:100