



ARCHITEKT Piotr ADAMCZEWSKI  
ul.Lipowa 60 , 64-115 WILKOWICE

tel./ fax 0-65 534 11 11 , 0-602 183 665  
NIP - 697-104-17-08 , REGON 411122506  
adamczewski@zw.pl

#### OPRACOWANIE

ZAŁĄCZNIK GRAFICZNY  
do WNIOSKU o WYDANIE  
ZAŚWIADCZENIA o  
SAMODZIELNOŚCI LOKALU

#### ADRES

64 - 100 LESZNO  
ul. Mierosławskiego

#### NR LOKALU / KONDYGNACJA

LOKAL NR 10  
KONDYGNACJA - 2

#### DATA

POTWIERDZAM ZGODNOŚĆ STANU LOKALU z NINIEJSZYM ZAŁĄCZNIKIEM oraz OŚWIADCZAM, że LOKAL SPEŁNIA WYMAGI SAMODZIELNOŚCI LOKALU PRZEZNACZONEGO NA STAŁY POBYT LUDZI , a DLA KOMÓRKI LOKATORSKIEJ , że JEST TO LOKAL WYKORZYSTYWANY ZGODNIE Z PRZEZNACZENIEM NA CELE INNE NIŻ MIESZKALNE

INWENTARYZACJĘ SPORZĄDZIŁ :  
PROJEKTANT w specj. architekt. bez ograniczeń  
IZBA - WOIA WP - 0269 , nr upr. 975/87/Lo

mgr inż.arch. Piotr ADAMCZEWSKI

#### WYKAZ DANYCH LOKALU MIESZKALNEGO :

POWIERZCHNIA CAŁKOWITA PC = 39,53 m<sup>2</sup>  
POWIERZCHNIA UŻYTKOWA PU = 37,88 m<sup>2</sup>  
KONDYGNACJA II

WYSOKOŚĆ POMIESZCZEŃ w ŚWIETLE  
WYKOŃCZONYCH POMIESZCZEŃ 2,50 m

WENTYLACJA - HYBRYDOWA

ŚCIANY WEWNĘTRZNE gr. 80 mm

#### CZĘŚCI WSPÓLNE BUDYNKU :

- WIATROŁAP
- KLATKA SCHODOWA
- GARAŻ
- POM. NA ROWERY
- KOMÓRKI LOKATORSKIE
- POM. TECHNICZNE
- WĘZEL CO

POWIERZCHNIA UŻYTKOWA CZĘŚCI  
WSPÓLNYCH 703,12 m<sup>2</sup>

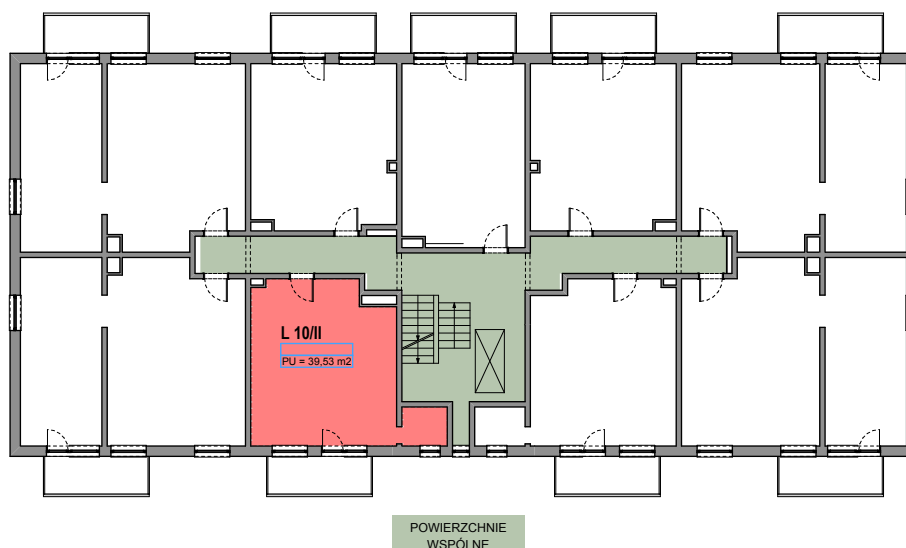
STOSUNEK PU MIESZKANIA / PU CZĘŚCI  
WSPÓLNYCH  
3788 / 70312

POWIERZCHNIA CAŁKOWITA UŻYTKOWA  
MIESZKANIOWA  
PUM = 1.564,85 m<sup>2</sup>

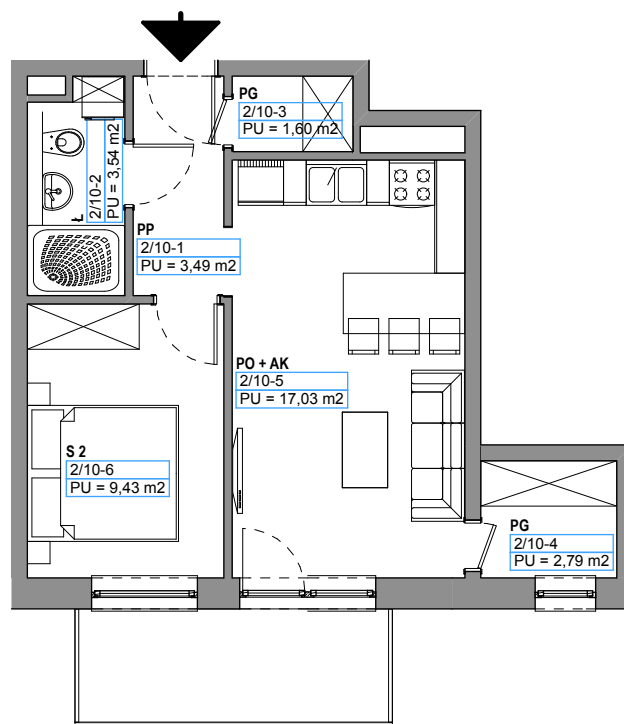
STOSUNEK PU / PUM  
3788 / 156485

POWIERZCHNIĘ CAŁKOWITĄ OBLICZONO W ŚWIETLE PRZEGRÓD WYDZIELAJĄCYCH LOKAL w STANIE WYKOŃCZONYM na WYSOKOŚCI 1,0 m z POMIĘCIEM ŚCIAN I INNYCH ELEMENTÓW DAJĄCYCH SIĘ USUNAĆ

POWIERZCHNIĘ UŻYTKOWĄ LOKALU OBLICZONO w ŚWIETLE PRZEGRÓD WYDZIELAJĄCYCH POMIESZCZENIA w STANIE WYKOŃCZONYM bez OBLICZOWAŃ na WYSOKOŚCI 1,0 m z DOKŁADNOŚCIĄ do 0,01 m<sup>2</sup> BEZ UWZGLĘDNIENIA POWIERZCHNI OTWORÓW DRZWIOWYCH



SCHEMAT BUDYNKU  
i LOKALIZACJA LOKALU w BUDYNKU



RZUT LOKALU  
1 : 100

#### W SKŁAD LOKALU WCHODZĄ :

1. PRZEDPOKÓJ - PP - PU = 3,49 m<sup>2</sup>
2. POKÓJ OGÓLNY z ANEKSEM KUCHENNYM - PO + AK - PU = 17,03 m<sup>2</sup>
3. SYPIALNA - S2 - PU = 9,43 m<sup>2</sup>
4. POM. GOSP. - PG - PU = 1,60 m<sup>2</sup>
5. ŁAZIENKA - Ł - PU = 3,54 m<sup>2</sup>
6. POM. GOSP. - PG = 2,79 m<sup>2</sup>

RAZEM - PU = 37,88 m<sup>2</sup>