



ULICA
SREBRNA

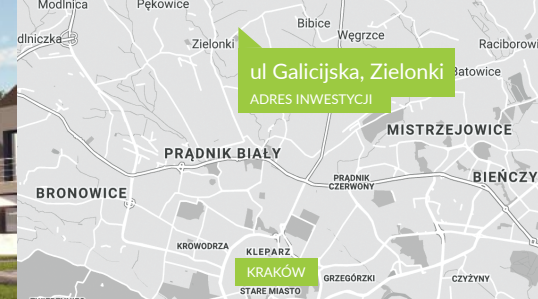
BUDYNEK 5B PIĘTRO

POWIERZCHNIA
UŻYTKOWA

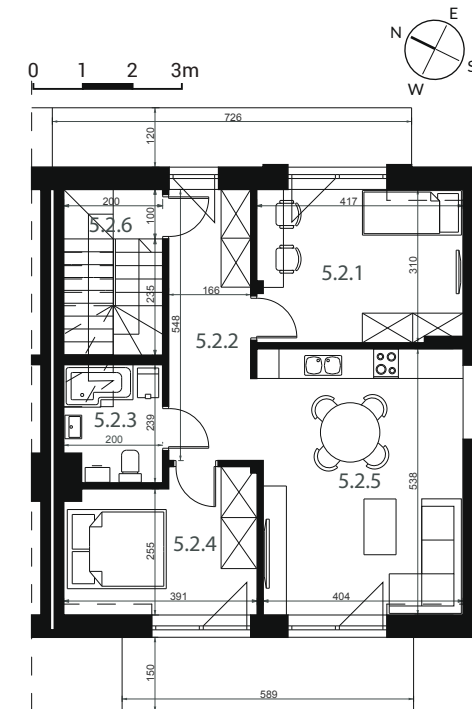
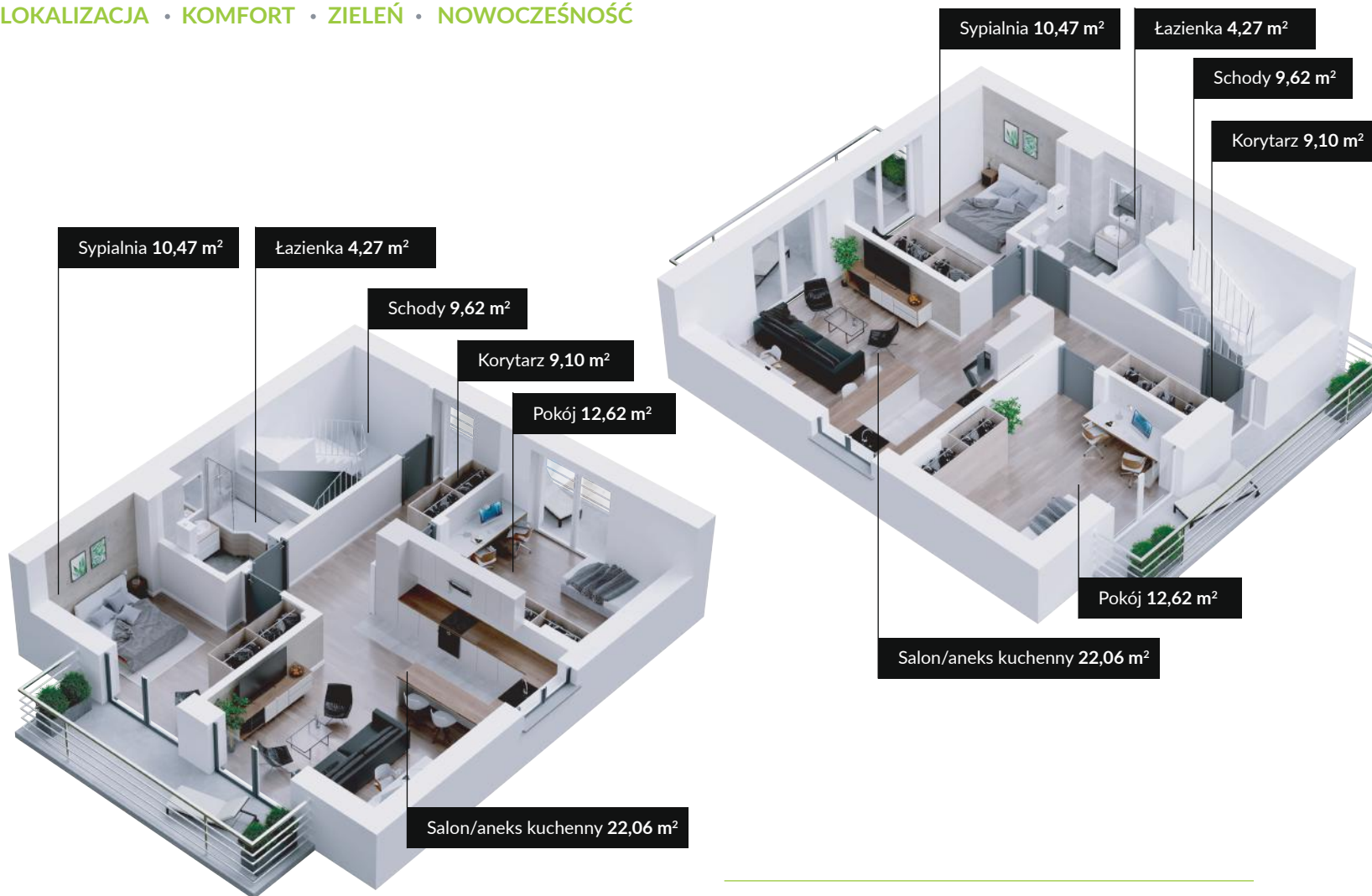
87,10 m²

POWIERZCHNIA
CAŁKOWITA

117,75 m²



LOKALIZACJA • KOMFORT • ZIELEŃ • NOWOCZEŚNOŚĆ



| | | |
|---------------------|----------------------|----------------------------|
| 5.2.1 | Pokój | 12,62 m ² |
| 5.2.2 | Korytarz | 9,10 m ² |
| 5.2.3 | Łazienka | 4,27 m ² |
| 5.2.4 | Sypialnia | 10,47 m ² |
| 5.2.5 | Salon/aneks kuchenny | 22,06 m ² |
| 5.2.6 | Schody | 9,62 m ² |
| Powierzchnia | | 68,14 m² |

Niniejsza karta mieszkania nie stanowi oferty w rozumieniu przepisów Kodeksu cywilnego;
W trakcie realizacji niektóre szczegóły mogą ulec zmianie;
Powierzchnie użytkowe obliczone zgodnie z normą PN-ISO 9836

[PRZEJDŹ DO PODDASZA](#)

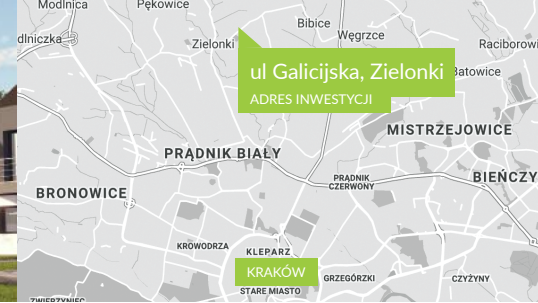


ULICA
SREBRNA

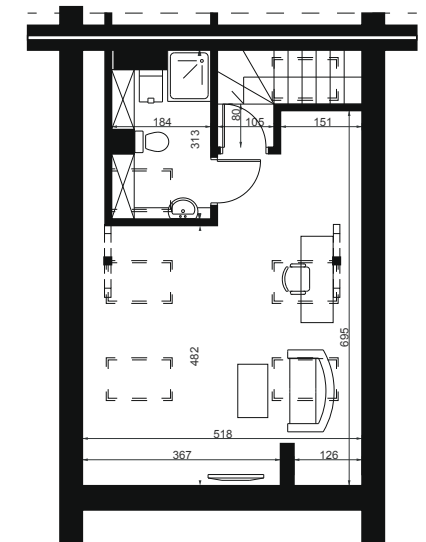
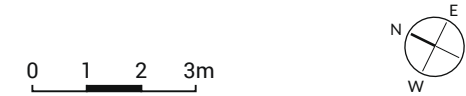
BUDYNEK 5B PODDASZE

POWIERZCHNIA
UŻYTKOWA **87,10 m²**

POWIERZCHNIA
CAŁKOWITA **117,75 m²**



LOKALIZACJA • KOMFORT • ZIELEŃ • NOWOCZEŚNOŚĆ



| | | |
|---------------------|----------|----------------------------|
| 5.3.1 | Pokój | 12,83 m ² |
| 5.3.2 | Łazienka | 2,94 m ² |
| 5.3.3 | Korytarz | 3,19 m ² |
| Powierzchnia | | 18,96 m² |

Niniejsza karta mieszkania nie stanowi oferty w rozumieniu przepisów Kodeksu cywilnego;
W trakcie realizacji niektóre szczegóły mogą ulec zmianie;
Powierzchnie użytkowe obliczone zgodnie z normą PN-ISO 9836

◀ PRZEJDŹ DO PIĘTRA