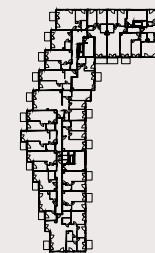




Mieszkanie 21

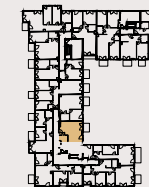


37.91 m²

piętro: 3

pokoje: 1

24



22

- 1** POKÓJ + ANEKS 27.53 m²
- 2** ŁAZIENKA 4.35 m²
- 3** PRZEDPOKÓJ 6.03 m²

B BALKON 4.34 m²

Przedstawiona aranżacja lokalu jest przykładowa, rysunki w tym zakresie mają charakter poglądowy.