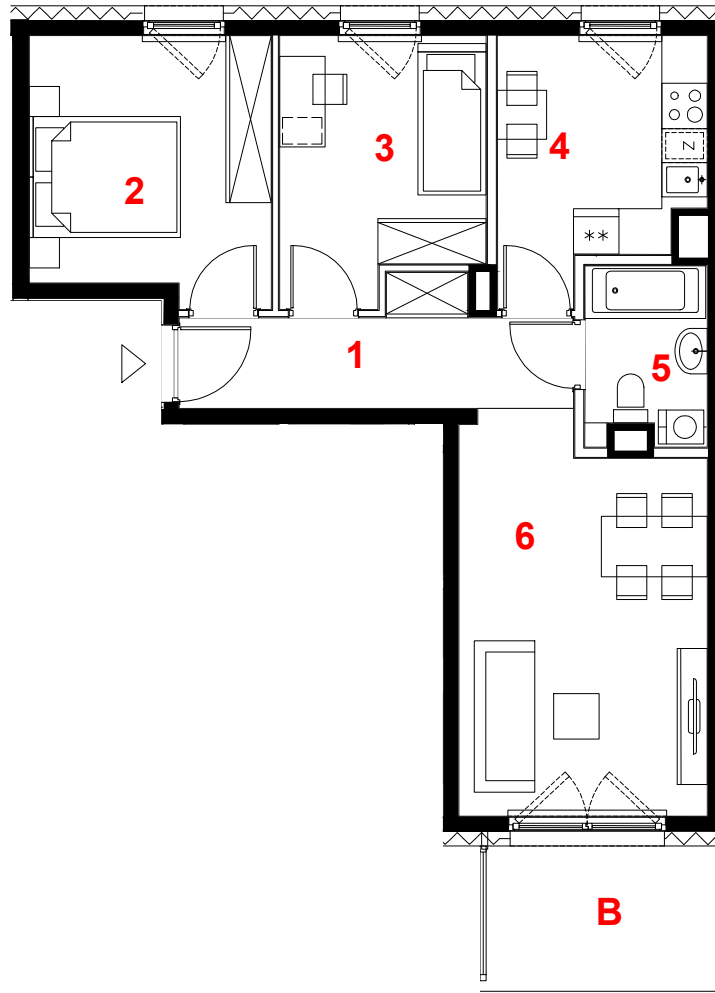


# OSIEDLE GOSLOVE

Budynek B



## A023



oznaczenie pomieszczeń		
01	hol	6.91 m <sup>2</sup>
02	pokój	10.89 m <sup>2</sup>
03	pokój	9.03 m <sup>2</sup>
04	kuchnia	8.46 m <sup>2</sup>
05	łazienka	3.69 m <sup>2</sup>
06	pokój	16.49 m <sup>2</sup>
<b>suma pow. uż.</b>		<b>55.47 m<sup>2</sup></b>
powierzchnia pod ściankami nadającymi się do demontażu		2.17 m <sup>2</sup>
<b>pow. lokalu</b>		<b>57.64 m<sup>2</sup></b>

mieszkanie	<b>3 pokoje</b>
	<b>z kuchnią</b>
budynek	<b>B</b>
nr klatki	<b>A</b>
piętro	<b>6</b>
kondygnacja	<b>7</b>
balkon	<b>5.93 m<sup>2</sup></b>

skala 1:100

Powierzchnia lokalu (wg projektu) obejmuje: (1) określenie (projektowane) powierzchni użytkowej wg normy PN-ISO 9836:2015-12 oraz (2) powierzchnię elementów nadających się do demontażu. Szczegółowe zasady ustalenia powierzchni lokalu po jego wybudowaniu określa umowa. Powierzchnia lokalu może ulec zmianom w przypadkach określonych umową. Aranżacja ma charakter przykładowy, umeblowanie nie stanowi wyposażenia lokalu.

	miejscowe obniżenie sufitu
	ściany działowe
	konstrukcja i szachty instalacyjne

## PROFBUD



biuro@profbud.info  
tel. 605 606 606

ARCHITEKCI DAWIDCZYK & PARTNERZY  
Okrzeń 18/40 03-710 Warszawa  
www.iadp.pl poczta@iadp.pl  
tel.48227861389