

miasto nowej generacji

**PORT PRASKI**

**PORT PRASKI II**

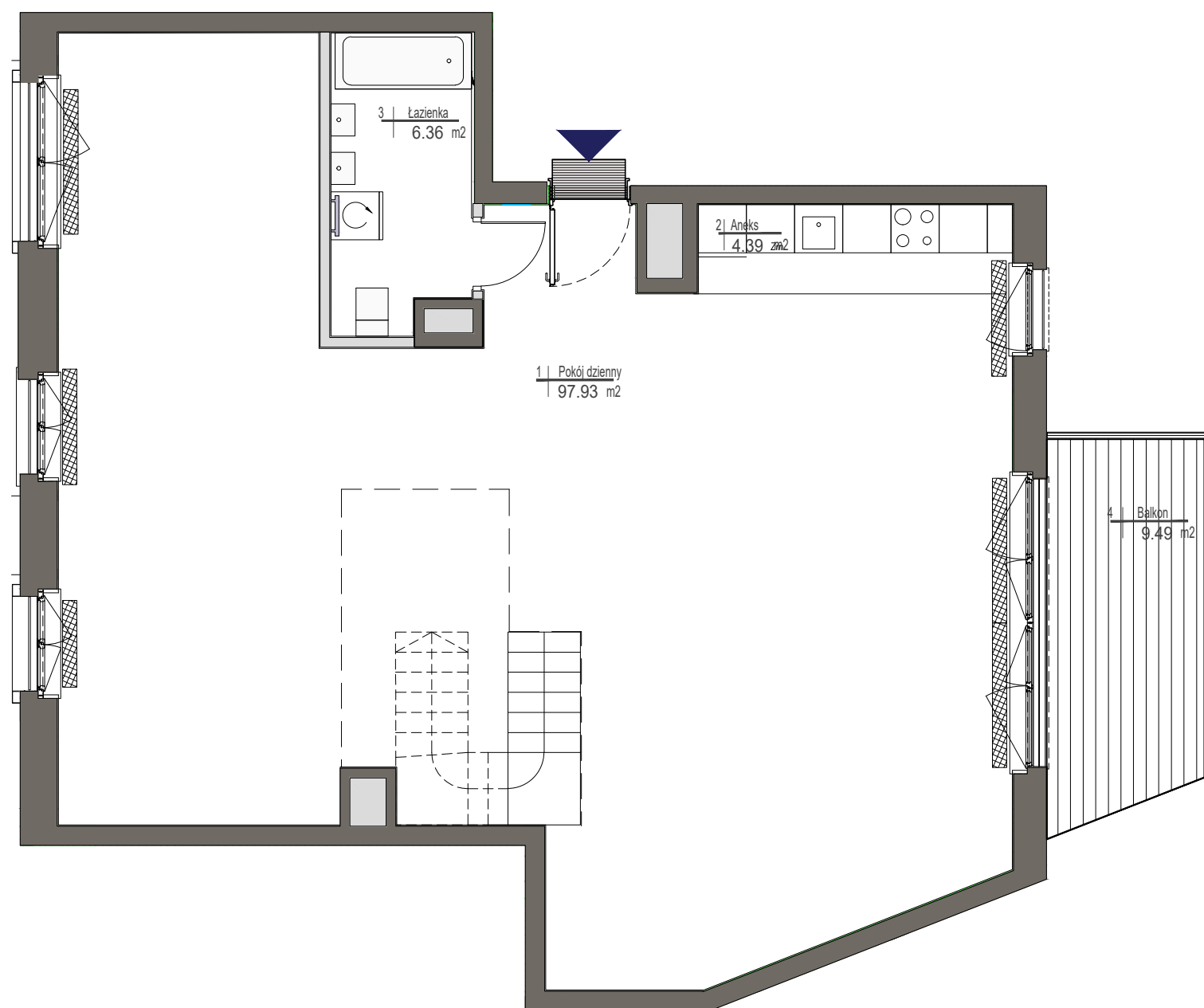
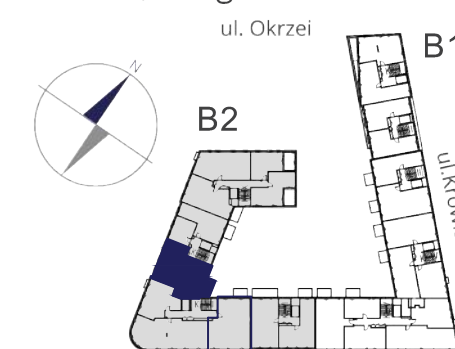
Spółka z ograniczoną odpowiedzialnością.

ul. Krowia 6, 03-711 Warszawa

T: +48 22 288 50 85 www.portpraski.pl

**BUDYNEK MIESZKALNY  
WIELORODZINNY Z USŁUGAMI**

ul. Krowia,  
Warszawa, Praga Północ



Skala 1:75  
0 1m 2m 3m 4m 5m

## MIESZKANIE NR 44

**KLATKA** III  
**PIĘTRO** 6  
**LICZBA POKOI** 2

1. POKÓJ DZIENNY + ANEKS 97,93 m<sup>2</sup>  
2. ANEKS 4,39 m<sup>2</sup>  
3. ŁAZIENKA 6,36 m<sup>2</sup>

**RAZEM (6 piętro) 108,68 m<sup>2</sup>**

**RAZEM (6 i 7 piętro) 204,61 m<sup>2</sup>**

4. BALKON 9,49 m<sup>2</sup>

### UWAGI

Wszystkie powierzchnie podano na podstawie projektu wykonawczego w oparciu o par. 11 ust. 2 lit. b) Rozporządzenia Ministra Transportu Budownictwa i Gospodarki Morskiej z dnia 25 kwietnia 2012 r. w sprawie szczegółowego zakresu i formy projektu budowlanego. Rozmieszczenie wyposażenia nie stanowi zobowiązania umownego i służy do przykładowej prezentacji graficznej.

- ściany działowe
- ściany konstrukcyjne i kominy

ul. Domeyki 5  
04-146 Warszawa  
www.apa.com.pl

**APA** WOJCIECHOWSKI  
ARCHITEKCI