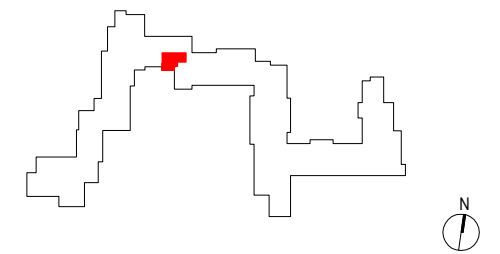


ZAKĄTEK CYBISA



D112

mieszkanie	1 pokój z kuchnią
klatka	D
nr lokalu	112
kondygnacja	2
piętro	1
loggia	5,83 m²

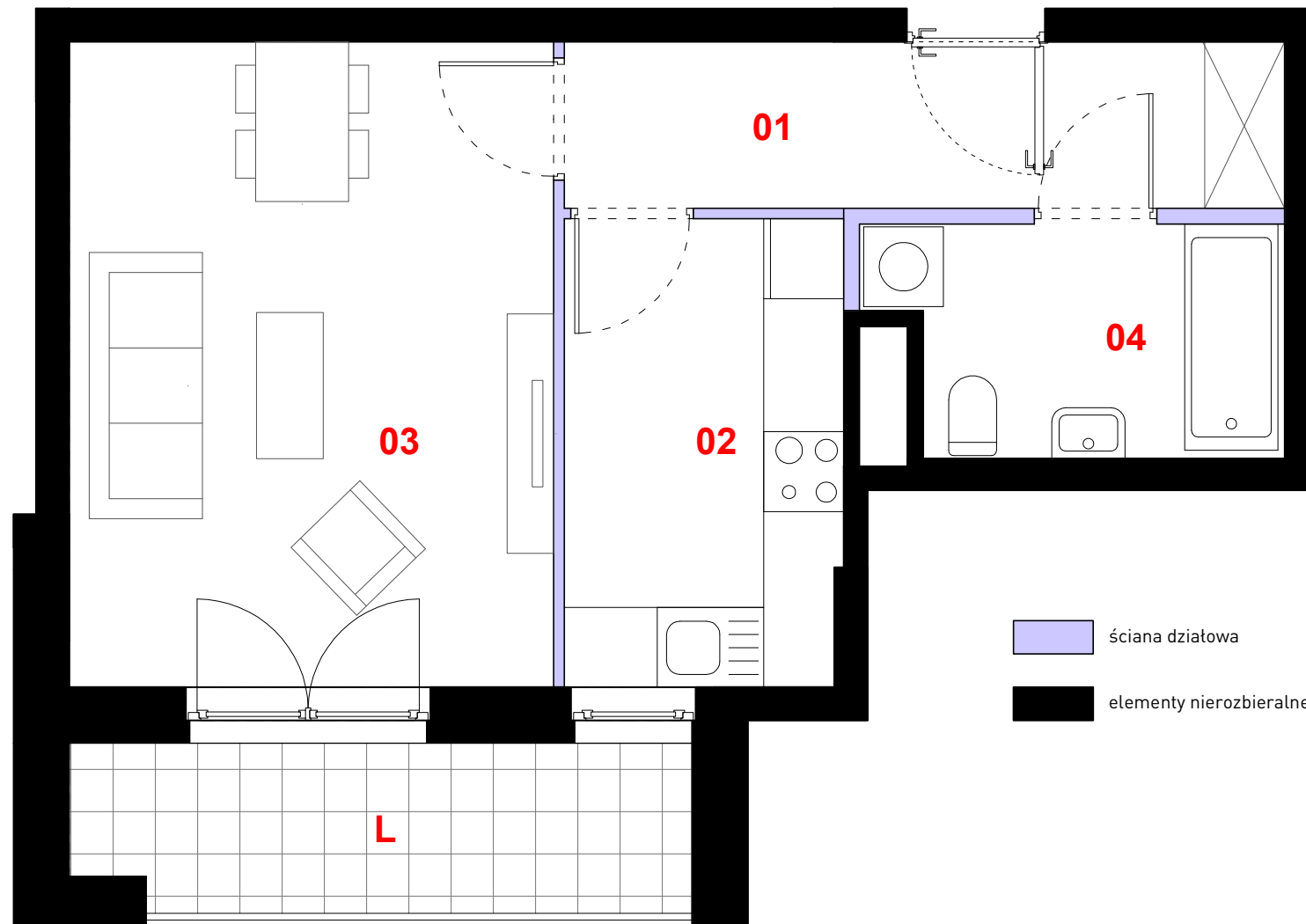
oznaczenie pomieszczeń

01 przedpokój	6,77 m²
02 kuchnia	7,33 m²
03 pokój dzienny	17,65 m²
04 łazienka	5,09 m²

suma pow. użytkowej **36,84 m²**

powierzchnia pod ściankami nadającymi się do demontażu 1,03 m²

powierzchnia lokalu **37,87 m²**



0 1m 2m 3m

Powierzchnia lokalu obejmuje: [1] powierzchnię użytkową lokalu wyliczoną zgodnie z normą PN-70/B-02365 oraz [2] powierzchnię elementów nadających się do demontażu. Karta katalogowa jest załącznikiem do umowy. Aranżacja ma charakter przykładowy, umeblowanie nie stanowi wyposażenia lokalu. Szczegółowe zasady ustalania powierzchni lokalu po jego wybudowaniu jak i możliwości zmiany powierzchni lokalu określa umowa deweloperska.


skala 1:50

PROFBUD

biuro@profbud.info

tel. 605 606 606