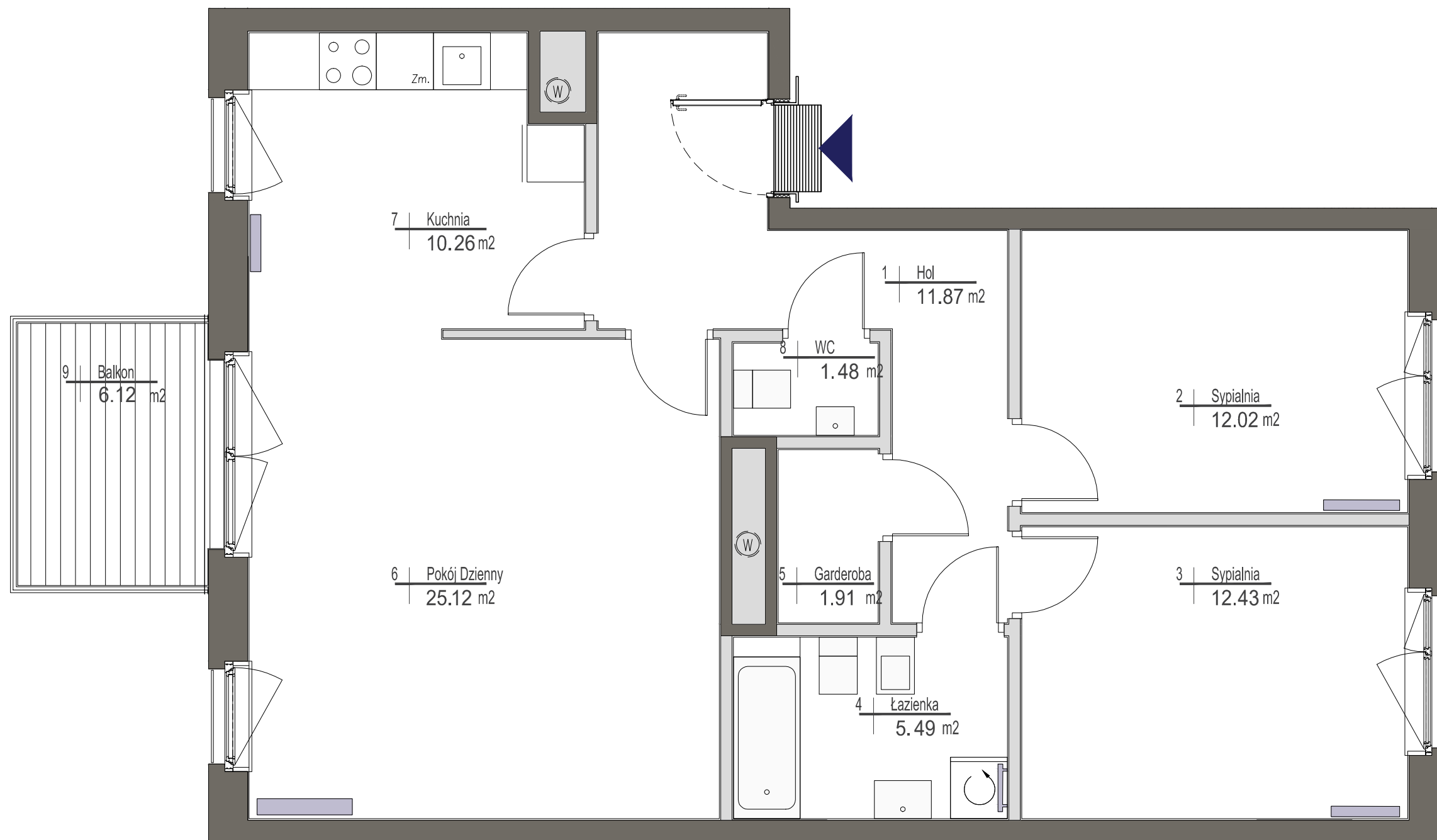
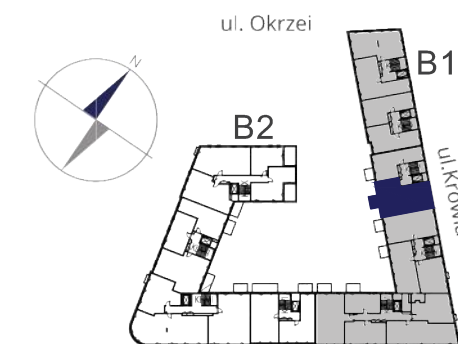


miasto nowej generacji

PORT PRASKI

PORT PRASKI
Spółka z ograniczoną odpowiedzialnością S.K.A.
ul. Krowia 6, 03-711 Warszawa
T: +48 22 288 50 85 www.portpraski.pl

**BUDYNEK MIESZKALNY
WIELORODZINNY Z USŁUGAMI**
ul. Krowia,
Warszawa, Praga Północ



MIESZKANIE NR 32

KLATKA 3
PIĘTRO 5
LICZBA POKOI 3



1. HOL	11,87 m ²
2. SYPIALNIA	12,02 m ²
3. SYPIALNIA	12,43 m ²
4. ŁAZIENKA	5,49 m ²
5. GARDEROBA	1,91 m ²
6. POKÓJ DZIENNY	25,12 m ²
7. KUCHNIA	10,26 m ²
8. WC	1,48 m ²

POWIERZCHNIA MIESZKANIA: 80,58 m²

9. BALKON 6,12 m²

UWAGI

Wszystkie powierzchnie podano na podstawie projektu wykonawczego w oparciu o par. 11 ust. 2 lit. b) Rozporządzenia Ministra Transportu Budownictwa i Gospodarki Morskiej z dnia 25 kwietnia 2012 r. w sprawie szczegółowego zakresu i formy projektu budowlanego. Rozmieszczenie wyposażenia nie stanowi zobowiązania umownego i służy do przykładowej prezentacji graficznej.

-  ściany działowe
-  ściany konstrukcyjne i kominy

ul. Domeyki 5
04-146 Warszawa
www.apa.com.pl

APA WOJCIECHOWSKI
ARCHITEKCI