

# Mieszkanie nr 74

Powierzchnia wewnętrzna: 56,56 m<sup>2</sup>

# Royal Garden

W I L A N Ó W

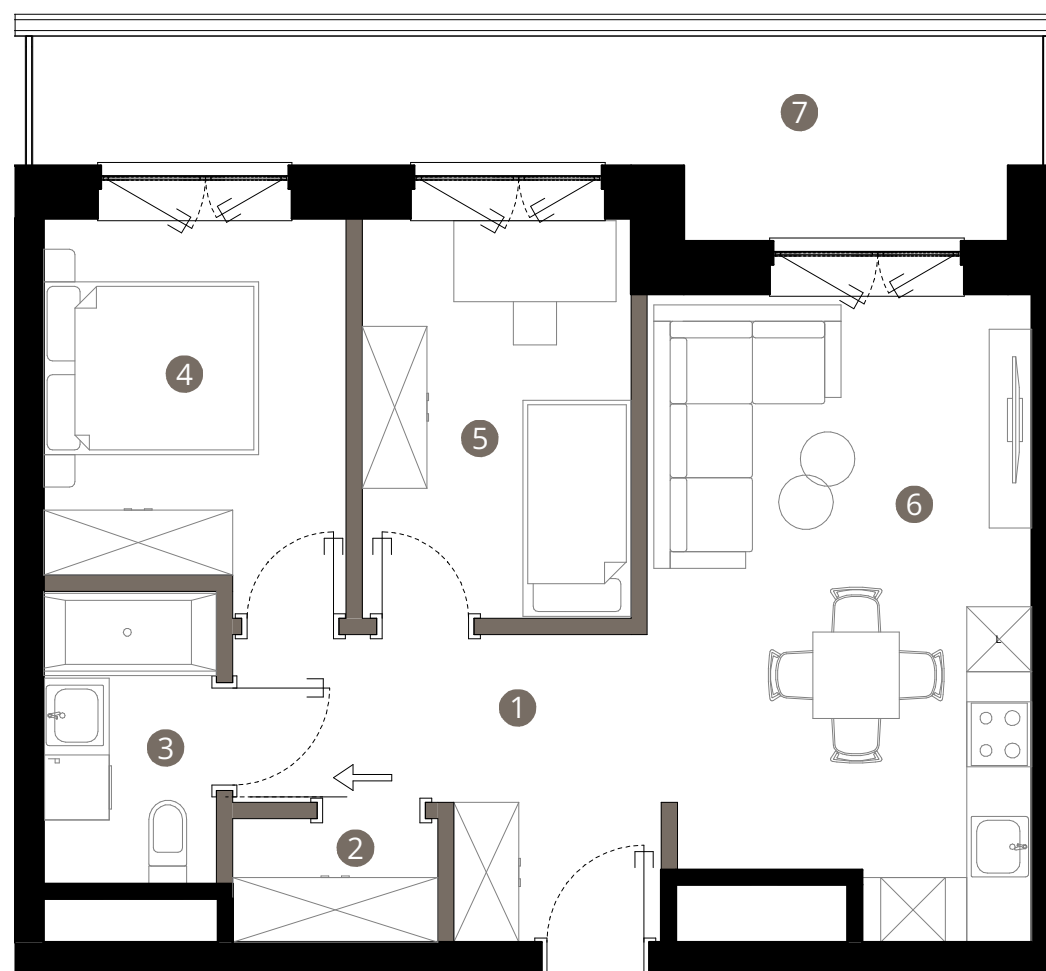
## Mieszkanie nr 74 PIĘTRO 3 / KONDYGNACJA 4

1. KORYTARZ	8,46 m <sup>2</sup>
2. GARDEROBA	2,18 m <sup>2</sup>
3. ŁAZIENKA	4,34 m <sup>2</sup>
4. POKÓJ	9,66 m <sup>2</sup>
5. POKÓJ	9,21 m <sup>2</sup>
6. SALON Z ANEKSEM	19,85 m <sup>2</sup>
<b>POWIERZCHNIA UŻYTKOWA MIESZKANIA</b>	<b>53,70 m<sup>2</sup></b>
<b>POWIERZCHNIA POD ŚCIANKAMI DZIAŁOWYMI</b>	<b>2,86 m<sup>2</sup></b>
<b>POWIERZCHNIA WEWNĘTRZNA MIESZKANIA</b>	<b>56,56 m<sup>2</sup></b>
7. TARAS	13,32 m <sup>2</sup>

### BIURO SPRZEDAŻY

ul. Puławska 2,  
02-566 Warszawa

royalgarden@greenhousedevopment.pl  
tel. 667 227 227

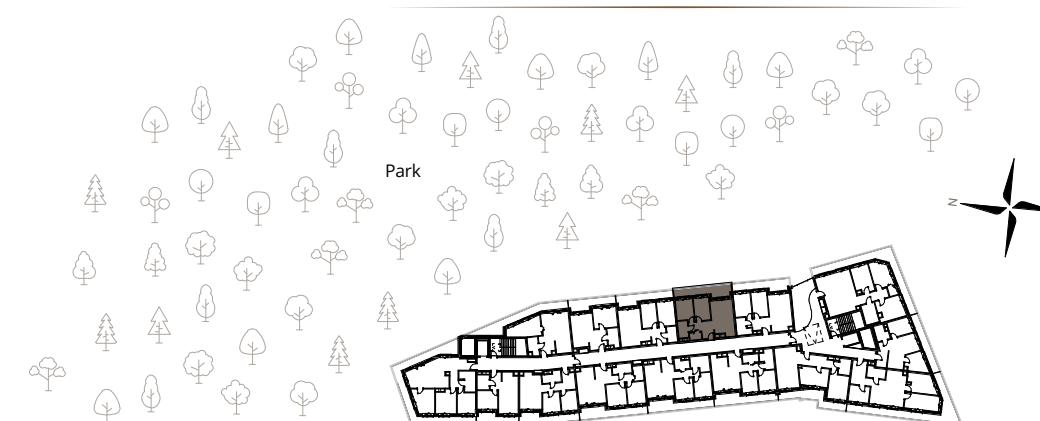


0m 1m 2m 3m

Uwaga: rysunek koncepcyjny; wymiary i powierzchnie mogą ulec zmianie. Plan koncepcyjny lokalu i budynku.

— ściany wewnętrzne lokalowe nadające się do demontażu

Powierzchnia użytkowa lokalu jest określona na podstawie Rozporządzenia Ministra Rozwoju w sprawie szczegółowego zakresu i formy projektu budowlanego z dnia 11 września 2020r. (Dz. U. z 2020 r, poz. 1609) zgodnie z zasadami zawartymi w Polskiej Normie PN-ISO 9836:2015-12. Powierzchnia sprzedaży (wewnętrzna lokalu) stanowi sumę powierzchni użytkowej lokalu oraz powierzchni pod ścianami działowymi z możliwością ich aranżacji i powierzchni wnek okiennych. Przedstawiona na rzutach aranżacja ma charakter przykładowy, a meblowanie nie stanowi wyposażenia nabywanego lokalu.



ul. Zdrowa