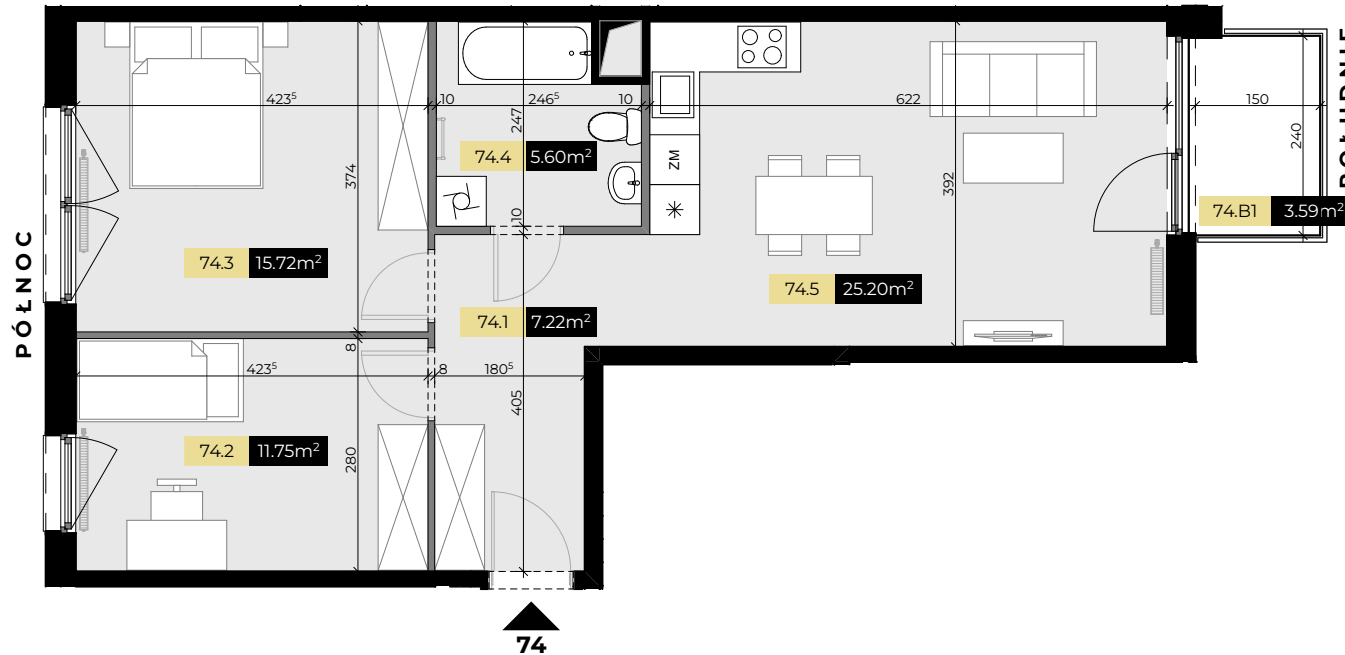


KONDYGNACJA:	2. PIĘTRO
LICZBA POKOI:	3
POWIERZCHNIA UŻYTKOWA:	65,49 m²
POWIERZCHNIA BALKONU:	3,59 m²
WYSOKOŚĆ MIESZKANIA:	2,63 m


ZESTAWIENIE POWIERZCHNI UŻYTKOWEJ MIESZKANIA 74:

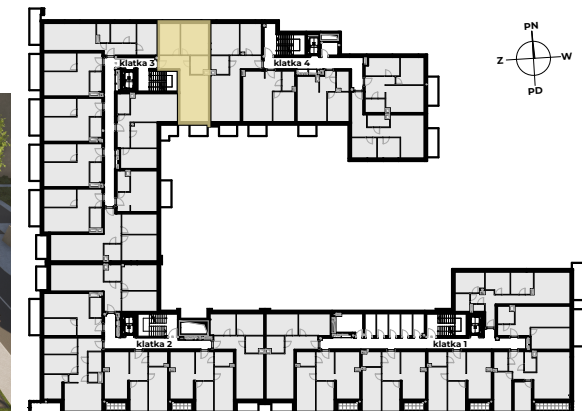
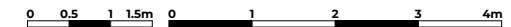
74.1	HOL	7,22 m ²
74.2	POKÓJ	11,75 m ²
74.3	POKÓJ	15,72 m ²
74.4	ŁAZIENKA	5,60 m ²
74.5	POKÓJ Z ANEKSEM KUCHENNYM	25,20 m ²
POWIERZCHNIA UŻYTKOWA		65,49 m²

ZESTAWIENIE POWIERZCHNI BALKONÓW 74:

74.B1	BALKON	3,59 m ²
-------	--------	---------------------

— ŚCIANY DZIAŁOWE, KTÓRE MOGĄ ZOSTAĆ USUNIĘTE

— GRZEJNIKI



Powierzchnia użytkowa mieszkania obliczona zgodnie z normą PN-ISO 9836:2022-07.
Niniejsza karta mieszkania oraz wizualizacje nie stanowią oferty w rozumieniu przepisów Kodeksu Cywilnego.
Powierzchnie i wymiary mogą ulec niewielkim zmianom wynikającym z realizacji projektu. Wymiary oraz wysokości nie uwzględniają grubości tynków.