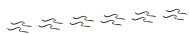




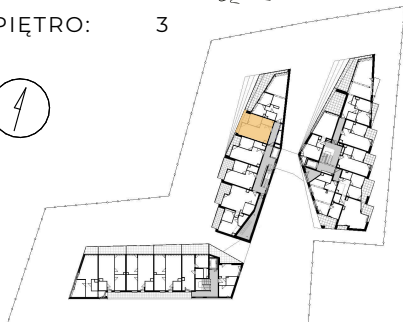
APARTAMENTY DZIWNÓW

APARTAMENT: B . 3 . 2 3

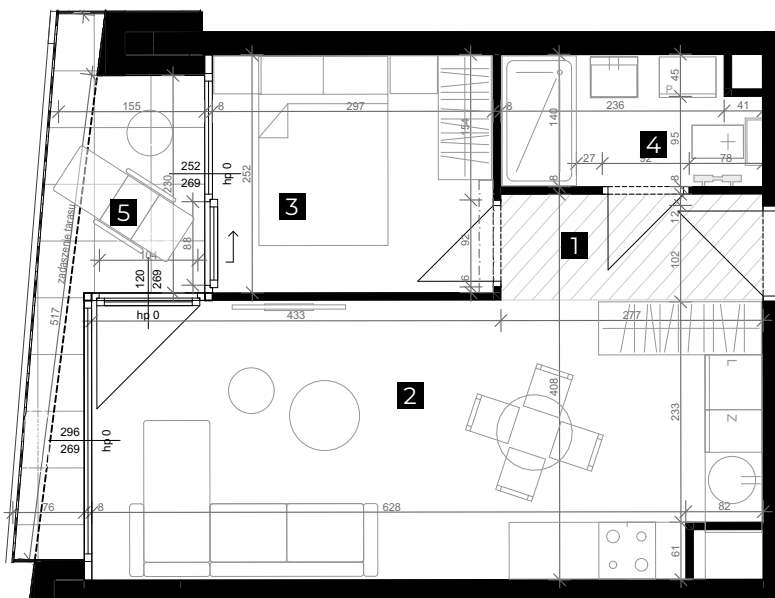
SEGMENT: B




PIĘTRO: 3

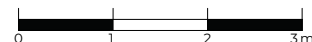


| | | |
|-------------------------------|--------------|----------------------|
| 1. Przedpokój | 3,07 | m ² |
| 2. Salon z aneksem | 20,28 | m ² |
| 3. Pokój | 7,36 | m ² |
| 4. Łazienka | 3,58 | m ² |
| Powierzchnia użytkowa: | 34,29 | m² |
| 5. Taras | 5,68 | m ² |



 SUFITY PODWIESZANE

 www.cisha.pl

 0 1 2 3m

 **AREA**
DEVELOPMENT

insomia

Powierzchnie pomieszczeń i lokalizację urządzeń sanitarnych podano na podstawie projektu budowlanego.

Możliwe jest wystąpienie niewielkich zmian w projekcie wykonawczym lub na etapie realizacji.

Powierzchnia użytkowa lokalu mieszkalnego określona jest na podstawie Rozporządzenia Ministra Rozwoju z dn. 11.09.2020 r. w sprawie szczegółowego zakresu i formy projektu budowlanego (Dz.U. 2020 poz. 1609), zgodnie z zasadami obmiaru zawartymi w normie PN-ISO 9836. Informacje na karcie nie stanowią oferty handlowej w rozumieniu art. 66 KC.