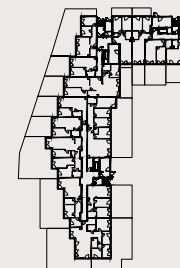


# Mieszkanie 42

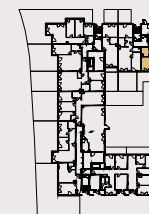
43.46 m<sup>2</sup>

piętro: 0

pokoje: 1



24



22

<b>1</b>	<b>POKÓJ + ANEKS</b>	28.45 m <sup>2</sup>
<b>2</b>	<b>ŁAZIENKA</b>	5.76 m <sup>2</sup>
<b>3</b>	<b>PRZEDPOKÓJ</b>	9.25 m <sup>2</sup>

<b>0</b>	<b>OGRÓDEK</b>	26.02 m <sup>2</sup>
----------	----------------	----------------------

Przedstawiona aranżacja lokalu jest przykładowa, rysunki w tym zakresie mają charakter poglądowy.