

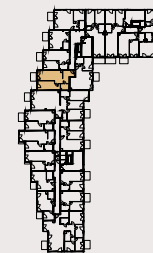


# Mieszkanie 90

56.16 m<sup>2</sup>

piętro: 1

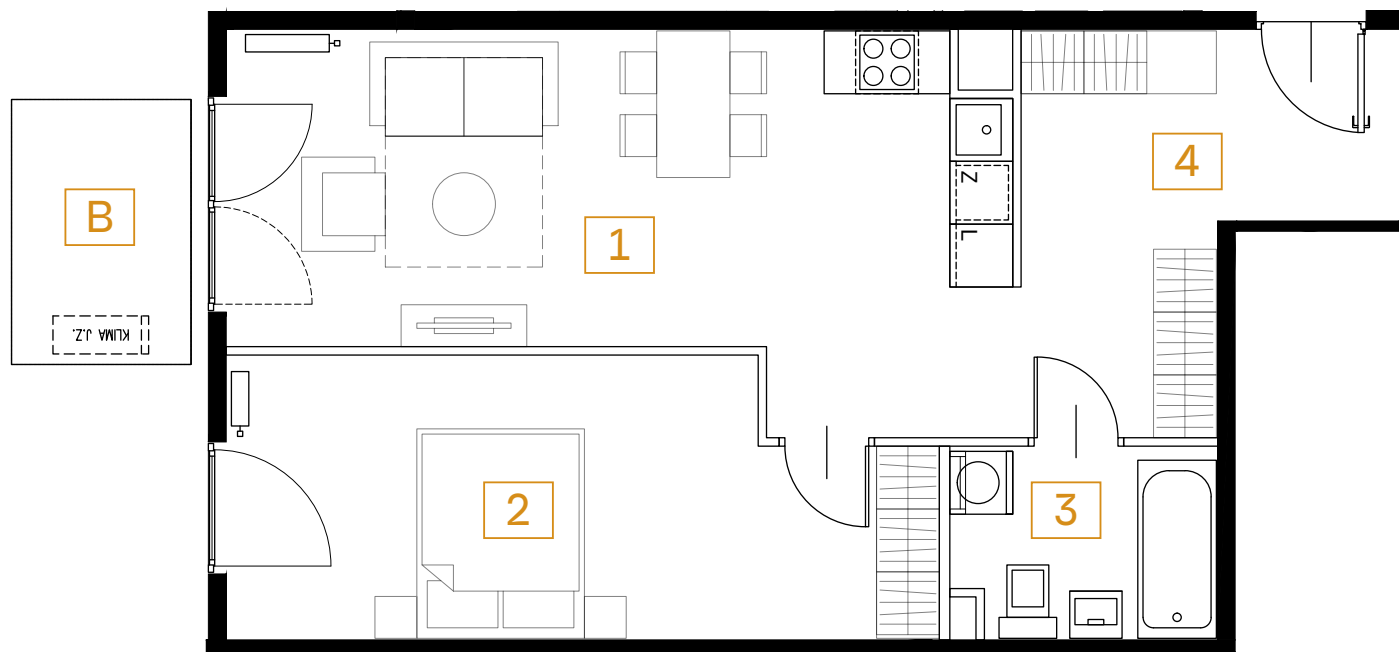
pokoje: 2



24



22



1	POKÓJ + ANEKS	23.39 m <sup>2</sup>
2	POKÓJ	16.87 m <sup>2</sup>
3	ŁAZIENKA	4.51 m <sup>2</sup>
4	PRZEDPOKÓJ	11.39 m <sup>2</sup>

B	BALKON	4.34 m <sup>2</sup>
---	--------	---------------------

Przedstawiona aranżacja lokalu jest przykładowa, rysunki w tym zakresie mają charakter poglądowy.