

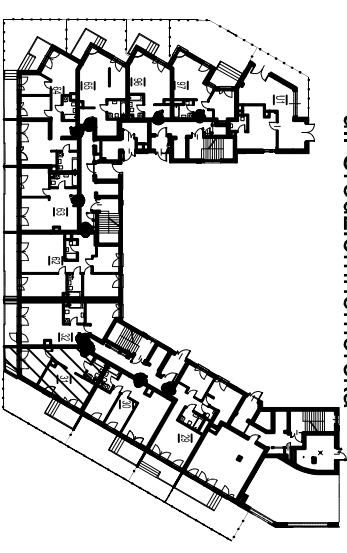
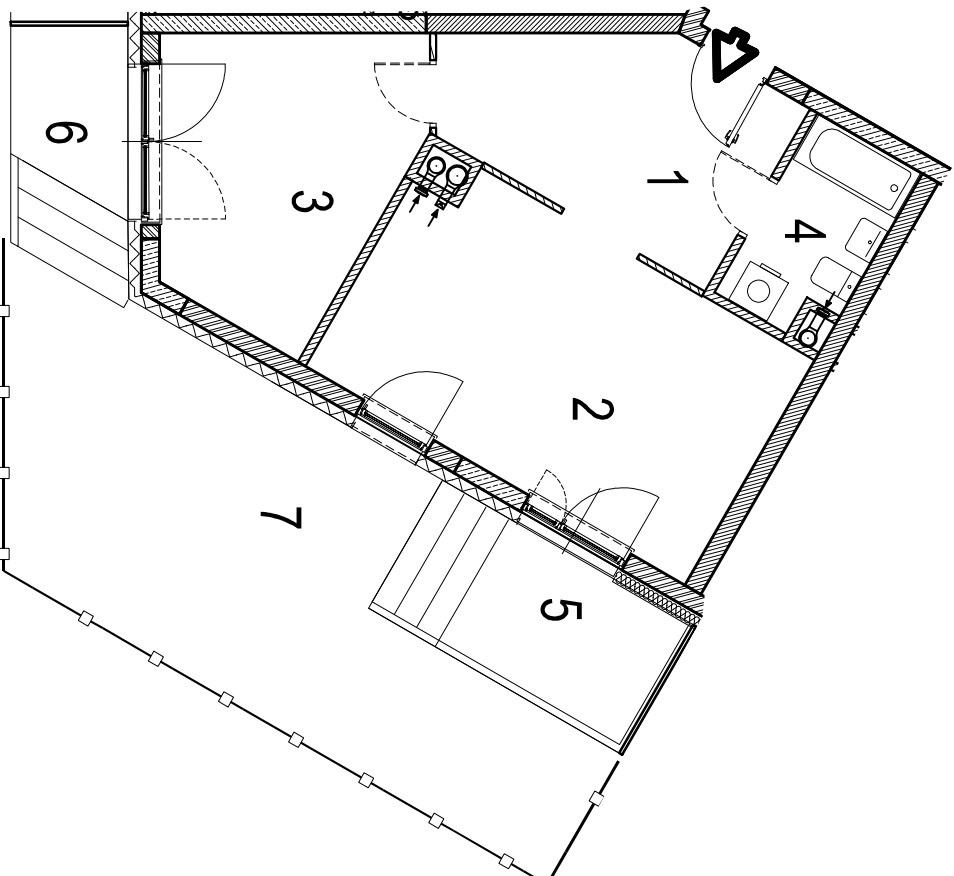


Geodezyjna inwentaryzacja powierzchni użytkowej lokalu mieszkalnego nr 31

Investycja:
Nowe Południe II - budynek mieszkalny wielorodzinny z usługami i garażem podziemnym w Warszawie na działkach nr 28, 29/1, 31/1 obręb 1-05-29 i działkach nr 1/16, 1/22, 1/23, 25 obr. 1-05-36, przy ul.Śródziemnomorskiej w Warszawie w Dzielnicy Mokotów

Investor:
Napollio Śródziemnomorska II Sp. z o.o.
ul. Osmańska 12 02-823 Warszawa

Adres:
Warszawa: ul. Śródziemnomorska 37



al. Wilanowska

NUMER LOKALU 31

KLATKA II

PIĘTRO 0

NR	POMIESZCZENIE	POWIERZCHNIA [m ²]
1.	PRZEDPOKÓJ	11,46
2.	POKÓJ DZIENNY Z ANEKSEM KUCHENNYMI	20,46
3.	POKÓJ	12,60
4.	ŁAZIENKA	4,20
Powierzchnia pod ścianami nadającymi się do demontażu		0,83
Powierzchnia użytkowa [m²]		49,55
5.	TARAS	8,00
6.	TARAS	5,51
7.	OGRÓDEK	31,20

Wykonawca:
GEO-SUN, Małgorzata Ciojpracka
adres: ul. St. Brzozowskiego 15, 22-100 Chełm
NIP 5632310536
tel.: (+48) 508 302 129
e-mail: geosun.burc@gmail.com

UMAGA: Powierzchnia liczona wg PN-ISO 9836: 1997.

Do powierzchni użytkowej lokalu wlicza się powierzchnię pod ścianami działowymi, nadającymi się do demontażu.
Data pomiaru: 06.2023