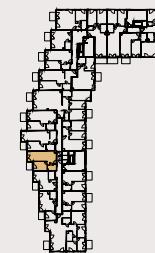
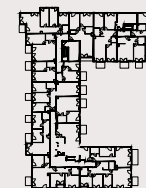




Mieszkanie 33



24



22

43.44 m²

piętro: 3

pokoje: 2

1	POKÓJ + ANEKS	22.89 m ²
2	POKÓJ	10.96 m ²
3	ŁAZIENKA	4.19 m ²
4	PRZEDPOKÓJ	5.40 m ²

B	BALKON	3.88 m ²
---	--------	---------------------

Przedstawiona aranżacja lokalu jest przykładowa, rysunki w tym zakresie mają charakter poglądowy.