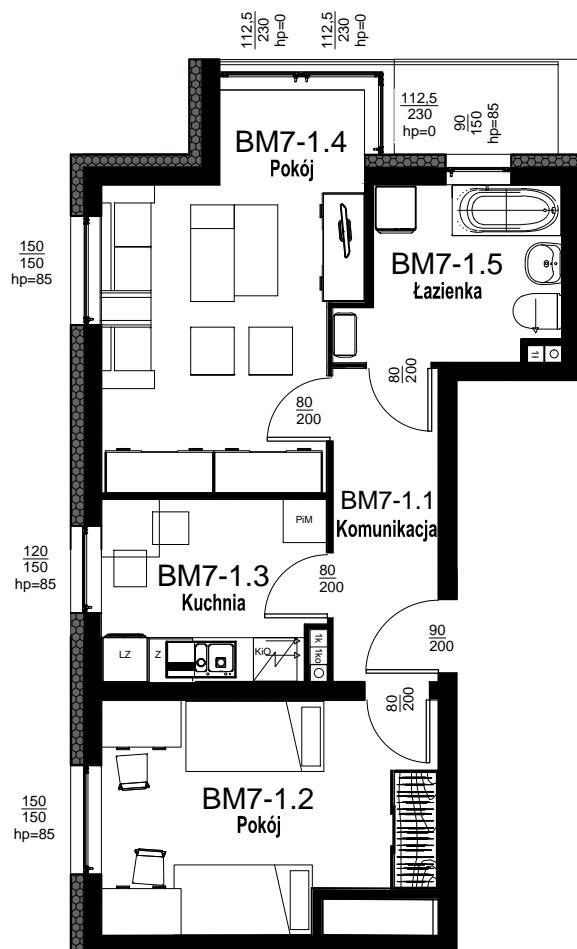
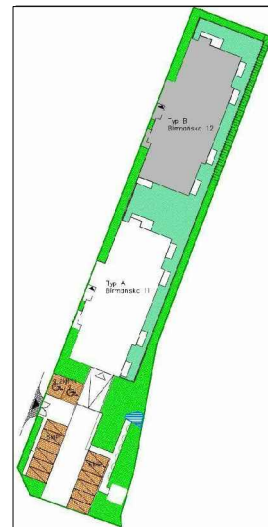


Nr budynku	Adres	Kondygnacja	Opis mieszkania	Powierzchnia netto mieszkania
B	ul. BIRMAŃSKA 12/7	PIĘTRO I	2 pokoje + kuchnia	50.13 m <sup>2</sup>

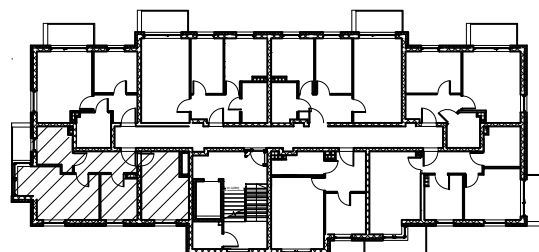
RZUT MIESZKANIA  
skala 1:100



PLAN ZESPOŁU  
skala 1:1000



LOKALIZACJA W BUDYNKU  
skala 1:500



Zestawienie pomieszczeń - BM7

Numer	Nazwa	Powierzchnia
BM7-1.1	Komunikacja	6.13 m <sup>2</sup>
BM7-1.2	Pokój	13.74 m <sup>2</sup>
BM7-1.3	Kuchnia	7.41 m <sup>2</sup>
BM7-1.4	Pokój	16.40 m <sup>2</sup>
BM7-1.5	Łazienka	6.45 m <sup>2</sup>
Suma ogólna: 5		50.13 m <sup>2</sup>
	Balkon	3.15 m <sup>2</sup>

RZUT MIESZKANIA ZOSTAŁ SPORZĄDZONY NA PODSTAWIE PROJEKTU BUDOWLANEGO I JEST WERSJĄ POGLĄDOWĄ. ZASTRZEGA SIĘ MOŻLIWOŚĆ ZMIAN W UKŁADACH MIESZKAŃ I PODANYCH POWIERZCHNIACH ZGODNIE Z ZAPISAMI UMOWY DEWELOPERSKIEJ