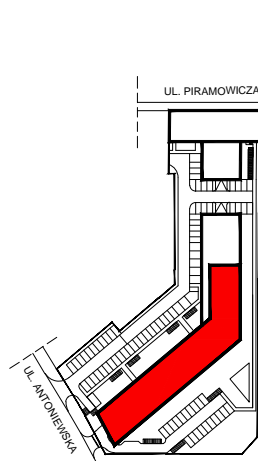
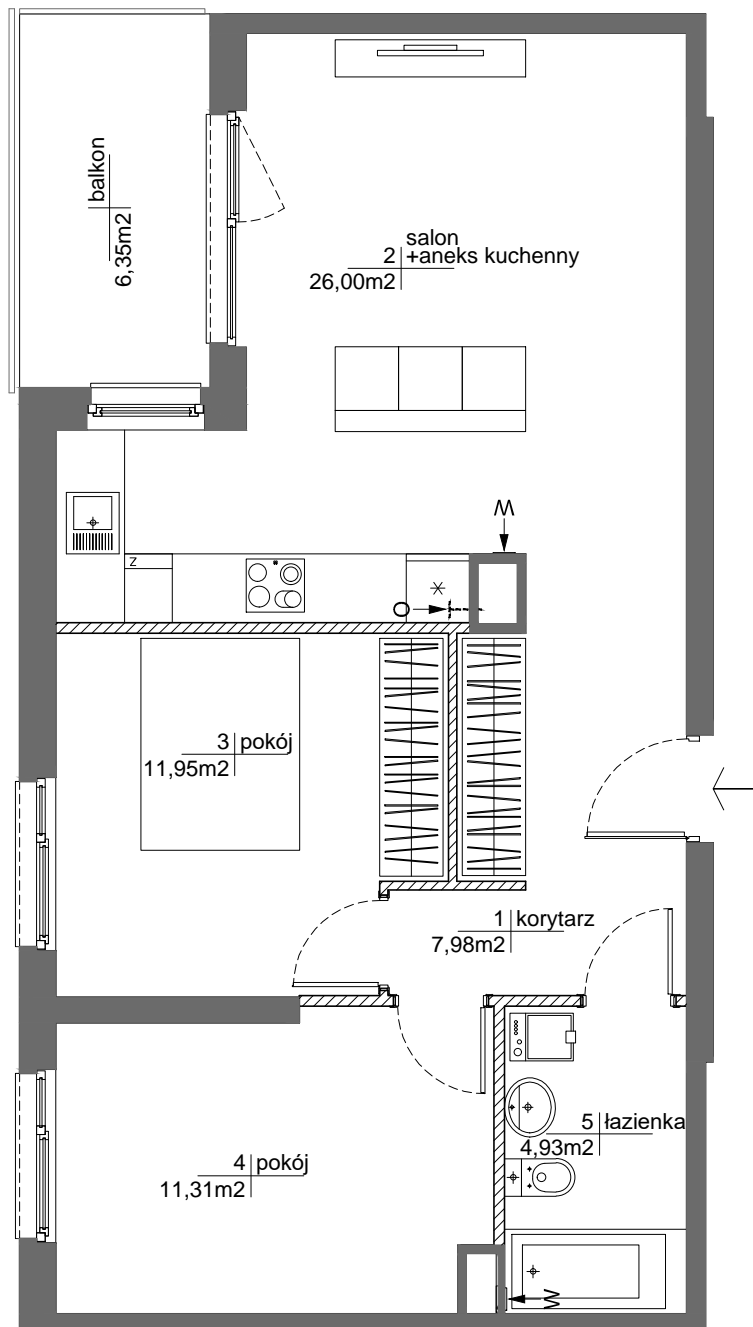
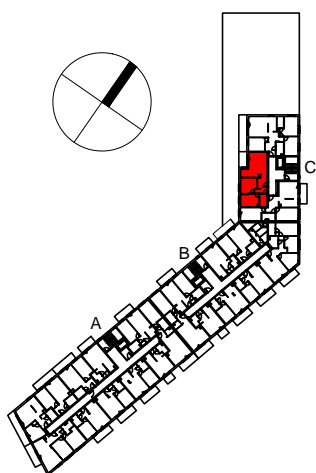


ETAP 1A

WARSZAWA - MOKOTÓW, ul. Antoniewska



SCHEMAT LOKALIZACJI BUDYNKU



SCHEMAT LOKALIZACJI MIESZKANIA W BUDYNKU

OBA SCHEMATY MAJĄ CHARAKTER JEDYNNIE POGŁĄDOWY, W PRZYPADKU EWENTUALNYCH ROZBIEŻNOŚCI POMIĘDZY SCHEMATAMI A PROJEKTEM BUDOWLANYM WIĄŻĄCY JEST PROJEKT BUDOWLANY

ROBYG
the Art of Building



ROBYG 19 Sp. z o.o.

02-972 Warszawa Al. Rzeczypospolitej 1
tel.: (22) 419 11 00, fax: (22) 419 11 03

AMP ATELIER Sp. z o.o.

02-956 Warszawa ul. Gubinowska 5
tel./fax : (22) 102 12 50

| | | | | | |
|--------------|--|--|---------------------|---|--------------------|
| FAZA: | 1.A | DATA: | 30-08-2021 | NR MIESZKANIA: INWESTYJAW/ETAP/KLATKA/PIĘTRO/NR LOKALU | RM/1A/C/5/2 |
| ILOŚĆ POKOI: | 3 | POW. UŻYTKOWA MIESZKANIA WG PN-ISO 9836: | 62,17m ² | POW. MIESZKANIA POD ŚCIANKAMI: | 1,35m ² |
| | | ŁĄCZNA POWIERZCHNIA MIESZKANIA: | 63,52m ² | | |
| PIĘTRO: | 5 | POW. BALKONU: | 6,35 m ² | POW. LOGGI: | - |
| KLATKA: | C | POW. TARASU: | - | POW. OGRÓDKA: | - |
| LEGENDA: | | | | | |
| | <p>ŚCIANKI WYCIĄG WENTYLACYJNY DRZWI CZKI REWIZYJNE NAD PODŁOGĄ MIEJSCE PODŁĄCZENIA OKAPU KUCHENNEGO</p> | | | | |

UWAGA:

- POWIERZCHNIE LICZONE WG NORMY PN-ISO 9836
- ZE WZGLĘDU NA TRWAJĄCE PRACE PROJEKTOWE, POWIERZCHNIE MOGĄ ULEC ZMIANIE
- WYPOSAŻENIE TYLKO W CELACH PREZENTACJI, NIE STANOWI ZOBOWIĄZANIA UMOWNEGO
- NINIEJSZY PROJEKT NIE STANOWI OFERTY W ROZUMIENIU PRZEPISÓW KODEKSU CYWILNEGO
- WYJŚCIE NA TARAS /LOGGIE/ - MOŻLIWA RÓŻNICA POZIOMÓW
- PIONY KANALIZACYJNE I PIONY WENTYLACYJNE STANOWIĄ CZĘŚĆ WSPÓLNĄ INSTALACJI BUDYNKU
- W PRZYPADKU WYSTĘPOWANIA OTWORU REWIZYJNEGO NA PIONIE, MUSI BYĆ ZAPEWNIONY DOSTĘP DO NIEGO, ZGODNIE Z DOKUMENTACJĄ TECHNICZNĄ