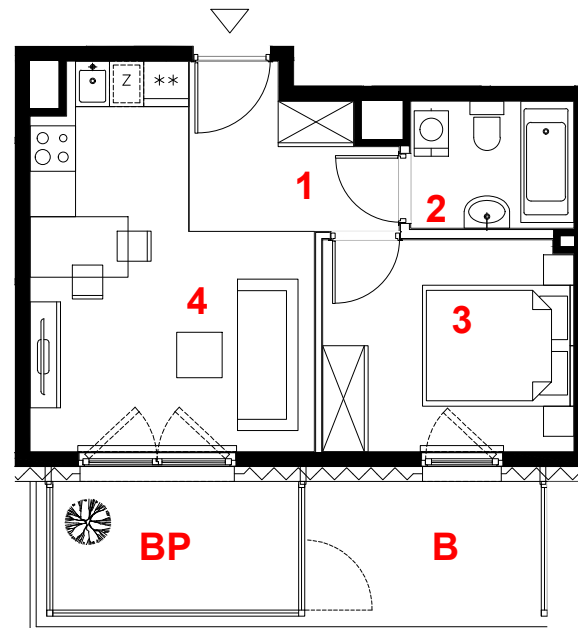


OSIEDLE GOSLOVE

Budynek B



A005




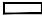

mieszkanie	2 pokoje
	z aneksem
budynek	B
nr klatki	A
piętro	1
kondygnacja	2
balkon przeszklony	5.53 m²
balkon	5.93 m²

oznaczenie pomieszczeń		
01	hol	5.05 m²
02	łazienka	3.63 m²
03	pokój	9.24 m²
04	pokój i aneks kuch.	15.32 m²

suma pow. uż.	33.24 m²
powierzchnia pod ściankami nadającymi się do demontażu	0.90 m ²
pow. lokalu	34.14 m²

Powierzchnia lokalu (wg projektu) obejmuje: (1) określenie (projektowanej) powierzchni użytkowej wg normy PN-ISO 9836:2015-12 oraz (2) powierzchnię elementów nadających się do demontażu. Szczegółowe zasady ustalenia powierzchni lokalu po jego wybudowaniu określa umowa. Powierzchnia lokalu może ulec zmianom w przypadkach określonych umową. Aranżacja ma charakter przykładowy, umeblowanie nie stanowi wyposażenia lokalu.

skala 1:100

 miejscowe obniżenie sufitu
 ściany działowe
 konstrukcja i szachty instalacyjne

PROFBUD

biuro@profbud.info
tel. 605 606 606

ARCHITEKCI DAWIDCZYK & PARTNERZY
 Okazie 18/40 03-710 Warszawa
 www.iadp.pl poczta@iadp.pl
 tel.48227861389