

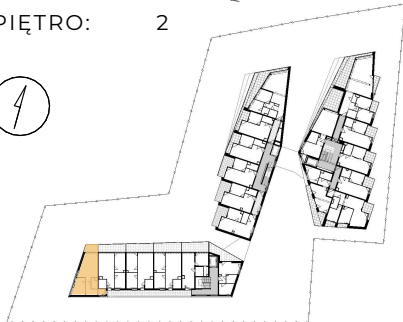


APARTAMENTY DZIWNÓW

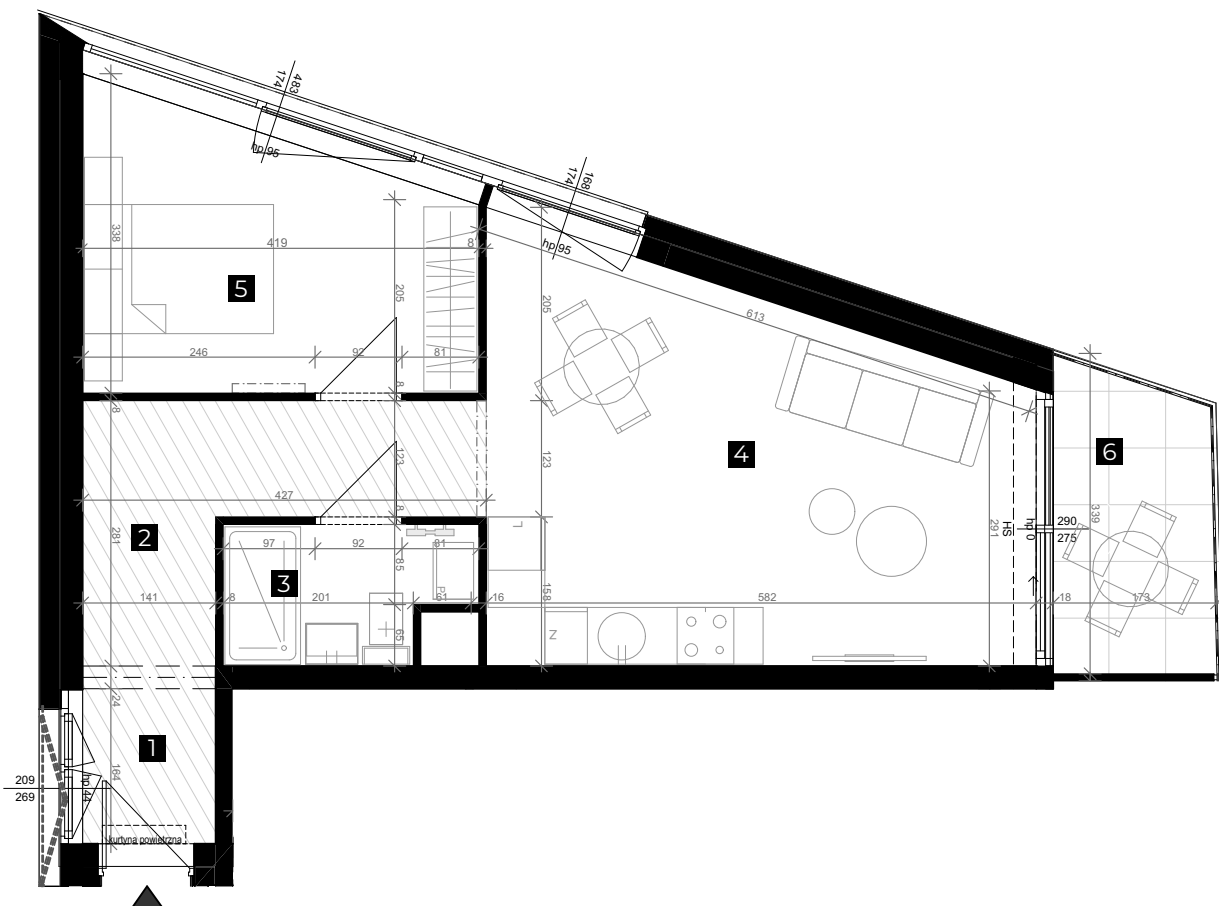
## APARTAMENT: A .2 .15

SEGMENT: A


PIĘTRO: 2

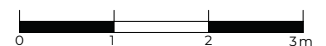


1. Przedpokój	2,57 m <sup>2</sup>
2. Komunikacja	7,20 m <sup>2</sup>
3. Łazienka	3,47 m <sup>2</sup>
4. Salon z aneksem	21,74 m <sup>2</sup>
5. Pokój	11,04 m <sup>2</sup>
<b>Powierzchnia użytkowa:</b>	<b>46,02 m<sup>2</sup></b>
6. Balkon	5,27 m <sup>2</sup>



 SUFITY PODWIESZANE

 [www.cisha.pl](http://www.cisha.pl)

 0 1 2 3m

 AREA  
DEVELOPMENT

**insomia**

Powierzchnie pomieszczeń i lokalizację urządzeń sanitarnych podano na podstawie projektu budowlanego.

Możliwe jest wystąpienie niewielkich zmian w projekcie wykonawczym lub na etapie realizacji.

Powierzchnia użytkowa lokalu mieszkalnego określona jest na podstawie Rozporządzenia Ministra Rozwoju z dn. 11.09.2020 r. w sprawie szczegółowego zakresu i formy projektu budowlanego (Dz.U. 2020 poz. 1609), zgodnie z zasadami obmiaru zawartymi w normie PN-ISO 9836. Informacje na karcie nie stanowią oferty handlowej w rozumieniu art. 66 KC.