

Lokal D.4.16

Powierzchnia wewnętrzna: 62,07 m²
 Powierzchnia użytkowa: 60,31 m²

1. Salon + Aneks	32,86 m ²
2. Przedpokój	6,72 m ²
3. Sypialnia	8,85 m ²
4. Sypialnia	8,53 m ²
5. Łazienka	3,35 m ²

Powierzchnia pod ścianami
 demontowalnymi 1,76 m²
 Powierzchnia balkonu 7,33 m²




Seidorf




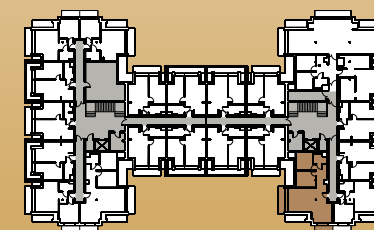
Mountain Resort

— 1899 —


Lokalizacja lokali w obiekcie:


 - Obrys lokalu D.4.16

 - Część wspólna



Rzut Poddasza 2

 - Ściana z możliwością demontażu

 - Ściana bez możliwości demontażu