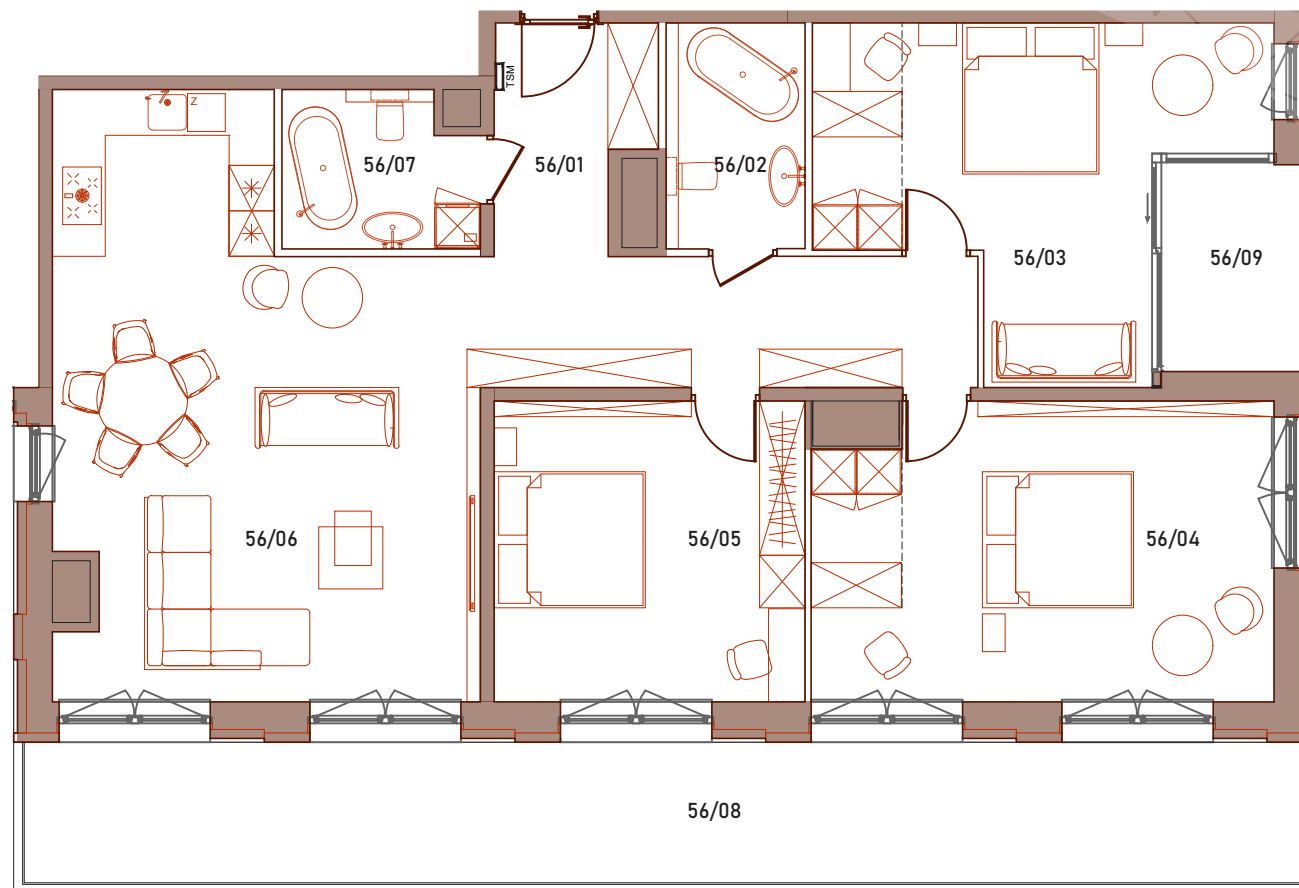


RZUT KONDYGNACJI:



APARTAMENT NR 56



ZESTAWIENIE POWIERZCHNI

LP	POMIESZCZENIE	POW. UŻYTKOWA
56 01	PRZEDPOKÓJ	16.95 m <sup>2</sup>
56 02	ŁAZIENKA	5.43 m <sup>2</sup>
56 03	SYPIALNIA	20.16 m <sup>2</sup>
56 04	SYPIALNIA	23.34 m <sup>2</sup>
56 05	SYPIALNIA	16.18 m <sup>2</sup>
56 06	SALON Z ANEKSEM	38.80 m <sup>2</sup>
56 07	ŁAZIENKA	5.08 m <sup>2</sup>
<b>SUMA</b>		<b>125.94 m<sup>2</sup></b>
56 08	TARAS	31.42 m <sup>2</sup>
56 09	LOGGIA	5.13 m <sup>2</sup>



LEGENDA:  ŚCIANA DZIAŁOWA  ŚCIANA KONSTRUKCYJNA  OBSZAR BALKONU



Powierzchnia  
**125.94 m<sup>2</sup>**

Piętro 7

Taras **31.42 m<sup>2</sup>**


Loggia **5.13 m<sup>2</sup>**

Liczba pokoi

**4**

GRUPA  MATEJEK  
High Quality. Delivered.

Skontaktuj się z nami

 663 000 015

 kopalniana1@matejek.pl

 [www.matejek.pl](http://www.matejek.pl)

Karta ma charakter poglądowy i wskazuje na przeznaczenie pomieszczeń oraz możliwość ich aranżacji. Projektowa powierzchnia użytkowa lokalu jest obliczona na podstawie Rozporządzenia Ministra Rozwoju z dnia 11 września 2020 r. w sprawie szczegółowego zakresu i formy projektu budowlanego. Ostateczne ustalenie powierzchni użytkowej lokalu nastąpi po jego wykonaniu, w trakcie obmiaru powykonawczego na podstawie tego samego rozporządzenia na zasadach opisanych w umowie deweloperskiej/przedwstępnej. Lokalizacja elementów wyposażenia lokalu określona została zgodnie z projektem technicznym i ma charakter przykładowy. Elementy wyposażenia lokalu nie wchodzi w skład oferty oraz wykończenia lokalu. Karta nie stanowi publicznego zapewnienia Dewelopera co do właściwości lokalu.