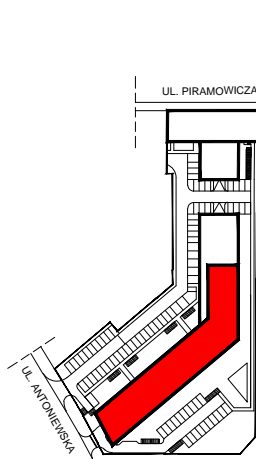
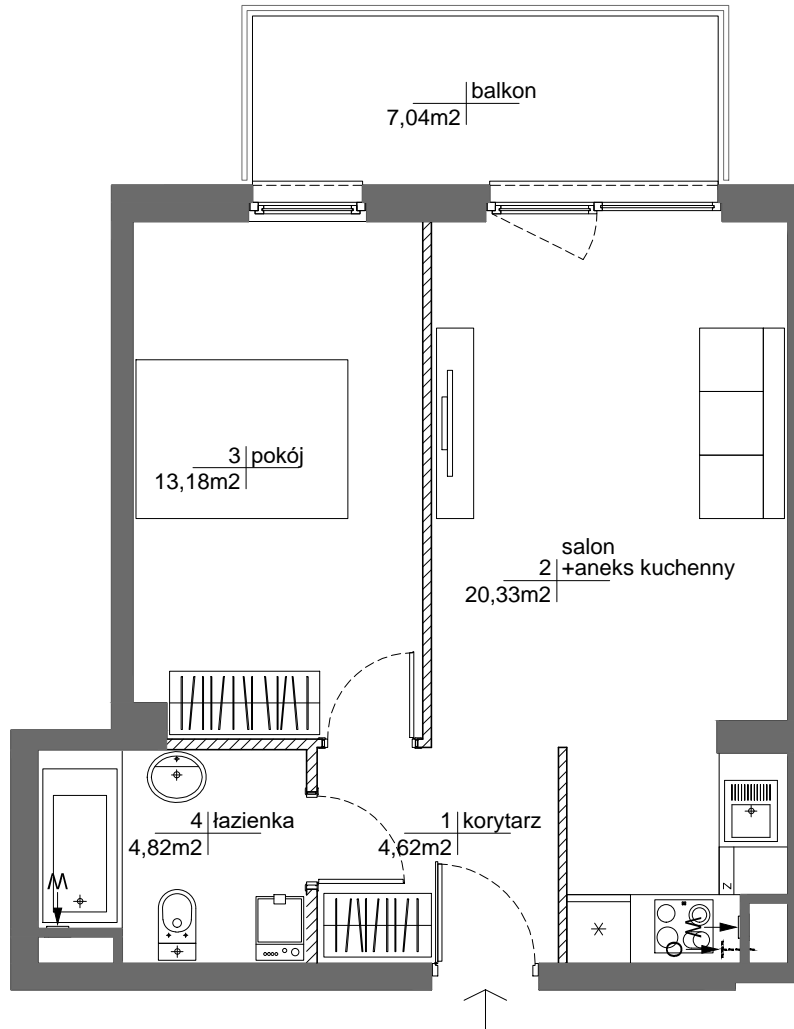
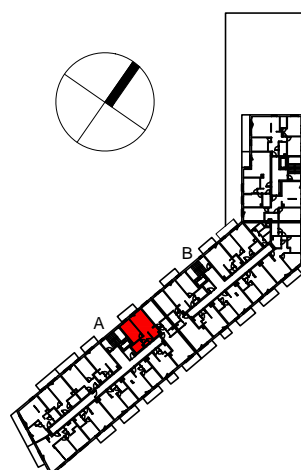


ETAP 1A

WARSZAWA - MOKOTÓW, ul. Antoniewska



SCHEMAT LOKALIZACJI BUDYNKU



SCHEMAT LOKALIZACJI MIESZKANIA W BUDYNKU

OBA SCHEMATY MAJĄ CHARAKTER JEDYNNIE POGŁĄDOWY, W PRZYPADKU EWENTUALNYCH ROZBIEŻNOŚCI POMIĘDZY SCHEMATAMI A PROJEKTEM BUDOWLANYM WIĄŻĄCY JEST PROJEKT BUDOWLANY

**ROBYG**  
the Art of Building



ROBYG 19 Sp. z o.o.

02-972 Warszawa Al. Rzeczypospolitej 1  
tel.: (22) 419 11 00, fax: (22) 419 11 03

AMP ATELIER Sp. z o.o.

02-956 Warszawa ul. Gubinska 5  
tel./fax : (22) 102 12 50

FAZA:	1.A	DATA:	30-08-2021	NR MIESZKANIA: INWESTYCIJ/ETAP/KLATKA/PIĘTRO/NR LOKALU	RM/1A/A/4/1
ILOŚĆ POKOI:	2	POW. UŻYTKOWA MIESZKANIA WG PN-ISO 9836:	42,95m <sup>2</sup>	POW. MIESZKANIA POD ŚCIANKAMI:	0,97m <sup>2</sup>
		ŁĄCZNA POWIERZCHNIA MIESZKANIA:	43,92m <sup>2</sup>		
PIĘTRO:	4	POW. BALKONU:	7,04 m <sup>2</sup>	POW. LOGGI:	-
KLATKA:	A	POW. TARASU:	-	POW. OGRÓDKA:	-
LEGENDA:	<p> </p> <p>           ŚCIANKI            WYCIĄG WENTYLACYJNY            DRZWI CZKI REWIZYJNE NAD PODŁOGĄ            MIEJSCE PODŁĄCZENIA OKAPU KUCHENNEGO         </p>				

## UWAGA:

- POWIERZCHNIE LICZONE WG NORMY PN-ISO 9836
- ZE WZGLĘDU NA TRWAJĄCE PRACE PROJEKTOWE, POWIERZCHNIE MOGĄ ULEC ZMIANIE
- WYPOSAŻENIE TYLKO W CELACH PREZENTACJI, NIE STANOWI ZOBOWIĄZANIA UMOWNEGO
- NINIEJSZY PROJEKT NIE STANOWI OFERTY W ROZUMIENIU PRZEPISÓW KODEKSU CYWILNEGO
- WYJŚCIE NA TARAS /LOGGIE/ - MOŻLIWA RÓŻNICA POZIOMÓW
- PIONY KANALIZACYJNE I PIONY WENTYLACYJNE STANOWIĄ CZĘŚĆ WSPÓLNĄ INSTALACJI BUDYNKU
- W PRZYPADKU WYSTĘPOWANIA OTWORU REWIZYJNEGO NA PIONIE, MUSI BYĆ ZAPEWNIONY DOSTĘP DO NIEGO, ZGODNIE Z DOKUMENTACJĄ TECHNICZNĄ