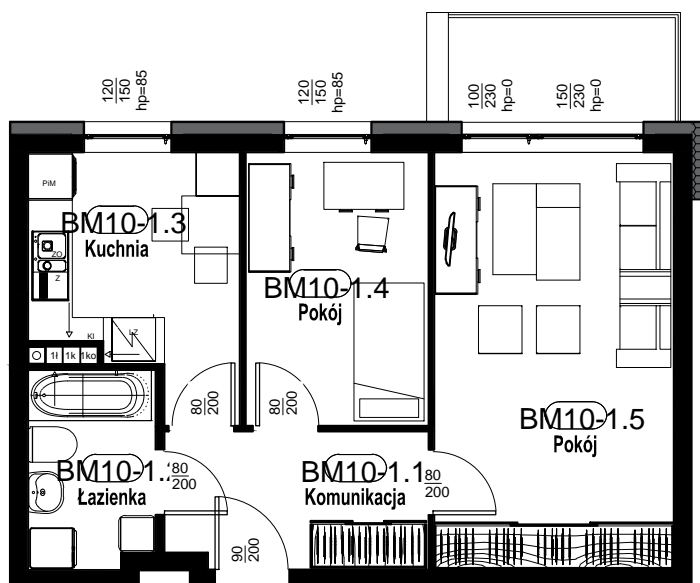


ZESPÓŁ DWÓCH BUDYNKÓW MIESZKALNYCH WIELORODZINNYCH przy ul. Birmańskiej we Wrocławiu

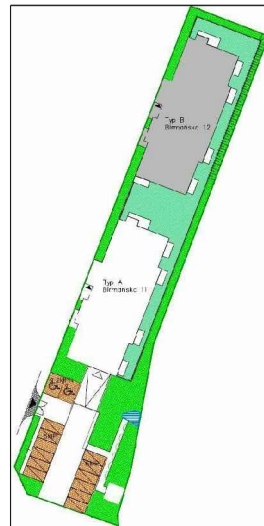
**B / M / 10**

Nr budynku	Adres	Kondygnacja	Opis mieszkania	Powierzchnia netto mieszkania
B	ul. BIRMAŃSKA 12/10	PIĘTRO I	2 pokoje + kuchnie	48.09 m <sup>2</sup>

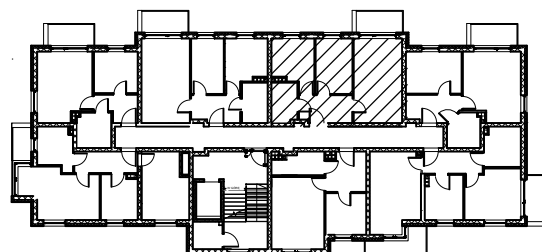
RZUT MIESZKANIA  
skala 1:100



PLAN ZESPOŁU  
skala 1:1000



LOKALIZACJA W BUDYNKU  
skala 1:500



Zestawienie pomieszczeń - BM10

Numer	Nazwa	Powierzchnia
BM10-1.1	Komunikacja	6.61 m <sup>2</sup>
BM10-1.2	Łazienka	4.59 m <sup>2</sup>
BM10-1.3	Kuchnia	8.88 m <sup>2</sup>
BM10-1.4	Pokój	9.31 m <sup>2</sup>
BM10-1.5	Pokój	18.70 m <sup>2</sup>
Suma ogólna: 5		48.09 m <sup>2</sup>
	Balkon	4.78 m <sup>2</sup>

RZUT MIESZKANIA ZOSTAŁ SPORZĄDZONY NA PODSTAWIE PROJEKTU BUDOWLANEGO I JEST WERSJĄ POGLĄDOWĄ. ZASTRZEGA SIĘ MOŻLIWOŚĆ ZMIAN W UKŁADACH MIESZKAŃ I PODANYCH POWIERZCHNIACH ZGODNIE Z ZAPISAMI UMOWY DEWELOPERSKIEJ

**BUDOTEX®**