

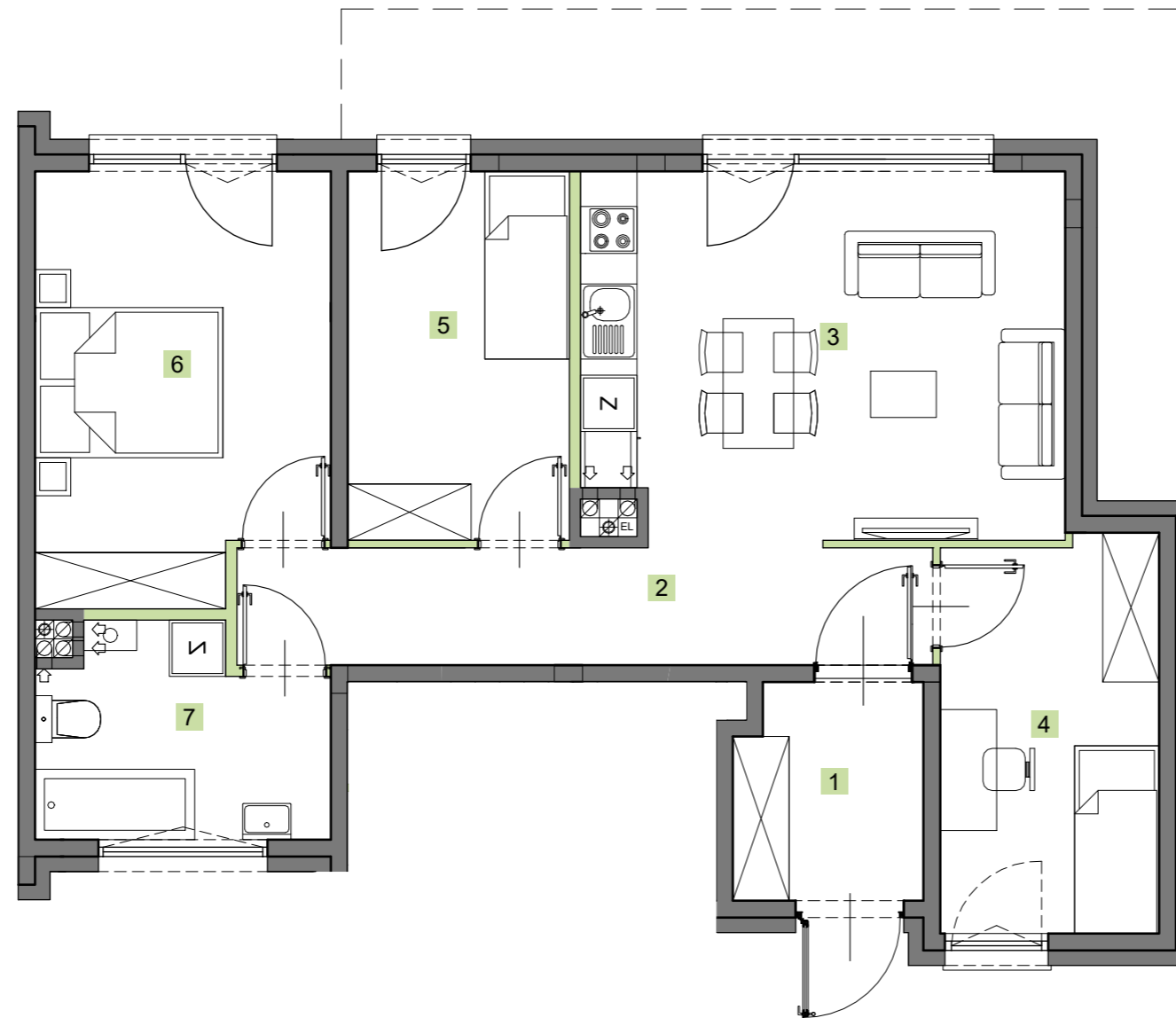


# MIESZKANIE NR 14/C2 lokal 1

Skala:  
0 1 2 3 4m

Legenda:  
 Ściany działowe  
 Szachty, ściany nośne i międzylokalowe



Inwestor

BJM Development M.Smater, R.Siczek, D.Welik Sp. K.  
 Biuro Sprzedaży  
 ul. Klimontowska 26/48A, 04-672 Warszawa  
 Tel./fax. (22) 815-36-20  
 www.bjm-development.pl  
 e-mail: biuro@bjm-development.pl

Tytuł

KARTA KATALOGOWA I ARANŻACJA POMIESZCZEŃ

Inwestycja




## JEZIOROWA PRESTIGE HOUSE

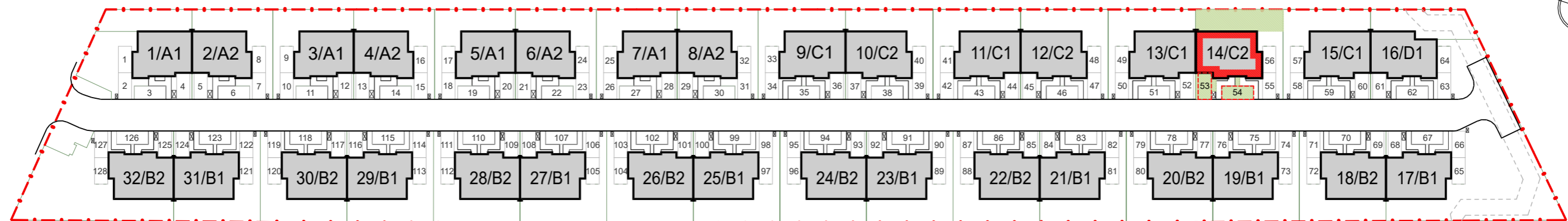
|             |               |           |
|-------------|---------------|-----------|
| Kondygnacja | Numer budynku | Nr lokalu |
| parter      | 14/C2         | 1         |

Zestawienie pomieszczeń

| Nr                             | Funkcja         | Pow. użytkowa        |
|--------------------------------|-----------------|----------------------|
| <b>Powierzchnie mieszkania</b> |                 |                      |
| 01                             | Komunikacja     | 4,35 m <sup>2</sup>  |
| 02                             | Komunikacja     | 9,20 m <sup>2</sup>  |
| 03                             | Salon z aneksem | 19,61 m <sup>2</sup> |
| 04                             | Pomieszczenie   | 9,53 m <sup>2</sup>  |
| 05                             | Pomieszczenie   | 9,09 m <sup>2</sup>  |
| 06                             | Pomieszczenie   | 13,66 m <sup>2</sup> |
| 07                             | Łazienka        | 6,26 m <sup>2</sup>  |
| <b>Powierzchnie dodatkowe</b>  |                 |                      |
|                                | Ogródek         | 68,32 m <sup>2</sup> |

Powierzchnia użytkowa mieszkania: **71,70 m<sup>2</sup>**

Legenda:  
 Lokalizacja mieszkania na planie osiedla  
 Miejsca postojowe przynależne do mieszkania  
 Teren zielony przynależny do mieszkania



### Uwagi

- podane powierzchnie i wymiary mogą ulec niewielkim zmianom wynikającym z realizacji obiektu
- wygląd mieszkania, jego części oraz zagospodarowanie terenu mogą nieznacznie ulec zmianie na etapie realizacji obiektu, zmianie nie ulegną istotne cechy świadczenia oraz funkcjonalność mieszkania
- powierzchnia balkonów, loggii, tarasów i ogródków może ulec niewielkim zmianom związanym ze sposobem montażu balustrad, przegród międzybalkonowych i ogrodzeń

- wymiary pomieszczeń, lokalizację przyborów sanitarnych itp. podano zgodnie z projektem budowlanym, mogą wystąpić niewielkie różnice wymiarów i ustykuwania elementów powstałe w trakcie realizacji prac budowlanych
- powierzchnia użytkowa domu jest określona według normy PN-ISO 9836:2022-07, tj.: Powierzchnia użytkowa domu jest obliczana w metrach kwadratowych z dokładnością do dwóch miejsc po przecinku, dla wymiarów lokalu w stanie wykończonym, na poziomie podłogi, nie licząc listew przypodłogowych, progów itp.
- przedstawiona na rzucie aranżacja ma charakter przykładowy, umeblowanie nie stanowi wyposażenia nabywanego lokalu