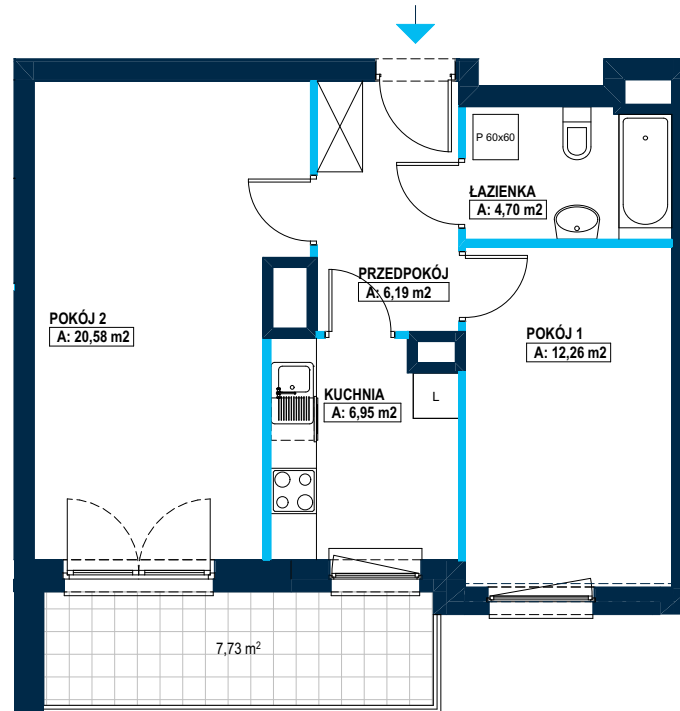
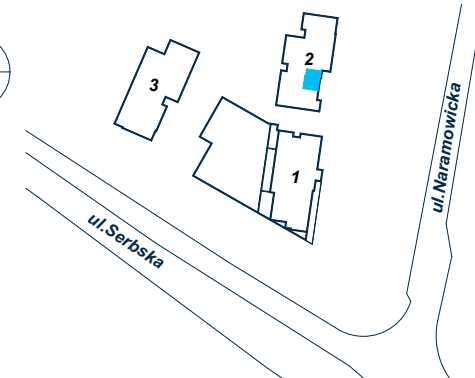




## NOWYCH KOSMONAUTÓW

Osiedle przy ul. Serbskiej/Naramowickiej w Poznaniu



- ściany niedemontowalne
- ściany możliwe do demontażu



Wszystkie wymiary pomieszczeń podano wg normy PN-ISO 9836:1997.  
Niniejsza karta katalogowa nie stanowi oferty w rozumieniu przepisów Kodeksu Cywilnego.

|                  |        |
|------------------|--------|
| Numer mieszkania | B2.3.5 |
| Budynek          | 2      |
| Piętro           | 3      |
| Liczba pokoi     | 2      |

**POWIERZCHNIA UŻYTKOWA** 50,68 m<sup>2</sup>

|            |                      |
|------------|----------------------|
| PRZEDPOKÓJ | 6,19 m <sup>2</sup>  |
| ŁAZIENKA   | 4,70 m <sup>2</sup>  |
| POKÓJ 1    | 12,26 m <sup>2</sup> |
| KUCHNIA    | 6,95 m <sup>2</sup>  |
| POKÓJ 2    | 20,58 m <sup>2</sup> |

**BALKON** 7,73 m<sup>2</sup>

### Biuro sprzedaży przy inwestycji:

Skrzyżowanie ulic Serbskiej i Naramowickiej  
(wejście od ulicy Naramowickiej)  
sprzedaz@mondaydevelopment.pl  
tel. 61 678 54 84, 61 670 50 50  
[www.nowychkosmonautow.pl](http://www.nowychkosmonautow.pl)