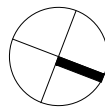
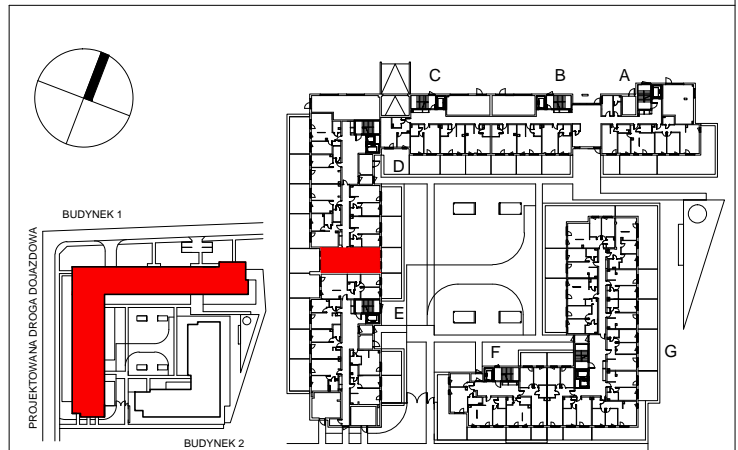
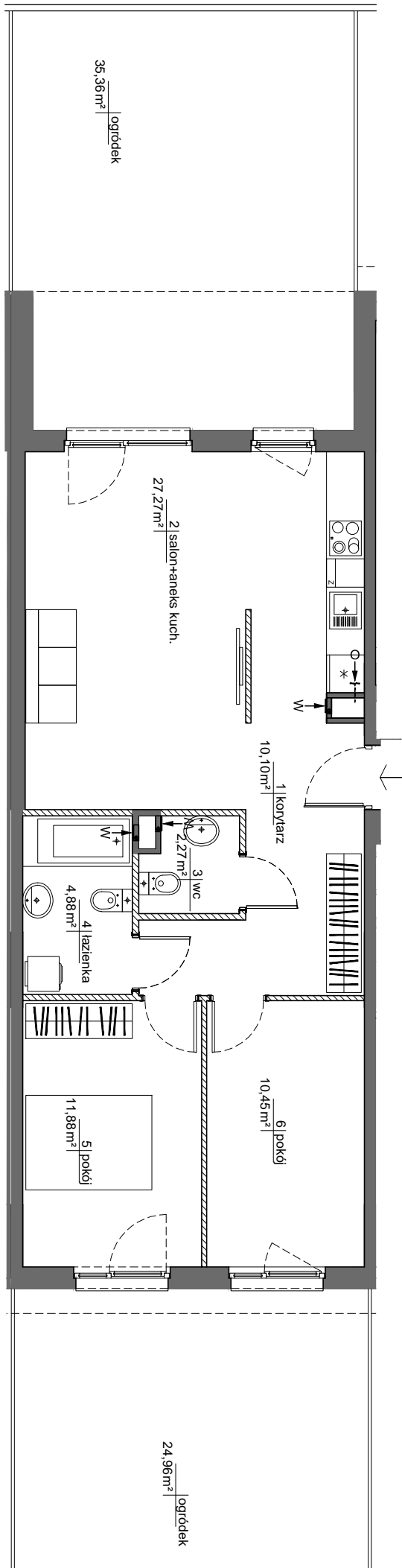


# KARTA MARKETINGOWA



## BUDYNEK 1

WARSZAWA - PRAGA POŁUDNIE, ul. Podskarbińska



SCHEMAT LOKALIZACJI BUDYNKU

SCHEMAT LOKALIZACJI MIESZKANIA W BUDYNKU

OBA SCHEMATY MAJĄ CHARAKTER JEDYNNIE POGŁĄDOWY, W PRZYPADKU EWENTUALNYCH ROZBIEŻNOŚCI POMIĘDZY SCHEMATAMI A PROJEKTEM BUDOWLANYM WIĄŻĄCY JEST PROJEKT BUDOWLANY

		<b>ROBYG 28 Sp. z o.o.</b> 02-972 Warszawa Al. Rzeczypospolitej 1 tel.: (22) 419 11 00, fax: (22) 419 11 03	
		<b>AMP ATELIER Sp. z o.o.</b> 02-956 Warszawa ul. Gubinowska 5 tel./fax : (22) 102 12 50	
FAZA:	2.A	DATA:	10-12-2021
		NR MIESZKANIA:	PP/1/D/0/3
		INWESTYCJA/TAP/KLATKA/PIĘTRO/INR LOKALU	
IŁOŚĆ POKOI:	3	POW. UŻYTKOWA MIESZKANIA WG PN-ISO 9836:	66,85m <sup>2</sup>
		POW. MIESZKANIA POD ŚCIANKAMI:	1,80m <sup>2</sup>
		ŁĄCZNA POWIERZCHNIA MIESZKANIA:	68,65m <sup>2</sup>
PIĘTRO:	0	POW. BALKONU:	-
		POW. LOGGI:	-
KLATKA:	D	POW. TARASU:	-
		POW. OGRÓDKA:	60,32m <sup>2</sup>
LEGENDA:	ŚCIANKI W WYCIĄG WENTYLACYJNY R DRZWI CZKI REWIZYJNE NAD PODŁOGĄ O MIEJSCE PODŁĄCZENIA OKAPU KUCHENNEGO		
UWAGA:	- POWIERZCHNIE LICZONE WG NORMY PN-ISO 9836 - ZE WZGLĘDU NA TRWAJĄCE PRACE PROJEKTOWE, POWIERZCHNIE MOGĄ ULEC ZMIANIE - WYPOSAŻENIE TYLKO W CELACH PREZENTACJI, NIE STANOWI ZOBOWIĄZANIA UMOWNEGO - NINIEJSZY PROJEKT NIE STANOWI OFERTY W ROZUMIENIU PRZEPISÓW KODEKSU CYWILNEGO - WYJŚCIE NA TARAS /LOGGIE/ - MOŻLIWA RÓŻNICA POZIOMÓW - PIONY KANALIZACYJNE I PIONY WENTYLACYJNE STANOWIĄ CZĘŚĆ WSPÓLNĄ INSTALACJI BUDYNKU - W PRZYPADKU WYSTĘPOWANIA OTWORU REWIZYJNEGO NA PIONIE, MUSI BYĆ ZAPEWNIONY DOSTĘP DO NIEGO, ZGODNIE Z DOKUMENTACJĄ TECHNICZNĄ		