

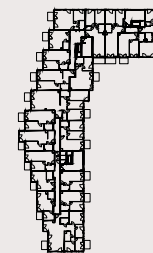


# Mieszkanie 76

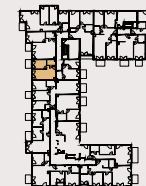
37.46 m<sup>2</sup>

piętro: 3

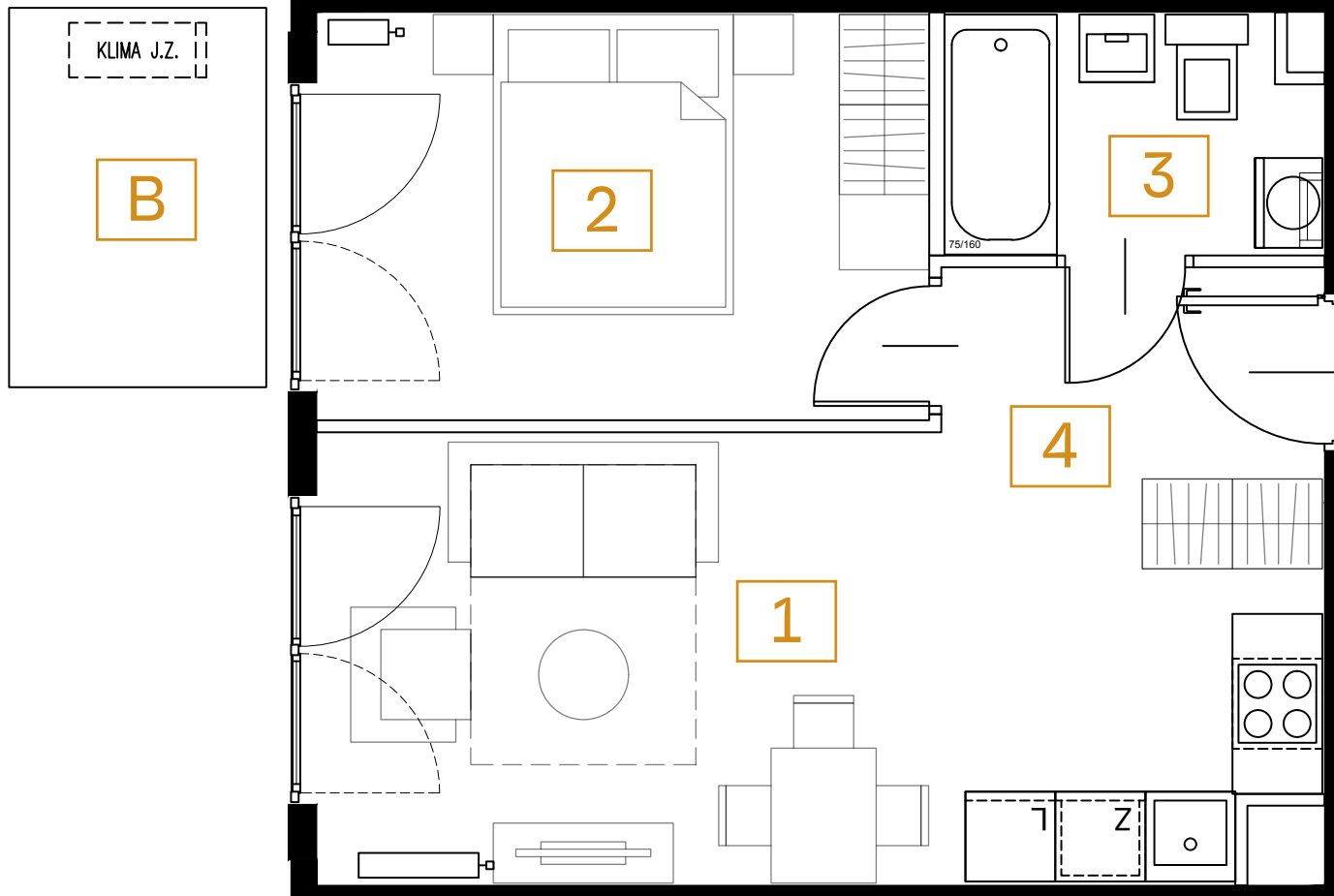
pokoje: 2



24



22



<b>1</b>	<b>POKÓJ + ANEKS</b>	17.85 m <sup>2</sup>
<b>2</b>	<b>POKÓJ</b>	11.01 m <sup>2</sup>
<b>3</b>	<b>ŁAZIENKA</b>	3.90 m <sup>2</sup>
<b>4</b>	<b>PRZEDPOKÓJ</b>	4.70 m <sup>2</sup>

<b>B</b>	<b>BALKON</b>	4.34 m <sup>2</sup>
----------	---------------	---------------------

Przedstawiona aranżacja lokalu jest przykładowa, rysunki w tym zakresie mają charakter poglądowy.