

A.04.08 / 2 pokoje

POWIERZCHNIA WEWNĘTRZNA LOKALU 53.35 m²


AQUART
ŚWINUJŚCIE

A.04.08
PIĘTRO 4 / KONDYGNACJA 5

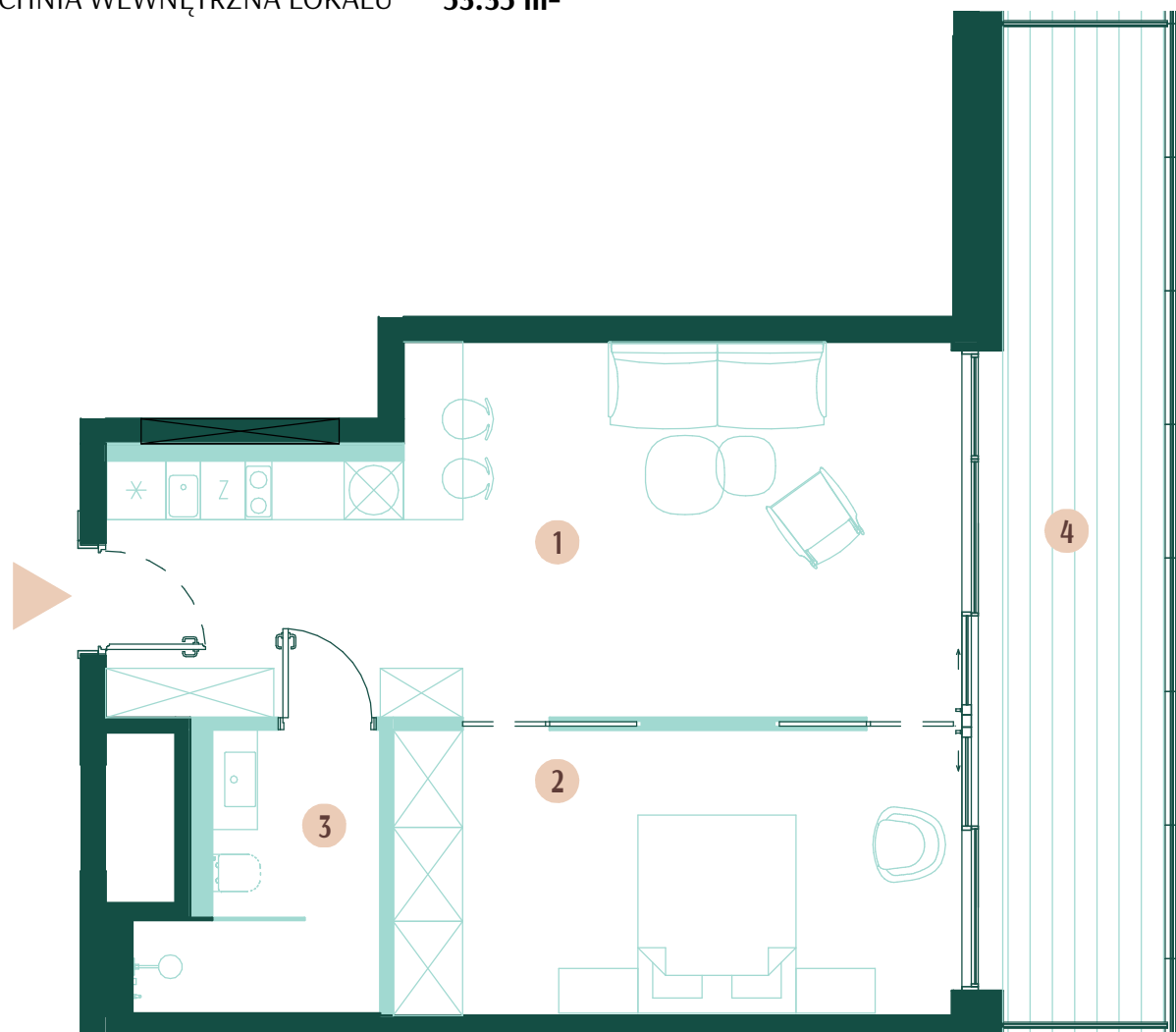
| | | |
|---|----------|----------------------|
| 1 | Pokój | 28.81 m ² |
| 2 | Pokój | 16.24 m ² |
| 3 | Łazienka | 5.64 m ² |

POWIERZCHNIA UŻYTKOWA LOKALU 50.69 m²

Powierzchnia pod ścianami działowymi z
możliwością ich aranżacji, lekkiej zabudowy,
zabudowy urządzeń sanitarnych, nisy
okiennych w elementach zamykających 2.66 m²

POWIERZCHNIA WEWNĘTRZNA LOKALU 53.35 m²

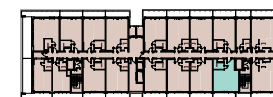
| | | |
|---|--------|----------------------|
| 4 | Balkon | 16.84 m ² |
|---|--------|----------------------|



BIURO SPRZEDAŻY
Aquat Świnoujście

aquart@greenhousedevlopment.pl
+48 691 136 666

ul. Bolesława Chrobrego



Powierzchnia użytkowa lokalu jest określona na podstawie Rozporządzenia Ministra Rozwoju w sprawie szczegółowego zakresu i formy projektu budowlanego z dnia 11 września 2020 r. (Dz.U. z 2020 r. poz. 1609) zgodnie z zasadami zawartymi w Polskiej Normie PN-ISO 9836: 2015. Powierzchnia sprzedaży (wewnętrzna lokalu) stanowi sumę powierzchni użytkowej lokalu oraz powierzchni: pod ścianami działowymi z możliwością ich aranżacji, lekkiej zabudowy, zabudowy urządzeń sanitarnych, nisy okiennych w elementach zamykających. Przedstawiona na rzutach aranżacja ma charakter przykładowy, a umeblowanie nie stanowi wyposażenia nabywanego lokalu.