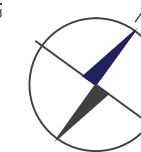
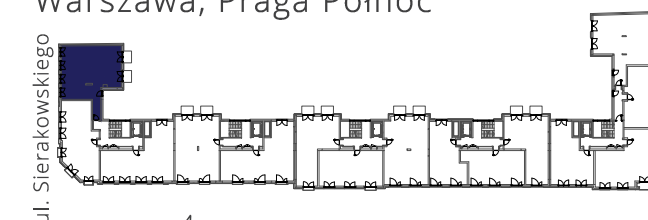


miasto nowej generacji

PORT PRASKI

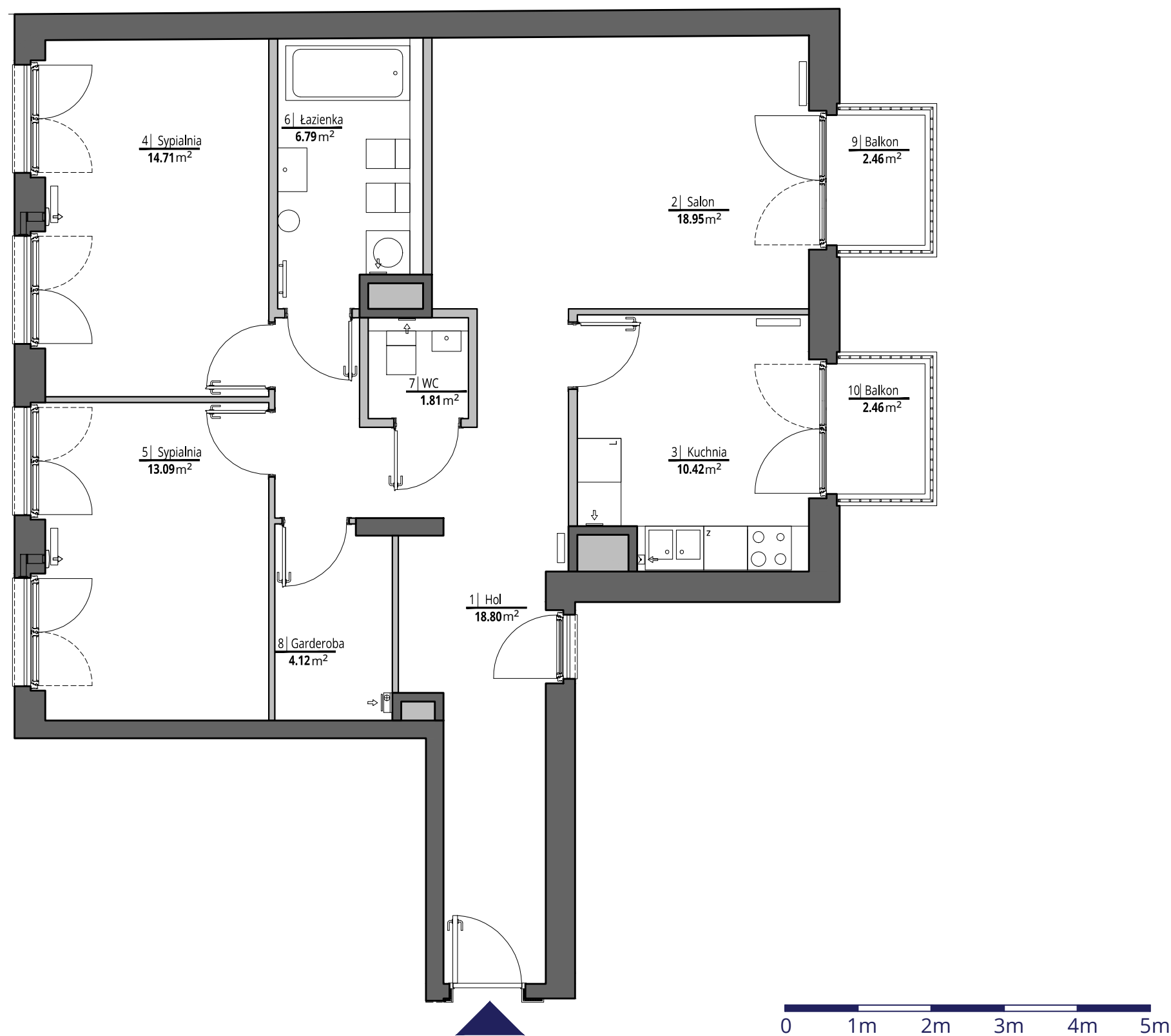
PORT PRASKI
Spółka z ograniczoną odpowiedzialnością S.K.A.
ul. Krowia 6, 03-711 Warszawa
T: +48 22 288 50 85 www.portpraski.pl

**BUDYNEK MIESZKALNY
WIELORODZINNY Z USŁUGAMI**
ul. Sierakowskiego
Warszawa, Praga Północ



MIESZKANIE NR 10

KLATKA **A**
PIĘTRO **4**
LICZBA POKOI **3**



1. HOL	18,80 m ²
2. SALON	18,95 m ²
3. KUCHNIA	10,42 m ²
4. SYPIALNIA	14,71 m ²
5. SYPIALNIA	13,09 m ²
6. ŁAZIENKA	6,79 m ²
7. WC	1,81 m ²
8. GARDEROBA	4,12 m ²
POWIERZCHNIA MIESZKANIA:	88,69 m²
9. BALKON	2,46 m ²
10. BALKON	2,46 m ²

ściany działowe
ściany konstrukcyjne i kominy

UWAGI

Wszystkie powierzchnie podano na podstawie projektu wykonawczego w oparciu o par. 11 ust. 2 lit. b) Rozporządzenia Ministra Transportu Budownictwa i Gospodarki Morskiej z dnia 25 kwietnia 2012 r. w sprawie szczegółowego zakresu i formy projektu budowlanego. Rozmieszczenie wyposażenia nie stanowi zobowiązania umownego i służy do przykładowej prezentacji graficznej

MACIEJ KURYŁOWICZ - ARCHITEKT

ARCHITEKTURA - PLANOWANIE - PROJECT MANAGEMENT

ul. Chmielna 4 m 8
00-020 Warszawa
www.apakurylowicz.pl