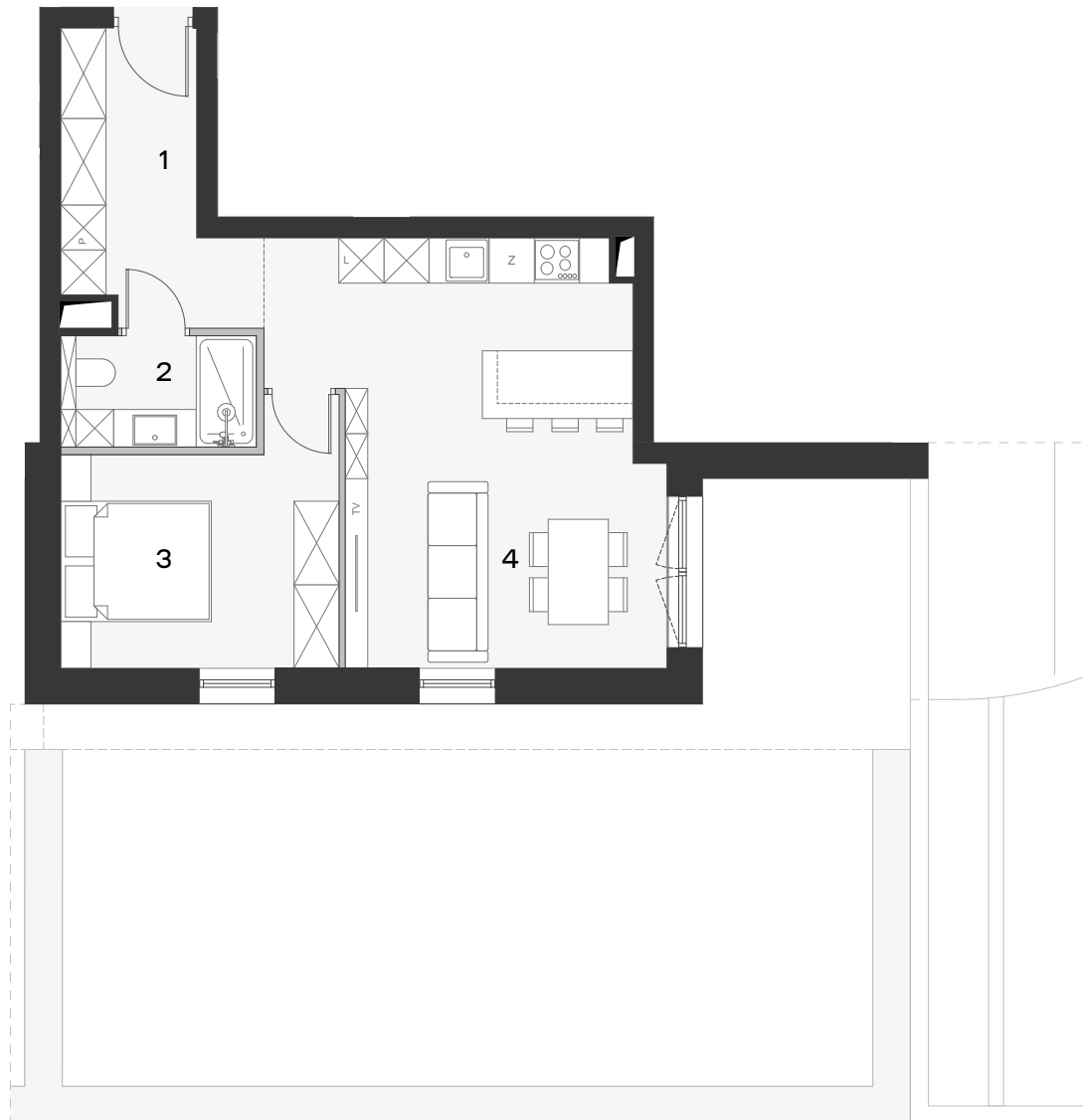
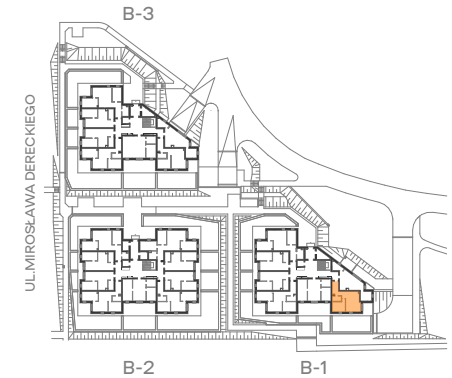


# Koncertowa Dolina IV

Czechów, ul. Koncertowa 38

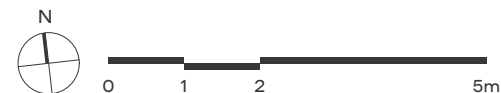


BUDYNEK	PIĘTRO	MIESZKANIE
<b>B-1</b>	<b>0</b>	<b>2</b>

POWIERZCHNIA

**48,18 m<sup>2</sup>**

1. PRZEDPOKÓJ	7,94 m <sup>2</sup>
2. ŁAZIENKA	3,85 m <sup>2</sup>
3. SYPIALNIA	11,31 m <sup>2</sup>
4. P.DZIENNY+A.KUCH.	25,08 m <sup>2</sup>
<hr/>	
RAZEM	48,18 m <sup>2</sup>
TARAS	wg PZT



Uwaga: Podane na rysunku wymiary oraz powierzchnie pomieszczeń mają charakter projektowy i mogą nieznacznie różnić się od wymiarów i powierzchni w wybudowanym budynku. Umeblowanie jest tylko wizualizacją i nie stanowi oferty handlowej - ma jedynie charakter poglądowy, przybliżający wielkość mieszkania.