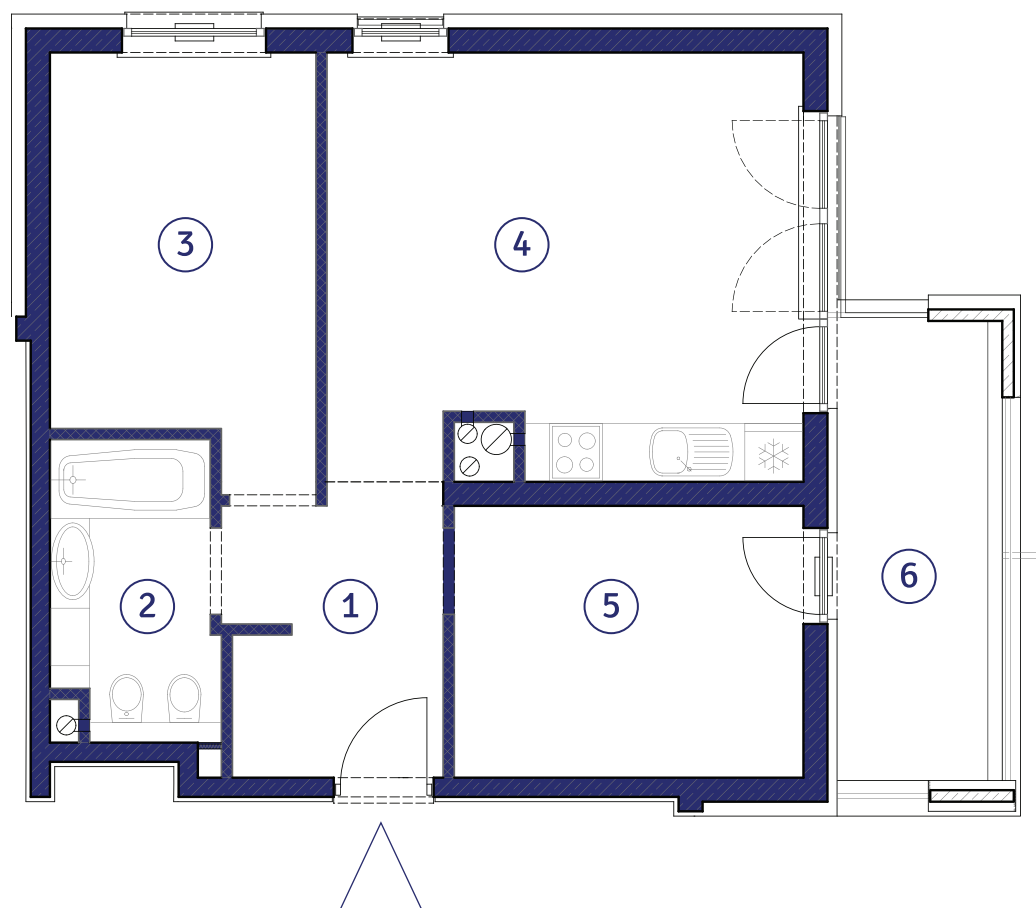


Spółdzielnia Mieszkaniowa „Mistrzejowice Północ”



W odległości do 200m:
żłobek, ośrodek zdrowia, szkoła, przystanki komunikacji miejskiej

Mieszkanie nr. 2

1 Piętro

Zestawienie powierzchni:

1. Hol	6,17 m ²
2. Łazienka	5,06 m ²
3. Pokój	11,38 m ²
4. Pokój dzienny z aneksem kuchennym	21,66 m ²
5. Pokój	10,16 m ²
Powierzchnia użytkowa:	54,43 m²
6. Balkon	9,10 m ²

Lokalizacja na kondygnacji:

