

lokal mieszkalny

karta informacyjna inwestycji



VIVA PIAST2

data sporządzenia karty 10.09.2021

LOKAL NR 103

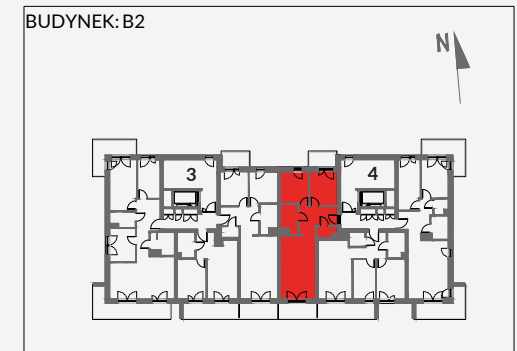
PIĘTRO	1
POKOJE	3
KLATKA	4
POWIERZCHNIA ROZLICZENIOWA	57.31 m²
POWIERZCHNIA UŻYTKOWA	55.59 m²

HOL	8.81 m ²
POKÓJ 1	9.37 m ²
POKÓJ 2	9.02 m ²
ŁAZIENKA	4.60 m ²
WC	1.97 m ²
POKÓJ Z ANEKSEM KUCHENNYM	21.82 m ²

POWIERZCHNIA POD ŚCIANKAMI DZIAŁOWYMI	1.72 m ²
--	---------------------

BALKON 1	5.45 m²
BALKON 2	3.98 m²

POŁOŻENIE LOKALU W BUDYNKU:

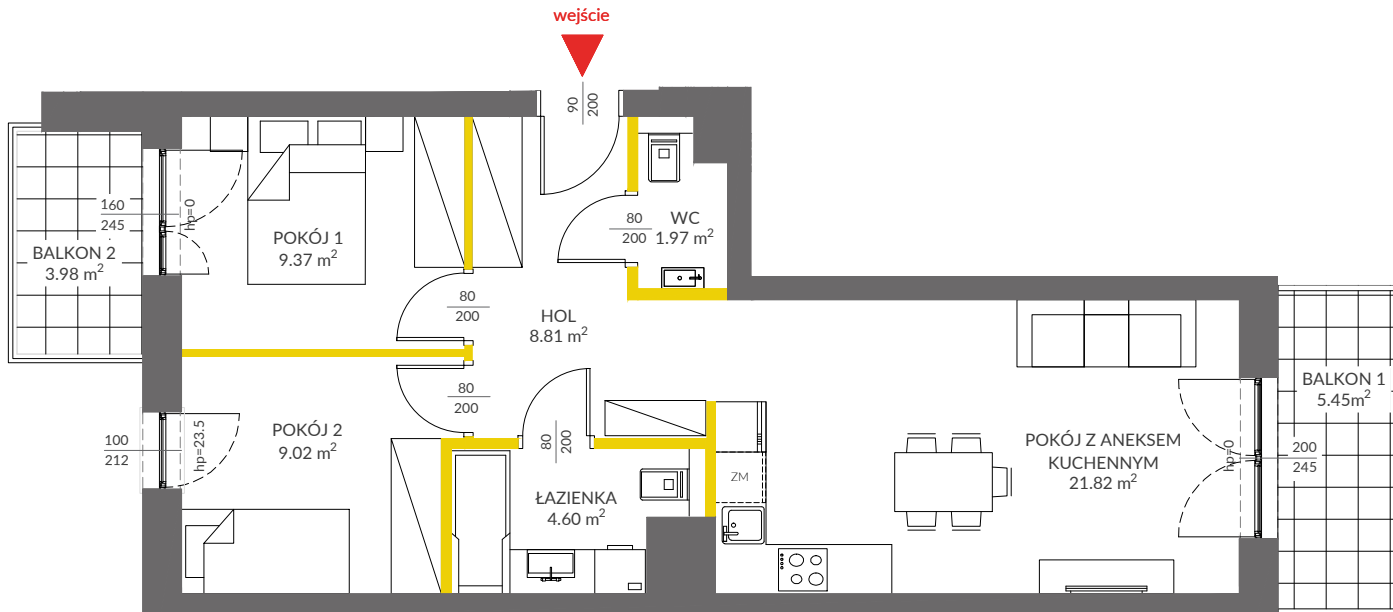


MIESZKANIA POWTARZALNE: -

Adres inwestycji: Kraków, ul. Piasta Kołodzieja 80

BIURO SPRZEDAŻY

☎ 12 351 05 01



LEGENDA

- ścianki działowe
- ścianki i obudowy pionów instalacyjnych



 **VICTORIA DOM**

Powierzchnia lokalu obliczona została zgodnie z Polską Normą PN-ISO 9836:2015-12, powołaną w rozporządzeniu Ministra Transportu, Budownictwa i Gospodarki Morskiej z dnia 11 września 2020 roku w sprawie szczegółowego zakresu i formy projektu budowlanego. Powierzchnia rozliczeniowa lokalu, uwzględniająca powierzchnię pod ściankami działowymi, służy do ustalenia ceny sprzedaży. Powierzchnia użytkowa lokalu służy do celów ewidencyjnych i wycenistwiskowych. Instalacja wodna i kanalizacyjna doprowadzona do kuchni, łazienki i WC, zakończona korkami, nie schowana w ścianach. Rozprowadzenie instalacji pod przybory leży po stronie Nabywcy. Meble, biały montaż oraz drzwi wewnętrzne nie stanowią elementu wyposażenia lokalu. Deweloper zastrzega sobie możliwość wprowadzenia niewielkich zmian w dalszym etapie inwestycji. Przedstawiona aranżacja lokalu jest przykładowa.