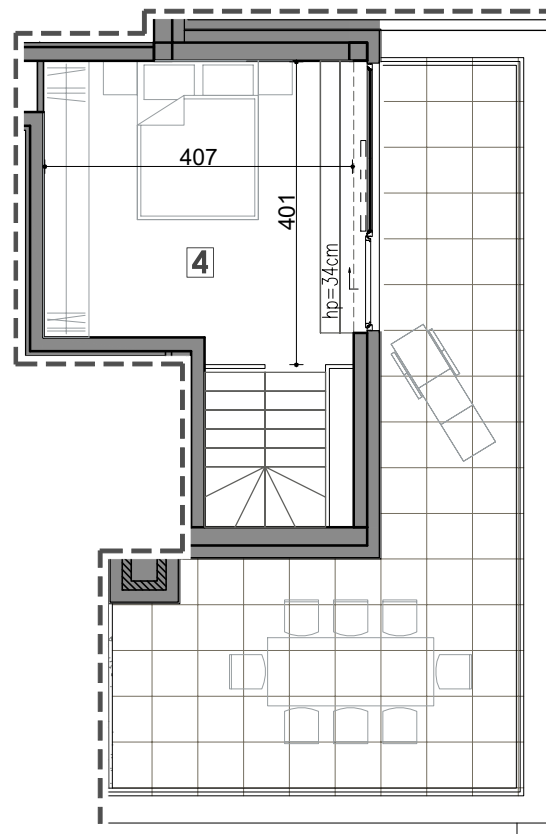
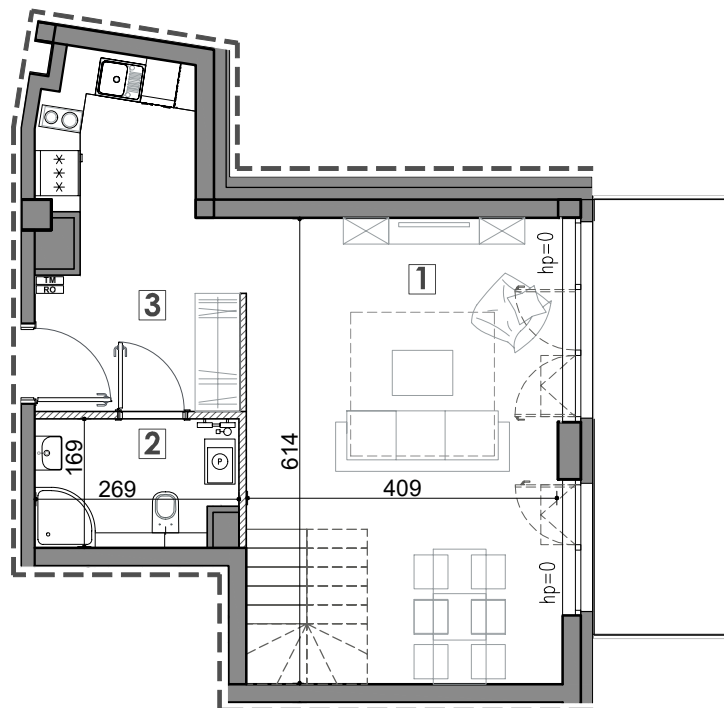




APARTAMENTY

WYPOCZYNKOWA



R Z U T I I I P I Ę T R A



2 POKOJE / **56.19** m²

ZESTAWIENIE POMIESZCZEŃ

NR	POMIESZCZENIE	POW. (m ²)
1	SALON Z ANEKSEM KUCHENNYM	31.36
2	ŁAZIENKA	4.30
3	PRZEDPOKÓJ	4.83
4	SYPIALNIA	15.70

POWIERZCHNIA UŻYTKOWA 56.19

POWIERZCHNIA POD ŚCIANKAMI NADAJĄCYMI SIĘ DO DEMONTAŻU	0.58
POWIERZCHNIA WEWNĘTRZNA	56.77
BALKON	10.23
TARAS	27.34
BOKS ROWEROWY NR 16	2.17
MIEJSCE POSTOJOWE	TAK



0 1 2 3 4 5m



ŚCIANY Z MOŻLIWOŚCIĄ DEMONTAŻU

GENERALNY PROJEKTANT

ARCHIPLAN
SPÓŁKA Z O.O.

UWAGA:

1. Wymiary pomieszczeń, lokalizację przyborów sanitarnych, rozmieszczenie punktów instalacyjnych itp. podano zgodnie z projektem budowlanym. Mogą wystąpić niewielkie różnice wymiarów i usytuowania elementów powstałe w trakcie realizacji prac budowlanych.
2. Powierzchnia użytkowa lokalu jest określona na podstawie rozporządzenia Ministra Rozwoju z dn. 18.09.2020 r. w sprawie szczegółowego zakresu i formy projektu budowlanego (Dz.U. 2020 poz. 1609); zgodnie z zasadami zawartymi w polskiej normie PN-ISO 9834:2015-12, tj.: powierzchnia użytkowa lokalu jest obliczona w metrach kwadratowych z dokładnością do dwóch miejsc po przecinku, dla wymiarów lokalu w stanie wykończonym, na poziomie podłogi, nie licząc listew przypodłogowych, progów itp. Do powierzchni użytkowej lokalu nie wlicza się powierzchni elementów nadających się do demontażu, nie wlicza się powierzchni otworów na drzwi i okna oraz niż w elementach zamykających.
3. Przedstawiona na rzucie aranżacja ma charakter przykładowy, umeblowanie nie stanowi wyposażenia nabywanego lokalu.
4. Informacje na karcie nie stanowią oferty handlowej w rozumieniu art. 66 kodeksu cywilnego. Projekt chroniony prawem autorskim. Rysunek nie jest przeznaczony do celów wykonawczych.

