

Mieszkanie nr 60

Powierzchnia sprzedaży: 32,15 m²

Royal Garden

W I L A N Ó W

Mieszkanie nr 60 PIĘTRO 2 / KONDYGNACJA 3

1. SALON Z ANEKSEM	27,26 m ²
2. ŁAZIENKA	4,59 m ²

POWIERZCHNIA UŻYTKOWA
MIESZKANIA 31,85 m²

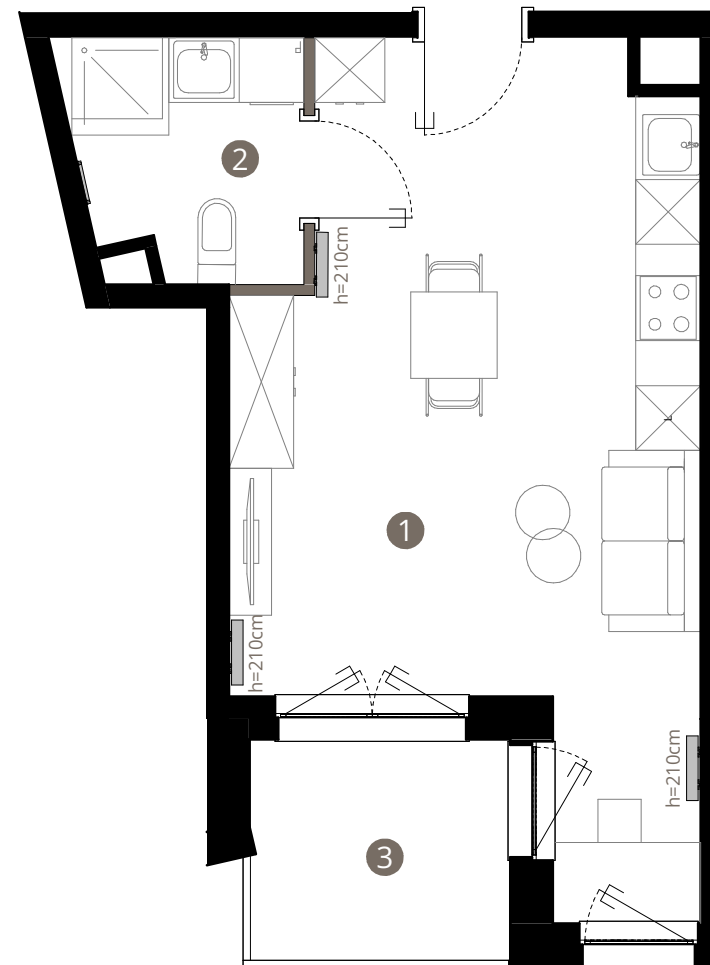
POWIERZCHNIA POD
ŚCIANAMI DZIAŁOWYMI 0,30 m²

3. LOGGIA	4,84 m ²
-----------	---------------------

BIURO SPRZEDAŻY

ul. Puławska 2,
02-566 Warszawa

royalgarden@greenhousedevopment.pl
tel. 667 227 227

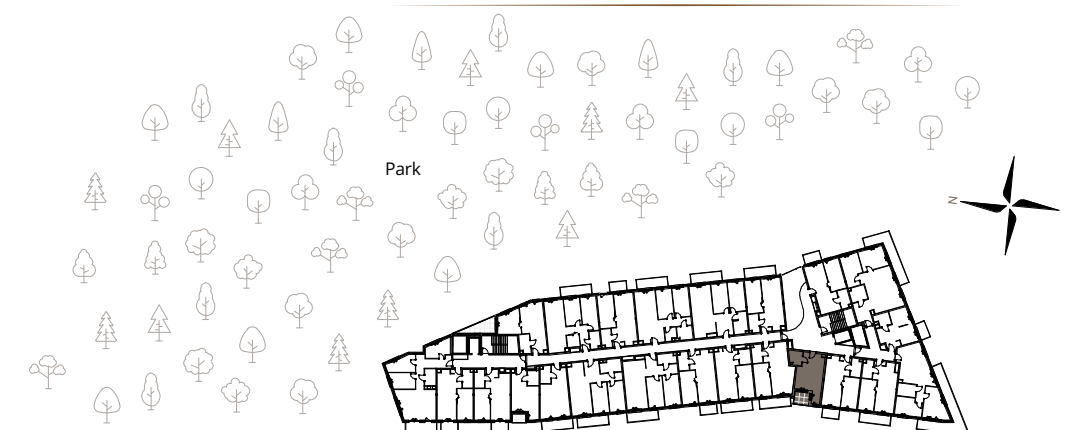


0m 1m 2m 3m

Uwaga: rysunek koncepcyjny; wymiary i powierzchnie mogą ulec zmianie. Plan koncepcyjny lokalu i budynku.

— ściany wewnątrz lokalowe nadające się do demontażu

Powierzchnia użytkowa lokalu jest określona na podstawie Rozporządzenia Ministra Rozwoju w sprawie szczegółowego zakresu i formy projektu budowlanego z dnia 11 września 2020r. (Dz. U. z 2020 r, poz. 1609) zgodnie z zasadami zawartymi w Polskiej Normie PN-ISO 9836:2022-07. Powierzchnia sprzedaży stanowi sumę powierzchni użytkowej lokalu oraz powierzchni pod ścianami działowymi z możliwością ich aranżacji i powierzchni wnek okiennych. Przedstawiona na rzutach aranżacja ma charakter przykładowy, a meblowanie nie stanowi wyposażenia nabywanego lokalu.



ul. Zdrowa