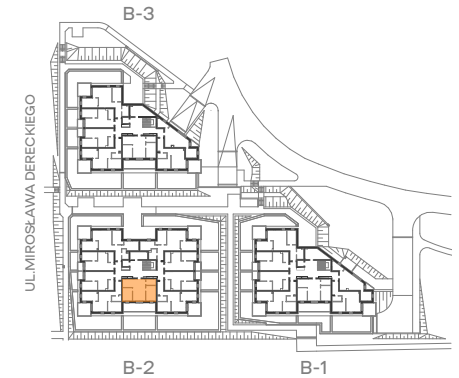


Koncertowa Dolina IV

Czechów, ul. Koncertowa 38a

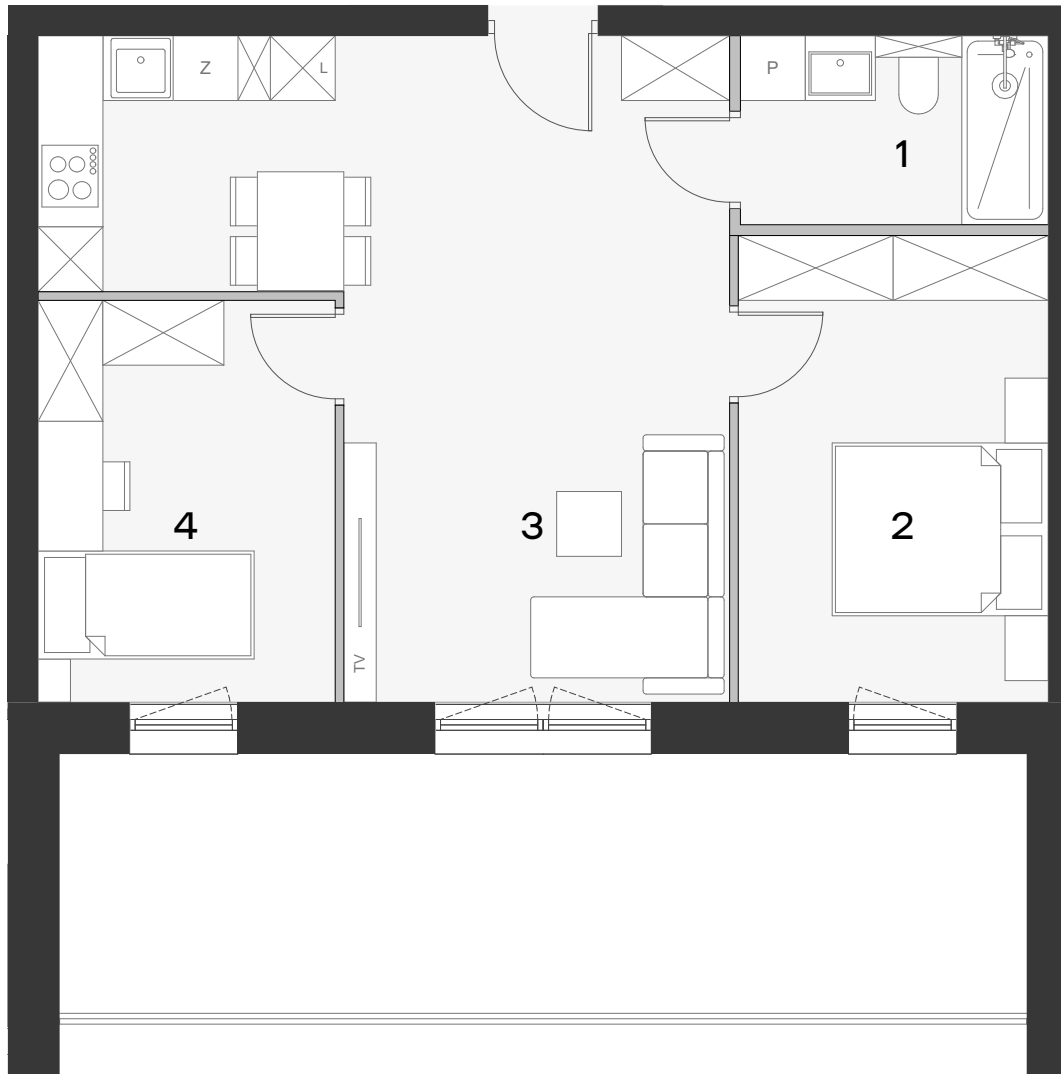


BUDYNEK	PIĘTRO	MIESZKANIE
B-2	3	60

POWIERZCHNIA

56,36 m²

1. ŁAZIENKA	4,99 m ²
2. SYPIALNIA	12,40 m ²
3.P.DZIENNY+A.KUCH.	28,74 m ²
4. POKÓJ	10,23 m ²
<hr/>	
RAZEM	56,36 m ²
BALKON	21,48 m ²



Uwaga: Podane na rysunku wymiary oraz powierzchnie pomieszczeń mają charakter projektowy i mogą nieznacznie różnić się od wymiarów i powierzchni w wybudowanym budynku. Umeblowanie jest tylko wizualizacją i nie stanowi oferty handlowej - ma jedynie charakter poglądowy, przybliżający wielkość mieszkania.