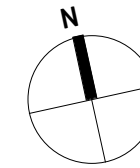


MIESZKANIE NR 5 • 5 POKOJE • 95,86m²

budimex
nieruchomości

BUDIMEX NIERUCHOMOŚCI Sp. z o.o.
Biuro w Krakowie
ul. Fredry 6a, 30-605 Kraków
tel. (12) 352 52 55
www.budimex-nieruchomości.pl



FREDRY6

ETAP II

Kraków,
ul. Fredry 6
Łagiewniki - Borek Fałęcki

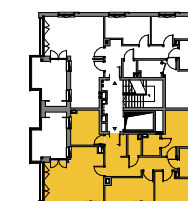
DANE LOKALU:

LOKAL NR	LICZBA POKOI	POW. UŻYTKOWA
5	5	95,86 m ²
BUDYNEK	KLATKA	PIĘTRO
6N	1	1

ZESTAWIENIE POWIERZCHNI

POKÓJ	9,03 m ²
POKÓJ	10,66 m ²
HOL WEJŚCIOWY	10,42 m ²
ŁAZIENKA	3,12 m ²
POKÓJ	12,11 m ²
POKÓJ	10,03 m ²
ŁAZIENKA	4,55 m ²
KORYTARZ	4,14 m ²
WC	2,31 m ²
POKÓJ DZIENNY Z ANEKSEM	25,14 m ²
powierzchnia pod elementami nadającymi się do demontażu, np pod ścianami działowymi	4,35 m ²
LOGGIA (w tym schowek 1,06 m ²)	12,86 m ²

POŁOŻENIE MIESZKANIA W BUDYNKU



WARTOŚĆ
BRUTTO (PLN):

PROJEKTANT
B2STUDIO

Uwaga:

- Aranżacja lokalu mieszkalnego przedstawiona na rzucie jest przykładowa. Niniejsza karta katalogowa opracowana została na podstawie projektu wykonawczego. W toku dalszego projektowania lub zmian lokatorskich mogą nastąpić zmiany w stosunku do informacji zawartych na karcie katalogowej, w szczególności w układzie pomieszczeń, usytuowaniu elementów nadających się do demontażu, takich jak np. ściany działowe.
- Powierzchnia użytkowa lokalu określona jest na podstawie rozporządzenia Ministra Transportu, Budownictwa i Gospodarki Morskiej z dnia 25.04.2012r w sprawie szczegółowego zakresu i formy projektu budowlanego oraz uwzględnieniu treści Polskiej Normy PN-ISO 9836:1997. Do powierzchni użytkowej lokalu wlicza się powierzchnie zajęte przez elementy nadające się do demontażu takie jak np. ściany działowe.
- Powierzchnie są obliczane w świetle pionowych przegród nie nadających się do demontażu w stanie wykończonym, przy uwzględnieniu tyków, na poziomie podłogi (bez uwzględniania listew przypodłogowych, progów itp.)
- Informacje na karcie nie stanowią oferty handlowej w rozumieniu art. 66 kodeksu cywilnego.

0 1 2 3 4 5m