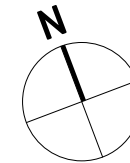


# MIESZKANIE NR 106 • 3 POKOJE • 65,07 m<sup>2</sup>



# spravia

ul. Skierniewicka 16/20, 01-230 Warszawa  
tel. +48 22 623 65 55  
www.spravia.pl

osiedle  
**BOKSERSKA**

Warszawa,  
ul. Bokserska  
dzielnica Ursynów

### DANE LOKALU:

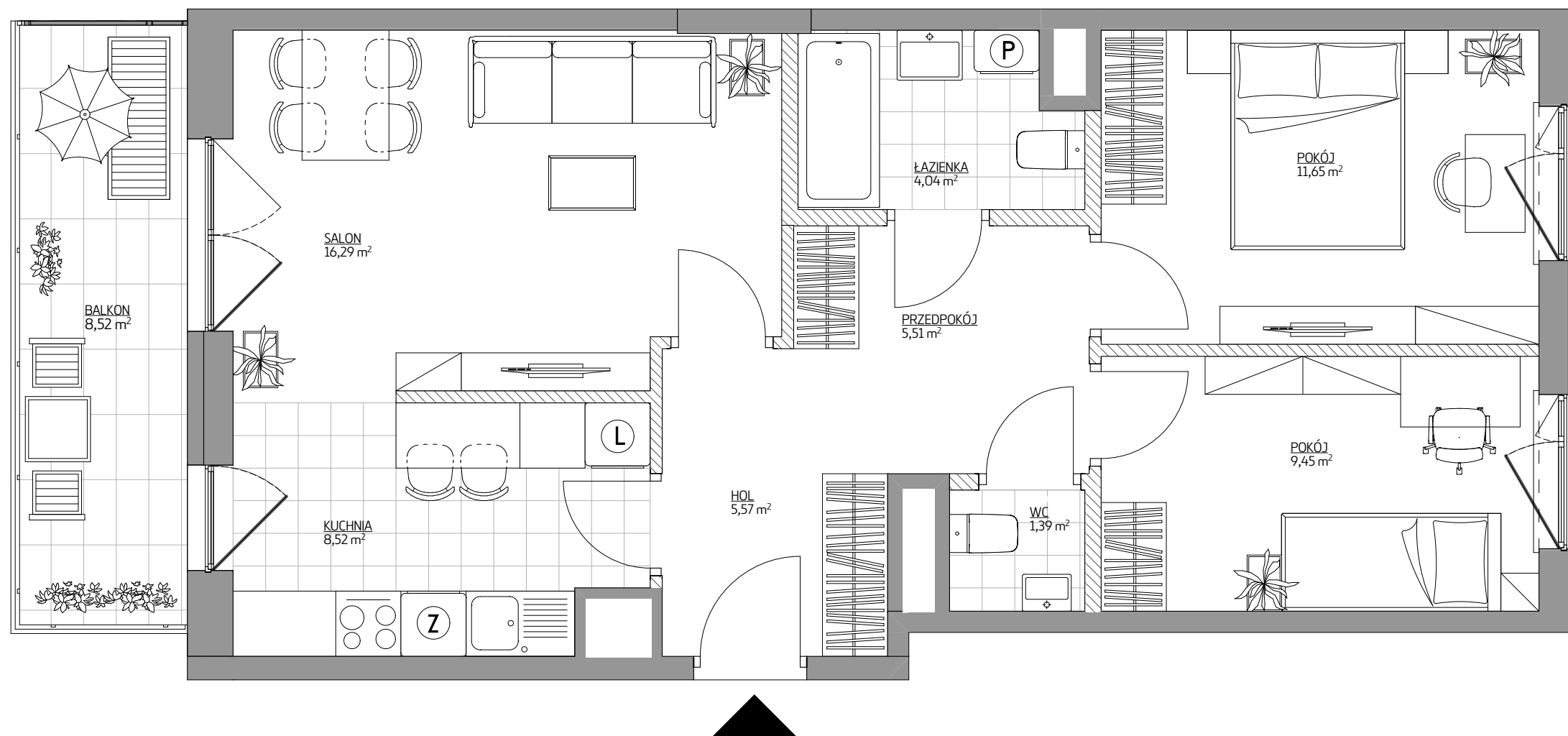
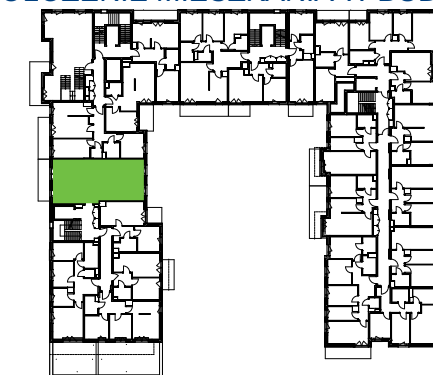
| LOKAL NR   | LICZBA POKOI | POW. UŻYTKOWA        |
|------------|--------------|----------------------|
| 106        | 3            | 65,07 m <sup>2</sup> |
| BUDYNEK NR | KLATKA NR    | PIĘTRO               |
| A          | D            | 1                    |

### ZESTAWIENIE POWIERZCHNI [m<sup>2</sup>]

|  |             |
|--|-------------|
| SALON  | 16,29       |
| POKÓJ  | 11,65       |
| POKÓJ  | 9,45        |
| KUCHNIA  | 8,52        |
| HOL  | 5,57        |
| PRZEDPOKÓJ   | 5,51        |
| ŁAZIENKA   | 4,04        |
| WC   | 1,39        |
| Powierzchnia pod ścianami lub elementami nadającymi się do demontażu, np. pod ściankami działowymi | 2,65        |
| <b>BALKON</b>  | <b>8,52</b> |



### POŁOŻENIE MIESZKANIA W BUDYNKU



#### Uwaga:

- Aranżacja lokalu mieszkalnego przedstawiona na rzucie jest przykładowa. Niniejsza karta katalogowa opracowana została na podstawie projektu wykonawczego. W toku dalszego projektowania lub zmian lokatorskich mogą nastąpić zmiany w stosunku do informacji zawartych na karcie katalogowej, w szczególności w układzie pomieszczeń, usytuowaniu elementów nadających się do demontażu, takich jak np. ścianki działowe.
- Powierzchnia użytkowa lokalu określona jest na podstawie rozporządzenia Ministra Transportu, Budownictwa i Gospodarki Morskiej z dnia 25.04.2012 r w sprawie szczegółowego zakresu i formy projektu budowlanego oraz uwzględnieniu treści Polskiej Normy PN-ISO 9836:1997. Do powierzchni użytkowej lokalu wlicza się powierzchnię zajęta przez elementy nadające się do demontażu takie jak np. ścianki działowe.
- Powierzchnie są obliczone w świetle pionowych przegród nie nadających się do demontażu w stanie wykończonym, przy uwzględnieniu tynków, na poziomie podłogi (bez uwzględniania listew przypodłogowych, progów itp.)
- Informacje na karcie nie stanowią oferty handlowej w rozumieniu art. 66 kodeksu cywilnego.

WARTOŚĆ  
BRUTTO (PLN):

PROJEKTANT

**luma**  
architekci

0 1m 2m 3m 4m 5m