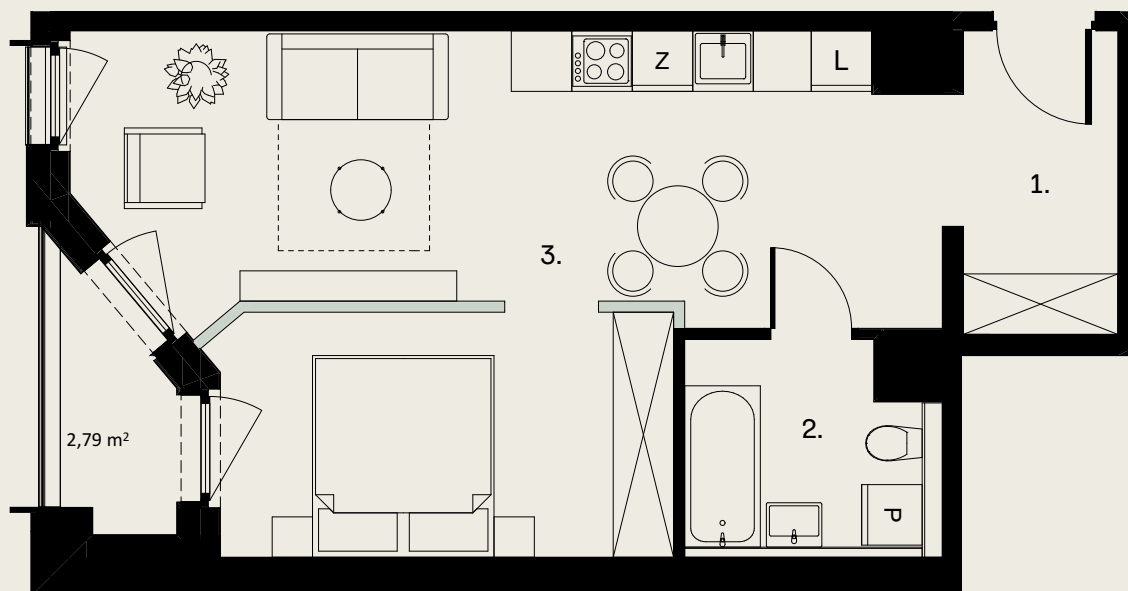


OGRODOWA 12

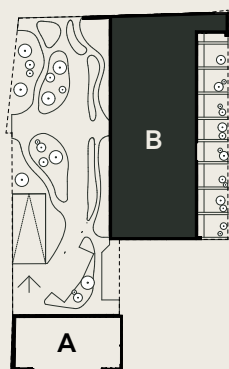


Ściany możliwe do rearanżacji

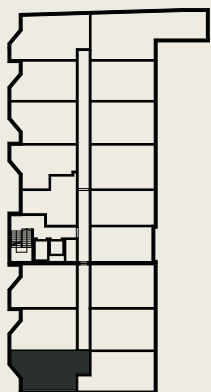
0 1 2 3 4 5 m

APARTAMENT B.1.3

PIĘTRO 1



ul. Ogrodowa



1. Przedpokój	4,88 m ²
2. Salon + aneks	34,14 m ²
3. Łazienka	5,10 m ²

Powierzchnia użytkowa	44,12 m ²
Pow. ścian do rearanżacji	0,46 m ²
Powierzchnia rozliczeniowa	44,58 m²
Loggia	2,79 m ²

Wysokość mieszkania 2,70 m

Zaprojektowano przez biuro
architektoniczne EASST Architects

www.ogrodowa12.com



EASST ARCHITECTS

Niniejsza broszura nie stanowi oferty w rozumieniu przepisów Kodeksu Cywilnego. Przedstawione rzuty mają charakter poglądowy. Ostateczna powierzchnia mieszkania może ulec nieznacznej zmianie podczas realizacji.