

# MIESZKANIE 207A

## BUDYNEK 1A - 2 PIĘTRO

Katowice, ul. Książęca  
www.franciszkańskie.pl

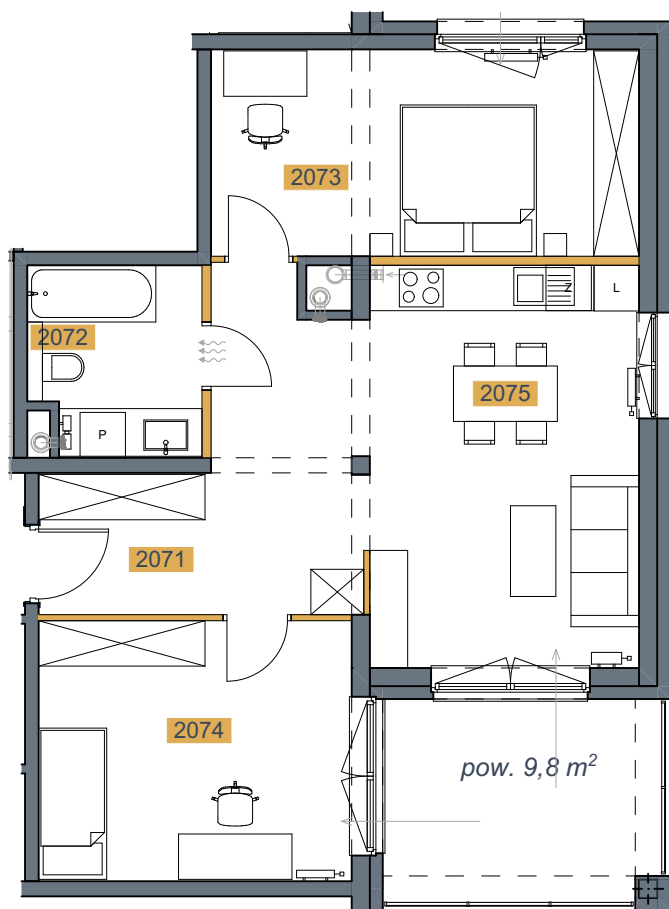


**Franciszkańskie**  
południe

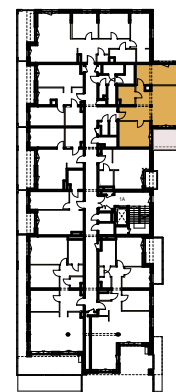
powierzchnia  
użytkowa

68,21

m<sup>2</sup>



|      |                         |       |
|------|-------------------------|-------|
| 2071 | p.pokój                 | 13,25 |
| 2072 | łazienka                | 5,65  |
| 2073 | sypialnia 1             | 15,64 |
| 2074 | sypialnia 2             | 14,32 |
| 2075 | pokój dzienny z aneksem | 19,35 |
|      | balkon/loggia/taras     | 9,80  |



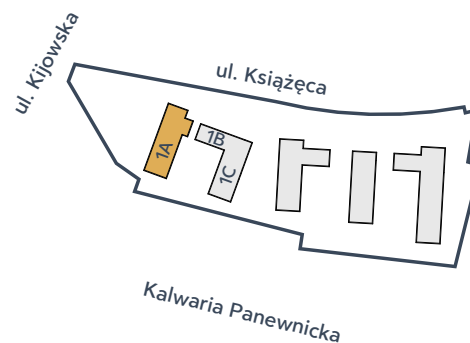
Przedstawiona aranżacja lokalu mieszkalnego jest przykładowa. (Oferta sprzedaży nie obejmuje: wykończenia, mebli, wyposażenie – ma wyłącznie charakter informacyjno – poglądowy i nie stanowi oferty w rozumieniu Kodeksu Cywilnego).

Wymiary pomieszczeń, lokalizacje przyborów sanitarnych i inne podano na podstawie projektu wykonawczego. W toku budowy mogą wystąpić różnice w stosunku do stanu wynikającego z projektu, wynikającego ze specyfikacji prac budowlanych.

Powierzchnie są obliczone w świetle pionowych przegród w stanie wykończonym, przy uwzględnieniu tynków i okładzin o grubości 1,0 cm na poziomach podłogi bez uwzględnienia listew przypodłogowych, progów itp.

Powierzchnia pod ścianami działowymi możliwymi do demontażu/wyburzenia — wliczona jest do powierzchni mieszkania (użytkowa).

Powierzchnia użytkowa lokali oraz pomieszczeń określona jest na podstawie rozporządzenia Ministra Transportu, Budownictwa i Gospodarki Morskiej z dnia 25.04.2012 r. w sprawie szczegółowego zakresu i formy projektu budowlanego oraz przy uwzględnieniu Polskiej Normy PN-ISO 9836:1997 z późniejszymi zmianami.



wyjątkowe  
otoczenie



wiarygodny  
inwestor



dogodne  
finansowanie



nowoczesna  
architektura



twoje M

BIURO PROJEKTOWE:  
**ARCHITEKCI MR**

Biurow Sprzedaży Mieszkań  
Osiedle Franciszkańskie  
Kijowska 44  
40-754 Katowice

