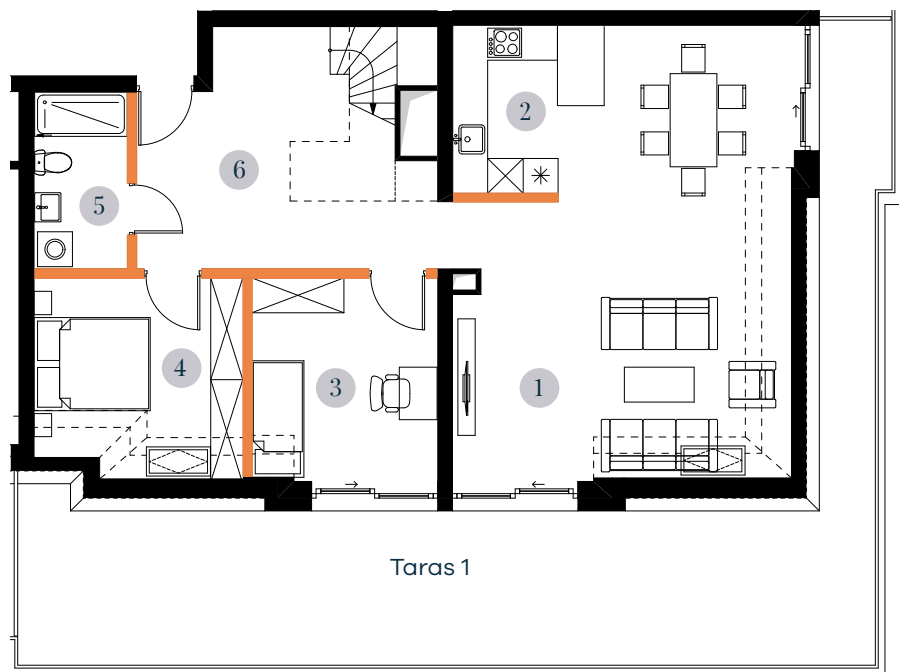


Antresola



■ Ściana nośna ■ Ściana działowa H: 260 cm

MJ Deweloper | tel. 887 145 351 | kontakt@marina-rogowo.pl | marina-rogowo.pl

Karta katalogowa ma charakter poglądowy i nie stanowi oferty zgodnie z zasadami KC. Powierzchnia podana w świetle ścian murowanych bez wykończenia (np. glazura) na podstawie projektu budowlanego. W trakcie opracowania projektu wykonawczego powierzchnia może nieznacznie ulec zmianie.

Powierzchnia mieszkania obliczana jest wg normy PN-ISO 9836:2022-07. Aranżacja wnętrza ma charakter wyłącznie ilustracyjny.

MARINA ROGOWO

APARTAMENTY

Apartament 124

Budynek 3 | Piętro 3+A | 3 pokoje

1. Pokój dzienny	34,92 m ²
2. Aneks kuchenny	5,23 m ²
3. Pokój	9,59 m ²
4. Pokój	10,74 m ²
5. Łazienka	4,91 m ²
6. Korytarz	19,48 m ²
Powierzchnia	84,87 m²

+ Taras 1	48,50 m ²
+ Taras 2	45,20 m ²
Powierzchnia	93,70 m²

