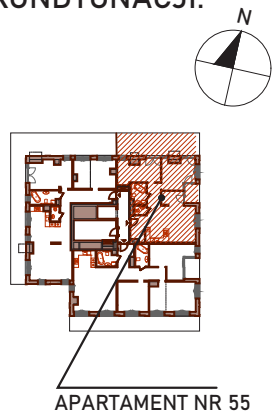
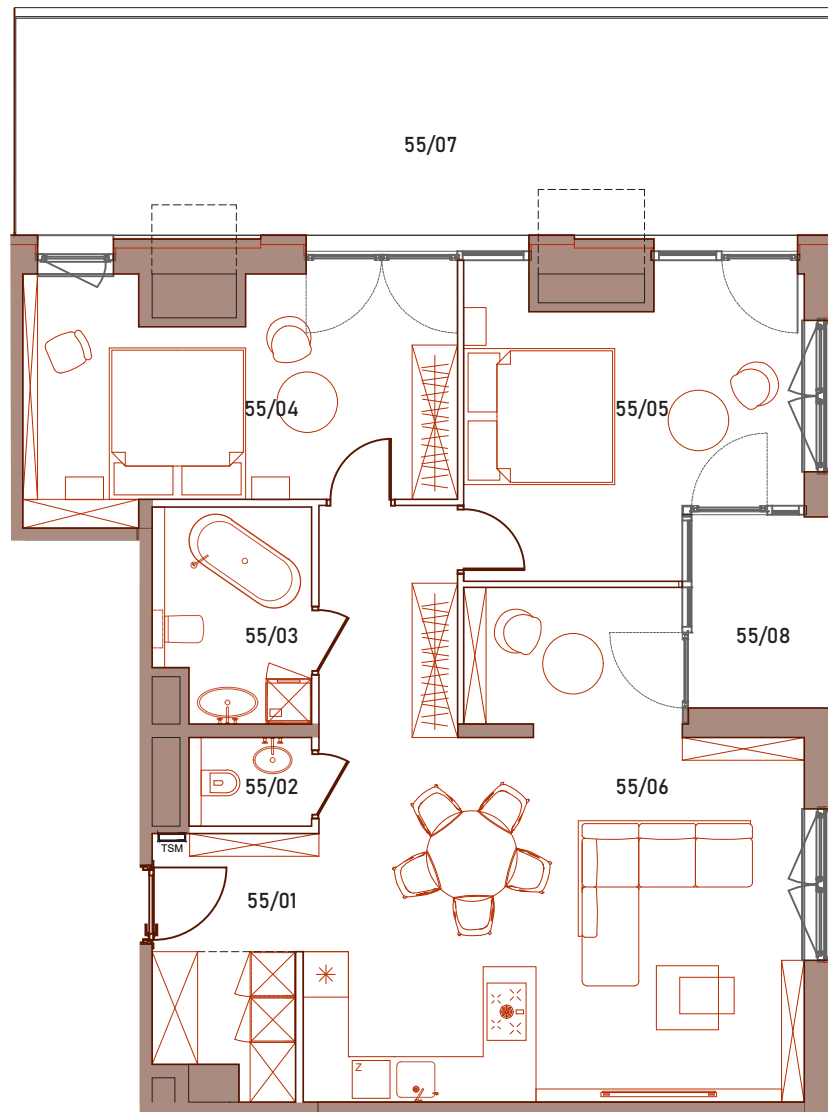


RZUT KONDYGNACJI:



ZESTAWIENIE POWIERZCHNI

LP	POMIESZCZENIE	POW. UŻYTKOWA
55 01	PRZEDPOKÓJ	14.13 m ²
55 02	WC	1.85 m ²
55 03	ŁAZIENKA	5.61 m ²
55 04	SYPIALNIA	16.53 m ²
55 05	SYPIALNIA	15.75 m ²
55 06	SALON Z ANEKSEM	34.74 m ²
SUMA		88.61 m²
55 07	TARAS	30.98 m ²
55 08	LOGGIA	4.74 m ²



LEGENDA: ŚCIANA DZIAŁOWA ŚCIANA KONSTRUKCYJNA OBSZAR TARASU ORAZ BALKONU



APARTAMENT nr 55

Powierzchnia
88.61 m²

Piętro 7

Taras **30.98 m²**

Loggia **4.74 m²**


Liczba pokoi

3

GRUPA  MATEJEK
High Quality. Delivered.

Skontaktuj się z nami

 663 000 015

 kopalniana1@matejek.pl

 www.matejek.pl

Karta ma charakter poglądowy i wskazuje na przeznaczenie pomieszczeń oraz możliwość ich aranżacji. Projektowa powierzchnia użytkowa lokalu jest obliczona na podstawie Rozporządzenia Ministra Rozwoju z dnia 11 września 2020 r. w sprawie szczegółowego zakresu i formy projektu budowlanego. Ostateczne ustalenie powierzchni użytkowej lokalu nastąpi po jego wykonaniu, w trakcie obmiaru powykonawczego na podstawie tego samego rozporządzenia na zasadach opisanych w umowie deweloperskiej/przedwstępnej. Lokalizacja elementów wyposażenia lokalu określona została zgodnie z projektem technicznym i ma charakter przykładowy. Elementy wyposażenia lokalu nie wchodzi w skład oferty oraz wykończenia lokalu. Karta nie stanowi publicznego zapewnienia Dewelopera co do właściwości lokalu.