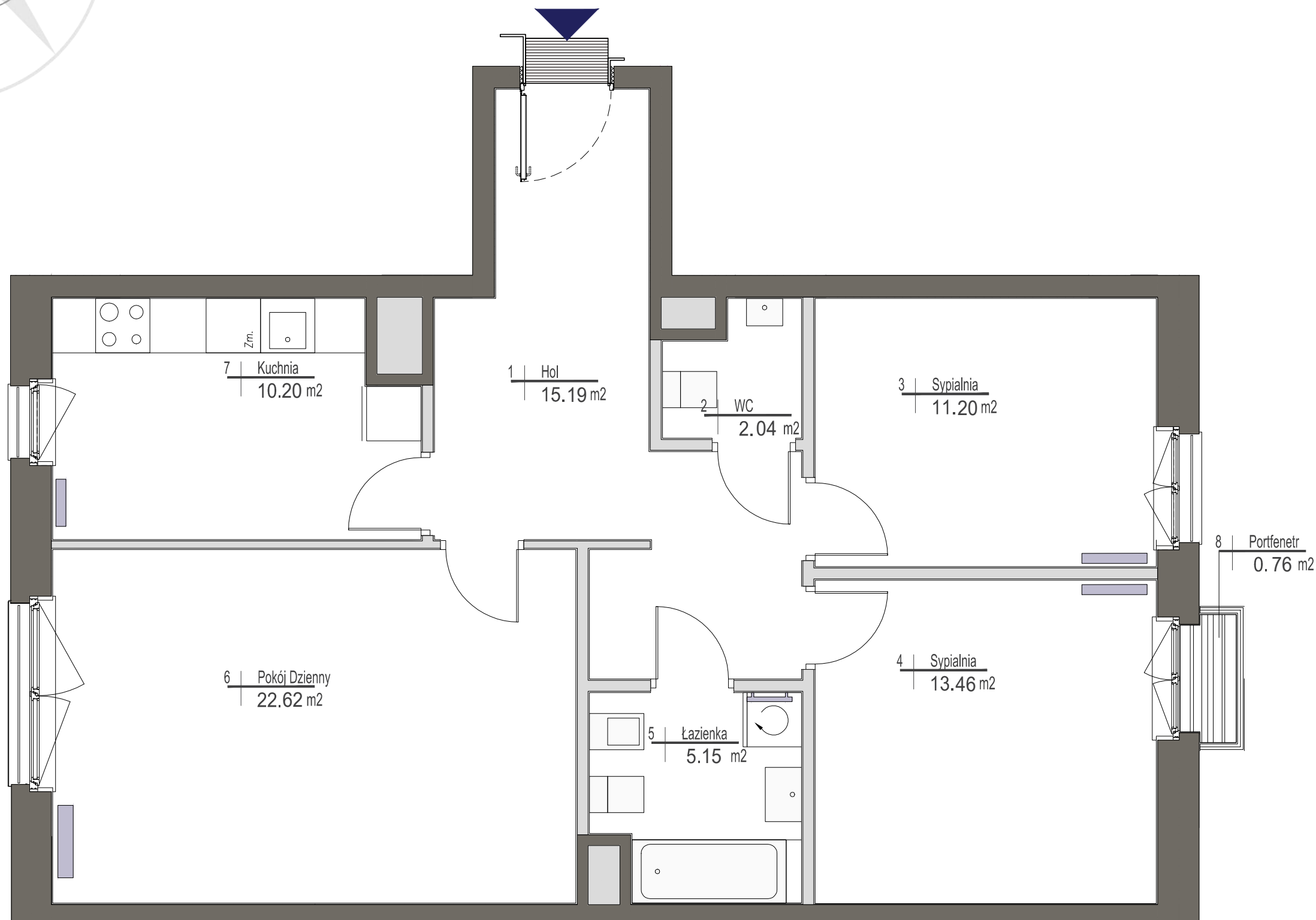
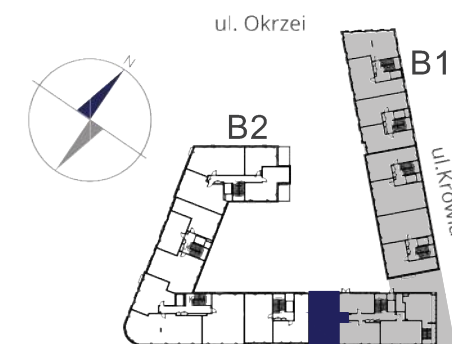


miasto nowej generacji

PORT PRASKI

PORT PRASKI
Spółka z ograniczoną odpowiedzialnością S.K.A.
ul. Krowia 6, 03-711 Warszawa
T: +48 22 288 50 85 www.portpraski.pl

**BUDYNEK MIESZKALNY
WIELORODZINNY Z USŁUGAMI**
ul. Krowia,
Warszawa, Praga Północ



MIESZKANIE NR 59

KLATKA 5
PIĘTRO 1
LICZBA POKOI 3

1. HOL	15,19 m ²
2. WC	2,04 m ²
3. SYPIALNIA	11,20 m ²
4. SYPIALNIA	13,46 m ²
5. ŁAZIENKA	5,15 m ²
6. POKÓJ DZIENNY	22,62 m ²
7. KUCHNIA	10,20 m ²



POWIERZCHNIA MIESZKANIA: 79,86 m²

8. PORTFENETR 0,76 m²



UWAGI

Wszystkie powierzchnie podano na podstawie projektu wykonawczego w oparciu o par. 11 ust. 2 lit. b) Rozporządzenia Ministra Transportu Budownictwa i Gospodarki Morskiej z dnia 25 kwietnia 2012 r. w sprawie szczegółowego zakresu i formy projektu budowlanego. Rozmieszczenie wyposażenia nie stanowi zobowiązania umownego i służy do przykładowej prezentacji graficznej.

-  ściany działowe
-  ściany konstrukcyjne i kominy

ul. Domeyki 5
04-146 Warszawa
www.apa.com.pl

APA WOJCIECHOWSKI
ARCHITEKCI