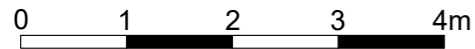


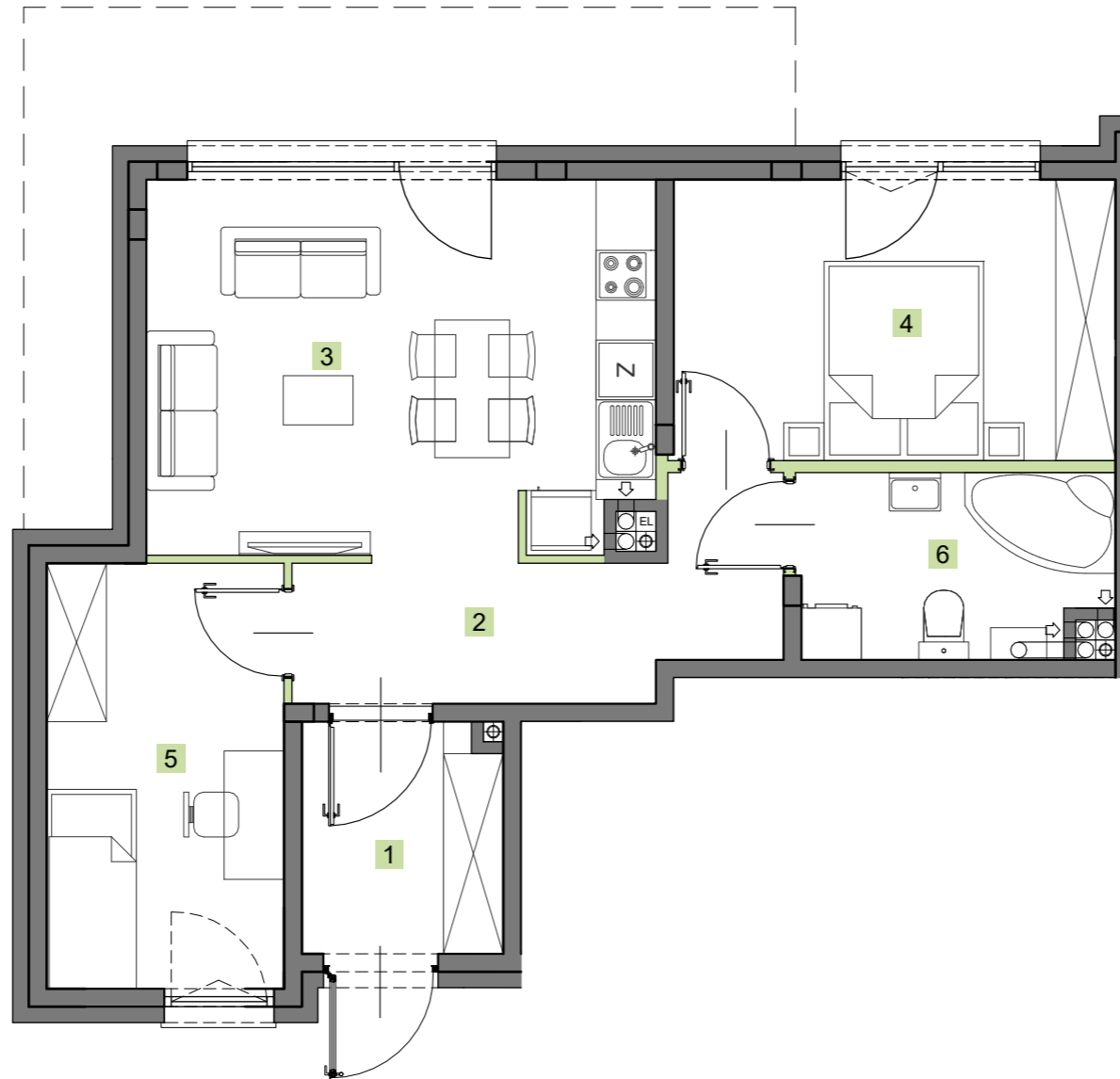
# MIESZKANIE NR 5/A1 lokal 1

Skala:



Legenda:

- Ściany działowe
- Szachty, ściany nośne i międzylokalowe



Inwestor

BJM Development M.Smater, R.Siczek, D.Welik Sp. K.  
Biuro Sprzedaży  
ul. Klimontowska 26/48A, 04-672 Warszawa  
Tel./fax. (22) 815-36-20  
www.bjm-development.pl  
e-mail: biuro@bjm-development.pl

Tytuł

KARTA KATALOGOWA I ARANŻACJA POMIESZCZEŃ

Investycja

## JEZIOROWA PRESTIGE HOUSE

Kondygnacja	Numer budynku	Nr lokalu
parter	5/A1	1

Zestawienie pomieszczeń

Nr	Funkcja	Pow. użytkowa
<b>Powierzchnie mieszkania</b>		
01	Komunikacja	4,47 m <sup>2</sup>
02	Komunikacja	7,27 m <sup>2</sup>
03	Salon z aneksem	18,79 m <sup>2</sup>
04	Pomieszczenie	12,28 m <sup>2</sup>
05	Pomieszczenie	9,96 m <sup>2</sup>
06	Łazienka	5,55 m <sup>2</sup>

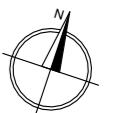
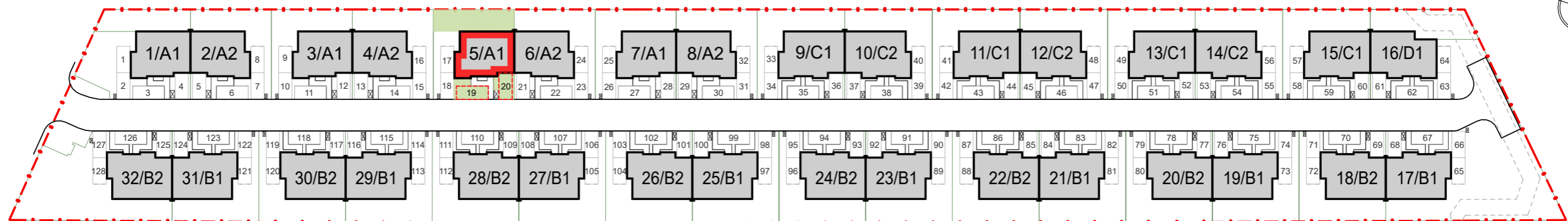
**Powierzchnie dodatkowe**

Ogródek	63,14 m <sup>2</sup>
---------	----------------------

**Powierzchnia użytkowa mieszkania: 58,32 m<sup>2</sup>**

Legenda:

- Lokalizacja mieszkania na planie osiedla
- Miejsca postojowe przynależne do mieszkania
- Teren zielony przynależny do mieszkania



Uwagi

- podane powierzchnie i wymiary mogą ulec niewielkim zmianom wynikającym z realizacji obiektu
- wygląd mieszkania, jego części oraz zagospodarowanie terenu mogą nieznacznie ulec zmianie na etapie realizacji obiektu, zmianie nie ulegną istotne cechy świadczenia oraz funkcjonalność mieszkania
- powierzchnia balkonów, loggii, tarasów i ogródków może ulec niewielkim zmianom związanym ze sposobem montażu balustrad, przegród międzybalkonowych i ogrodzeń

- wymiary pomieszczeń, lokalizację przyborów sanitarnych itp. podano zgodnie z projektem budowlanym, mogą wystąpić niewielkie różnice wymiarów i ustykuwania elementów powstałe w trakcie realizacji prac budowlanych
- powierzchnia użytkowa domu jest określona według normy PN-ISO 9836:2022-07, tj.: Powierzchnia użytkowa domu jest obliczana w metrach kwadratowych z dokładnością do dwóch miejsc po przecinku, dla wymiarów lokalu w stanie wykończonym, na poziomie podłogi, nie licząc listew przypodłogowych, progów itp.
- przedstawiona na rzucie aranżacja ma charakter przykładowy, umeblowanie nie stanowi wyposażenia nabywanego lokalu