

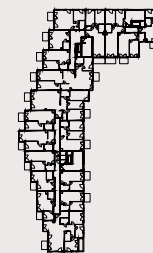


Mieszkanie 85

31.06 m²

piętro: 5

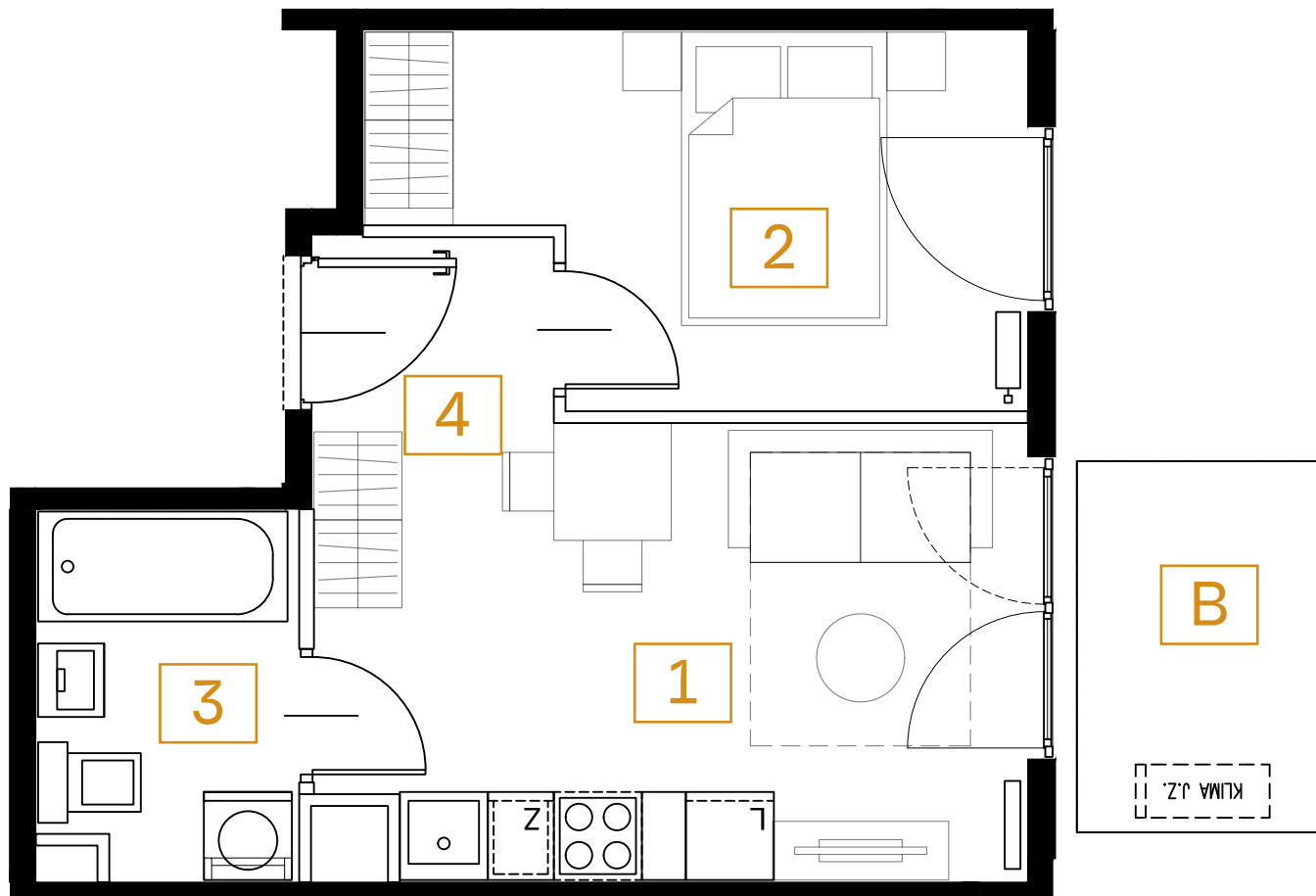
pokoje: 2



24



22



1	POKÓJ + ANEKS	13.80 m ²
2	POKÓJ	9.91 m ²
3	ŁAZIENKA	4.32 m ²
4	PRZEDPOKÓJ	3.03 m ²

B	BALKON	4.34 m ²
----------	---------------	---------------------

Przedstawiona aranżacja lokalu jest przykładowa, rysunki w tym zakresie mają charakter poglądowy.