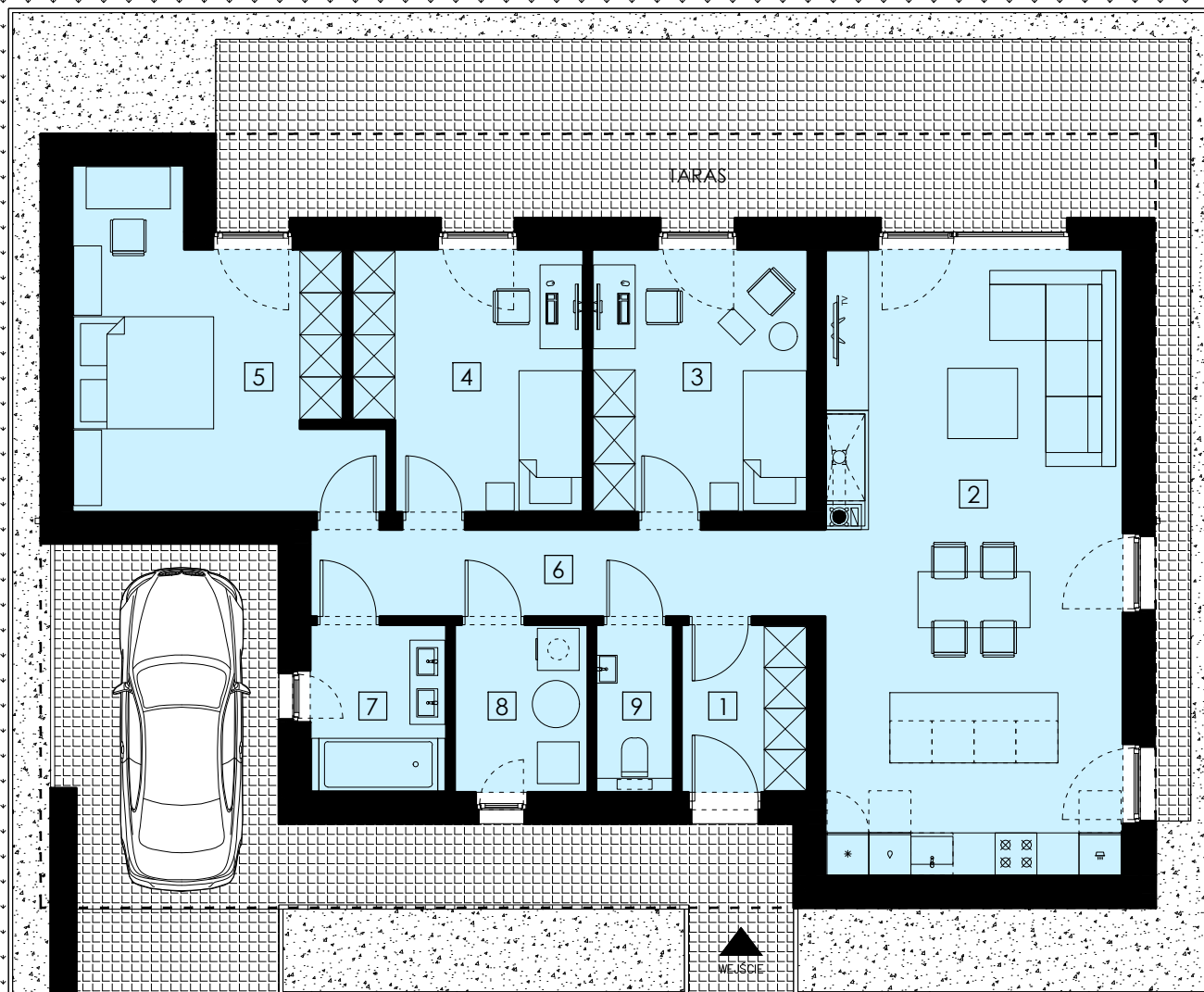




Grupa JMJ Inwestycje

mail: biuro@jmjinwestycje.pl tel.: +48 668 881 490



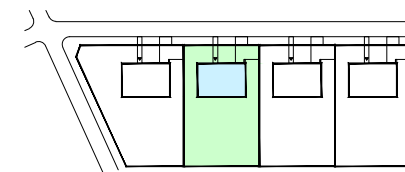
DOM JEDNORODZINNY PERZÓW

POW. DZIAŁKI 1000,00m²
ILOŚĆ KONDYGNACJI 1
LICZBA POKOI 4

POWIERZCHNIA UŻYTKOWA 101,09m²

1. WIATROŁAP	4,14m ²
2. POKÓJ DZ. Z A. KUCH.	37,51m ²
3. POKÓJ	11,28m ²
4. POKÓJ	11,32m ²
5. POKÓJ	16,70m ²
6. KOMUNIKACJA	8,82m ²
7. ŁAZIENKA	4,46m ²
8. POM. GOSPODARCZE	4,37m ²
7. TOALETA	2,49m ²

LOKALIZACJA DOMU 



UWAGA!!! PREZENTOWANE RZUTY ZOSTAŁY ZAŁĄCZONE W CELU PRZEDSTAWIENIA ROZKŁADU FUNKCJONALNEGO I NALEŻY JE TRAKTOWAĆ POGLĄDOWO. NA RYSUNKACH NIE ZAZNACZONO GRZEJNIKÓW, TABLIC ROZDZIELCZYCH, ITP. POWIERZCHNIE POMIĘSZCZEŃ LICZONE SĄ ZGODNIE Z NORMĄ PN-ISO 9836.