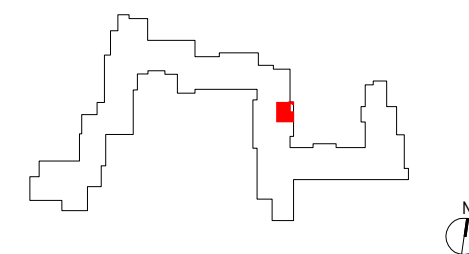


## ZAKĄTEK CYBISA



### G162

mieszkanie	<b>1 pokój z kuchnią</b>
klatka	<b>6</b>
nr lokalu	<b>162</b>
kondygnacja	<b>3</b>
piętro	<b>2</b>
loggia	<b>4,67 m<sup>2</sup></b>

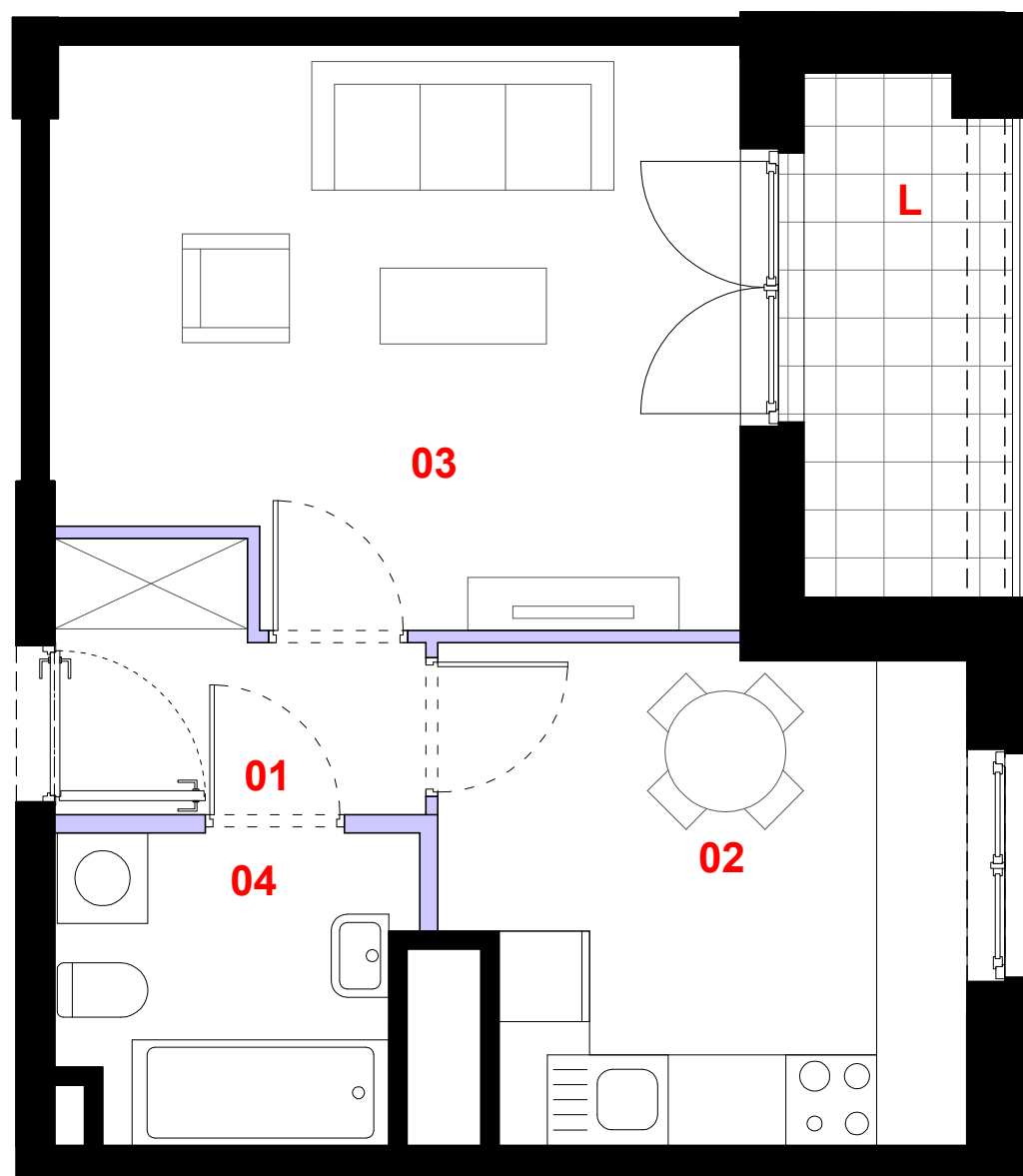
#### oznaczenie pomieszczeń


<b>01</b>	przedpokój	<b>3,69 m<sup>2</sup></b>
<b>02</b>	kuchnia	<b>10,92 m<sup>2</sup></b>
<b>03</b>	pokój dzienny	<b>16,75 m<sup>2</sup></b>
<b>04</b>	łazienka	<b>4,55 m<sup>2</sup></b>


**suma pow. użytkowej 35,91 m<sup>2</sup>**

powierzchnia pod  
ściankami nadającymi się  
do demontażu 0,88 m<sup>2</sup>

**powierzchnia lokalu 36,79 m<sup>2</sup>**



 ściana działowa

 elementy nierozbieralne

0 1m 2m 3m

Powierzchnia lokalu obejmuje: [1] powierzchnię użytkową lokalu wliczoną zgodnie z normą PN-70/B-02365 oraz [2] powierzchnię elementów nadających się do demontażu. Karta katalogowa jest załącznikiem do umowy. Aranżacja ma charakter przykładowy, umeblowanie nie stanowi wyposażenia lokalu. Szczegółowe zasady ustalania powierzchni lokalu po jego wybudowaniu jak i możliwości zmiany powierzchni lokalu określa umowa deweloperska.



skala 1:50

**PROFBUD**

biuro@profbud.info

tel. 605 606 606