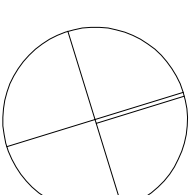
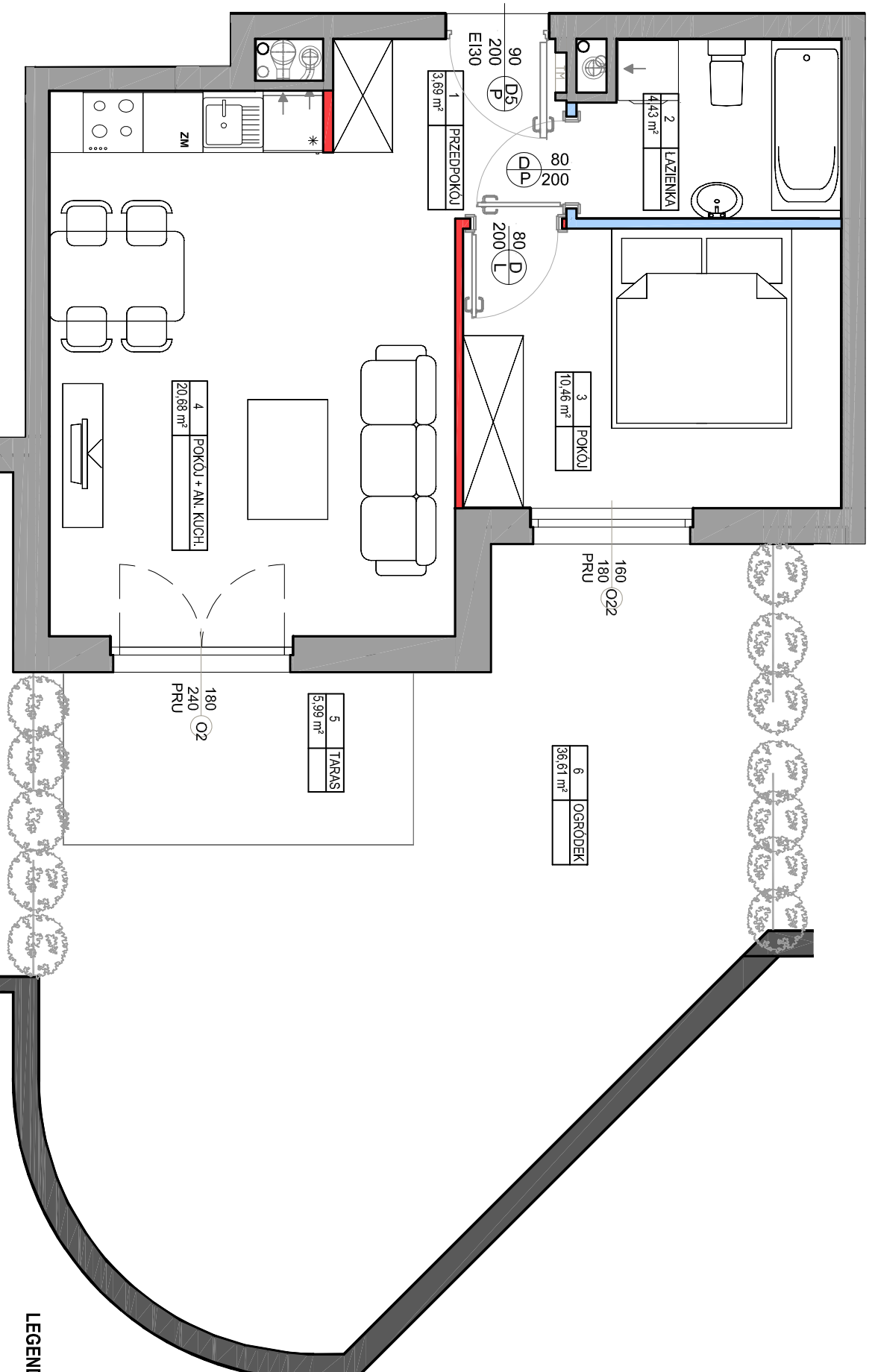


0 150 300CM



LEGENDA:

- - ściany nadające się do demontażu
- - ściany z możliwością zmiany aranżacji
- - ściany szachtu
- - ściany konstrukcyjne, zewnętrzne, międzyklatkowe
- - murek oporowy



- ogrodzenie z nasadzeń zieleni

OZNACZENIA OKIEN:

- szerokość w świetle muru
- 150
- 153
- wysokość w świetle muru

SYMBOLE:

- - pion kanalizacyjny
- ⊕ - pion wentylacji mechanicznej
- ⊞ - tablica elektryczna mieszkaniowa

UWAGI:

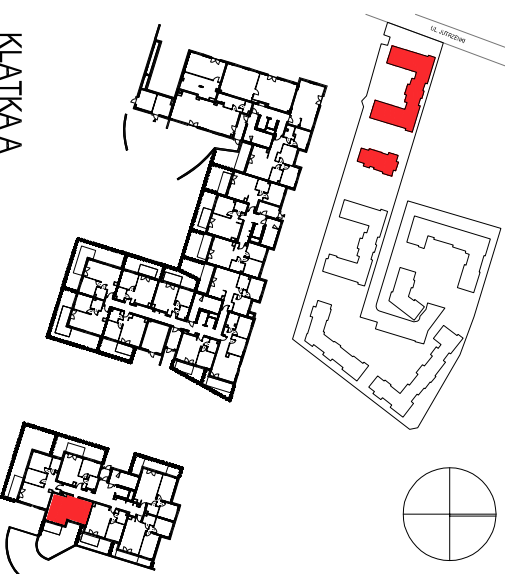
1. **POMIERSZCZYNIA** UŻYTKOWA POSZCZEGÓLNYCH POMICZCZEŃ I LOKALU OBLICZONA ZGODNIE Z ROZPORZĄDZENIEM MINISTRA TRANSPORTU, BUDOWNICTWA I GOSPODARSTWA MORSKIEJ Z DNIA 25 KWIETNIA 2012 R. W SPRAWIE SZCZEGÓLNEGO ZAKRESU I FORMY PROJEKTU BUDOWLANEGO DZ. UJ. Z DNIA 27 KWIETNIA 2012 R.
2. **WSZYSTKIE ZMIANY** W UKŁADZIE PODEJŚĆ DO KANALIZACJI SANITARNEJ I WENTYLACJI, WYMAGAJĄCE NARUSZENIA OBRUDOWY SZACHTU INSTALACYJNEGO W MIESZKANIU PODLEGAJĄ AKCEPTACJI PROJEKTANTA I NIE MOGĄ BYĆ DOKONYWANE SAMODZIELNIE.
3. **INSTALOWANIE** INDYWIDUALNYCH WENTYLATORÓW NA KANAŁACH ZBIORCZYCH, ZA WYŁĄCZKIEM PRZEZNACZONYCH DO TEGO CELU KANAŁÓW KUCHENNYCH JEST ZABRONIONE.
4. **NARUSZENIE** ELEMENTÓW KONSTRUKCJI JEST ZABRONIONE.
5. **ZABUDOWA** BALKONÓW, INSTALOWANIE ROLET ZEWNĘTRZNYCH, MARKIZ, KRAT, JEDNOSTEK ZEWNĘTRZNYCH KLIMATYZACJI, ITP. BEZ AKCEPTACJI GŁÓWNEGO PROJEKTANTA JEST ZABRONIONE.

**KATALOG MIESZKAŃ
ARCHITEKTURA**

PRZEDSIĘWZIĘCIE
DEWELOPERSKIE
"MIASTECZKO JUTRZENKI"
ul. Jutrzenki, Warszawa



ZADANIE INWESTYCYJNE I
BUDYNEK 114 i 114A



KLATKA A

PARTER

NR LOKALU
114A/M4

POW. SPRZEDAŻOWA

40,04 m²

POW. UŻYTKOWA

39,26 m²

1	PRZEDPOKÓJ	3,69 m ²
2	ŁAZIENKA	4,43 m ²
3	POKÓJ	10,46 m ²
4	POKÓJ + ANI. KUCH.	20,68 m ²

POMIERSZCZYNIA POD SOJANKAMI
NADAJĄCYMI SIĘ DO DEMONTAŻU

5	TARAS	5,99 m ²
6	OGRÓDEK	36,61 m ²

NINIEJSZA KARTA KATALOGOWA ZOSTAŁA OPRACOWANA NA PODSTAWIE PROJEKTU BUDOWLANEGO, NIE STANOWI ONA WIERNIEGO ODWZOROWANIA POWSTAŁEGO LOKALU MIESZKALNEGO. KARTY MAJĄ JEDYNNIE SŁUżyć WSKAZANIU POŁOŻENIA PROJEKTOWANYCH POMICZCZEŃ LOKALU WIRYSOWANYCH NA PODSTAWIE PROJEKTU BUDOWLANEGO.
W TOKU DALSZEGO PROJEKTOWANIA MOGĄ WYSTĄPIĆ NIEMIEKIE ZMIANY W STOSUNKU DO INFORMACJI ZAWARTYCH W KARCIE KATALOGOWEJ.
NINIEJSZA KARTA NIE STANOWI WIĄŻĄCEGO OPISU PREZENTOWANEGO LOKALU.

PROJEKT CHRONIONY PRAWEM AUTORSKIM.
NIE PRZEZNACZONY DO CEŁÓW WYKONAWCZYCH. DATA_2020-05-12

Inwestor:
Masteczko Jutrzenki I SP z o.o.
ul. Proźna 7/9, 00-107 Warszawa

